

Apollo

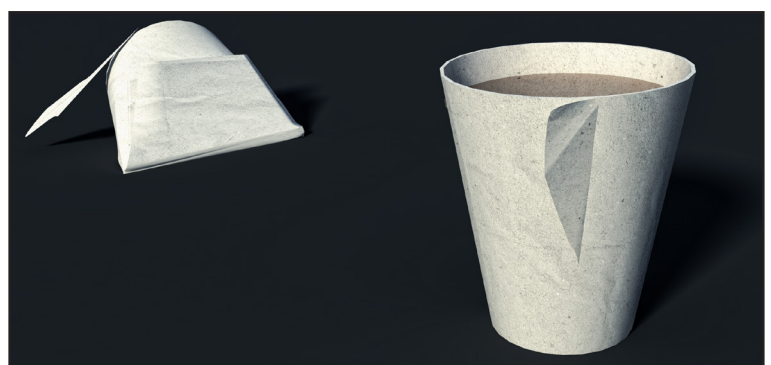
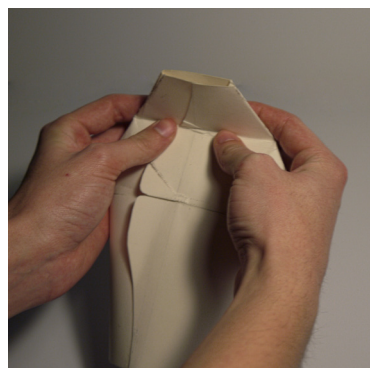
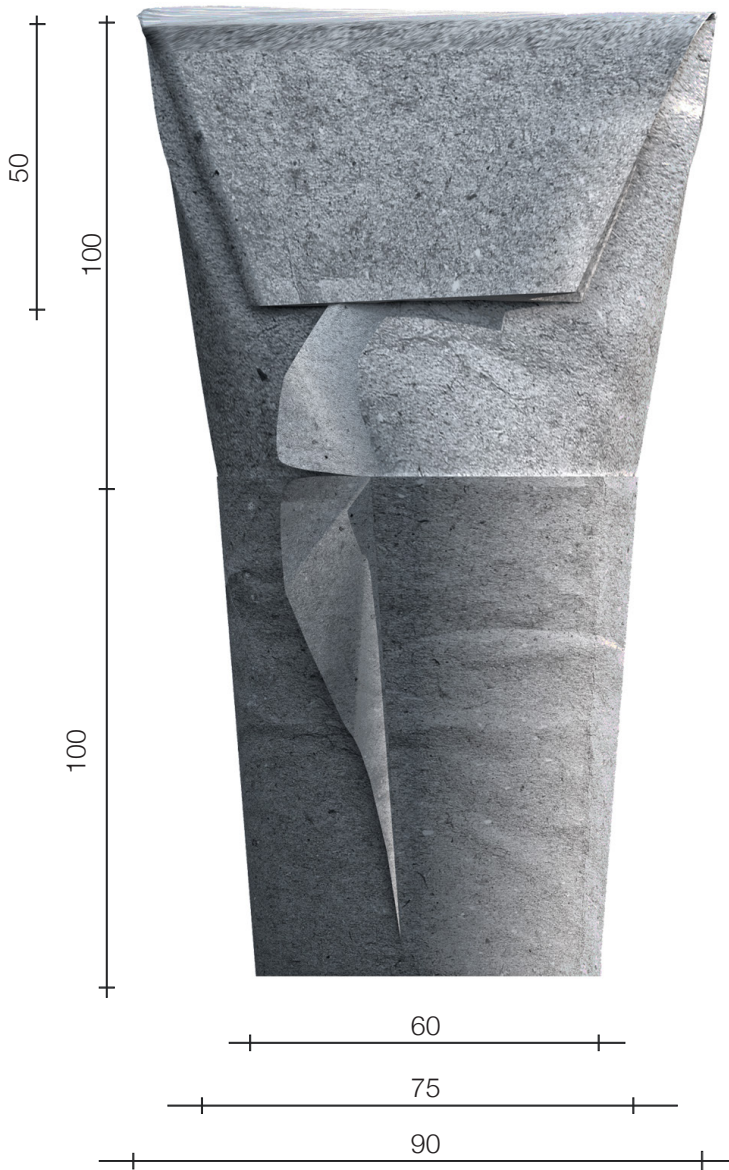
est un objet fonctionnel qui vient s'inscrire dans le contexte du travail, d'un milieu d'entreprise ou qui s'adresse à un utilisateur en mouvement.

Adversaire de la tasse classique en plastique, conteneur emblématique dans ce milieu, permettant au café de finir le plus souvent sur le sol qu'à la bouche.

Apollo est entièrement fait de carton alimentaire pré-découpé et enduit de paraffine.

Sa fabrication permet un transport étanche puis, une fois scindé à l'aide de la languette, de retrouver une tasse standard pour consommer son café.

Grâce à sa dose de café soluble préalablement incluse, sa fabrication simple, son côté économique et durable ainsi qu'à sa forme pliable, il devient aisé de transporter et de boire son café.



unité : mm

n°50

valentin dufacteur