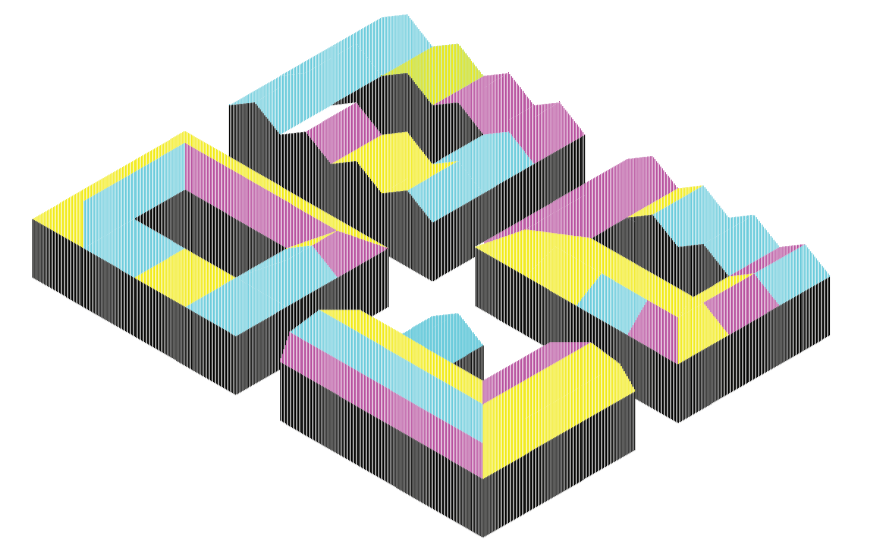
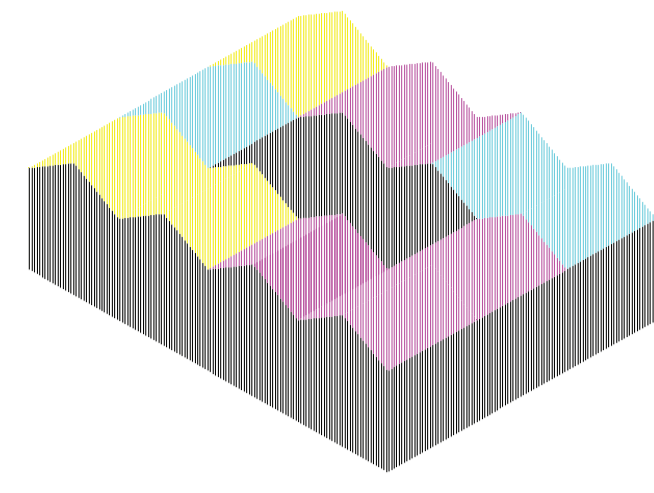
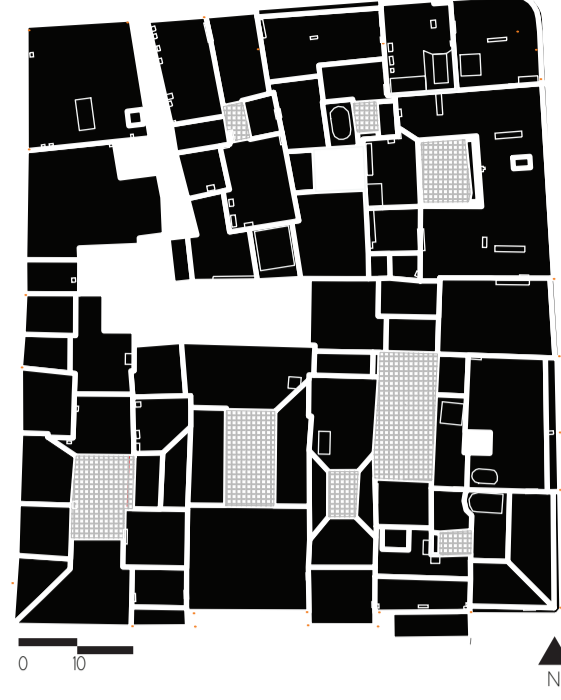


. Considérer les toits comme territoire à bâtir, exploiter et habiter  
. Séparer les flux et proposer un espace commun alternatif à l'échelle de l'îlot  
. Aller vers une auto-suffisance énergétique des îlots par la mutualisation et l'échange

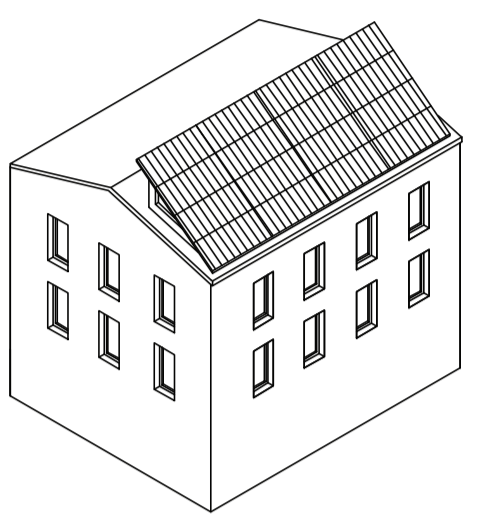
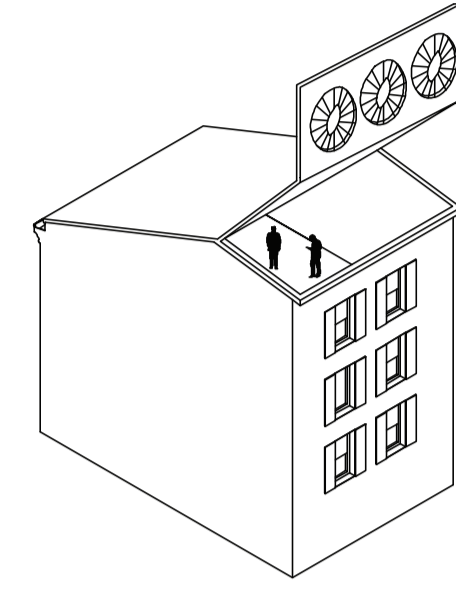
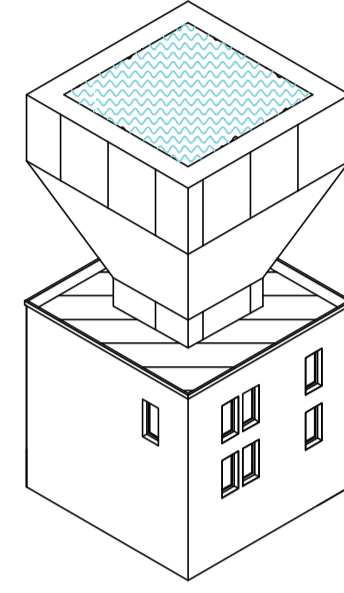
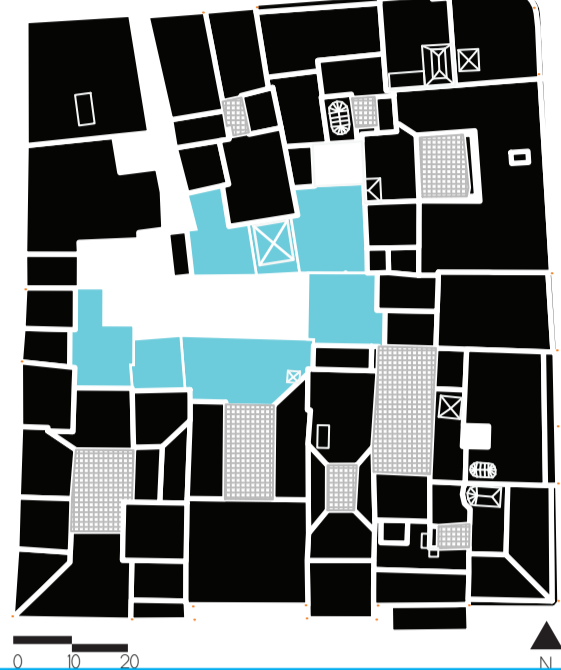


2020

## CAS N°1 "L'Économie"



L'exploitation des toits relèvera d'abord d'une approche énergétique. Les toits offrent une exposition solaire optimale et une position favorable pour la récupération d'eau. Les ressources généreront une économie et développeront une base solide pour une appropriation durable des toits.

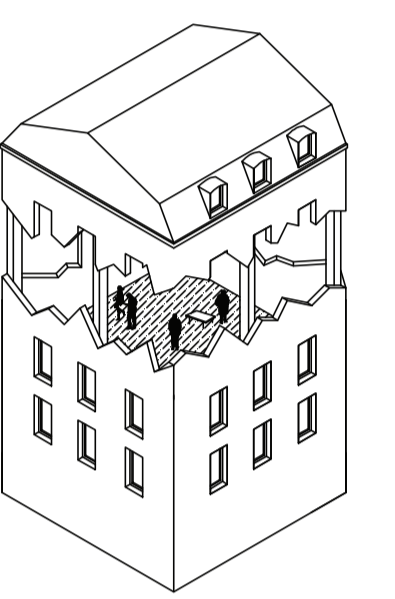
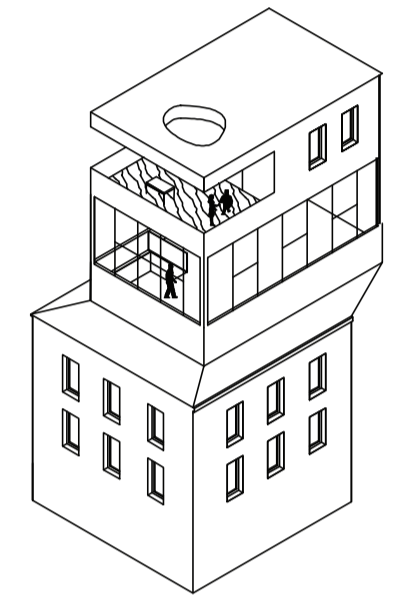
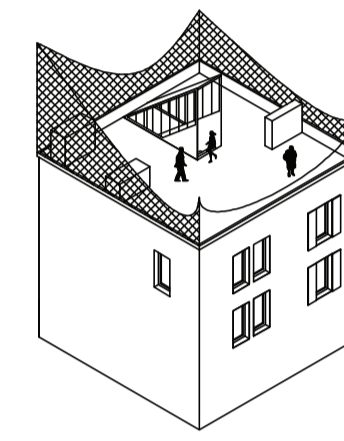


2025

## CAS N°2 "Le Logement"



Le réseau et les accès créés permettent en fonction des typologies de toitures de proposer des espaces à investir par les habitants pouvant à leur souhait aménager leurs combles ou créer une toiture terrasse, ou tout autre activité sociale ou privée.

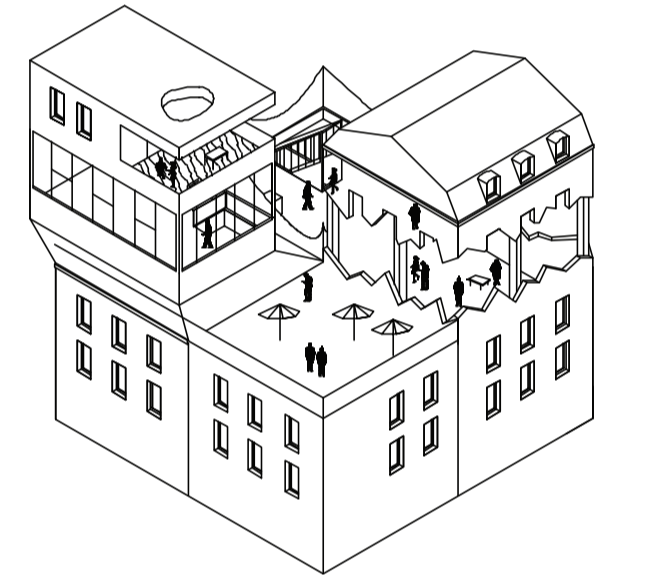
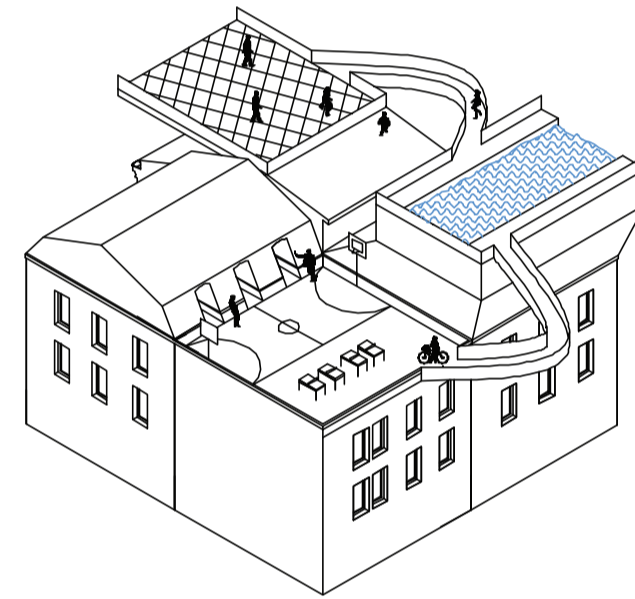
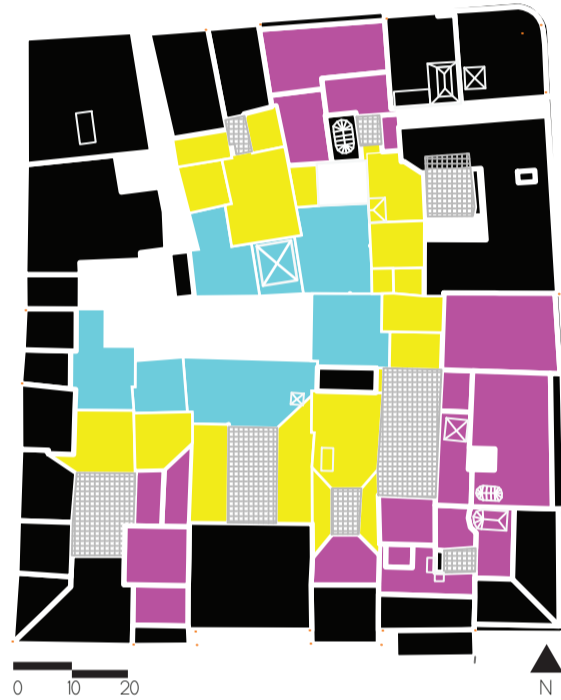


2030

## CAS N°3 "L'Espace Public"



L'émulation collective générée par la conquête des toits peut provoquer un nouveau type de relations de voisinage par le partage d'espaces communs à l'îlot et la mise en place de manifestations sociales. Un espace public de petit échelle permet donc à chaque habitant une activité sur les toits.



2035

## CAS N°4 "L'Agriculture"



La position privilégiée des toits et la vaste surface qu'ils proposent permettent la mise en place durable d'activités horticoles, agricoles ou viticoles. A petite échelle, les habitants peuvent disposer de jardins partagés et engager eux même un processus d'agriculture urbaine.

