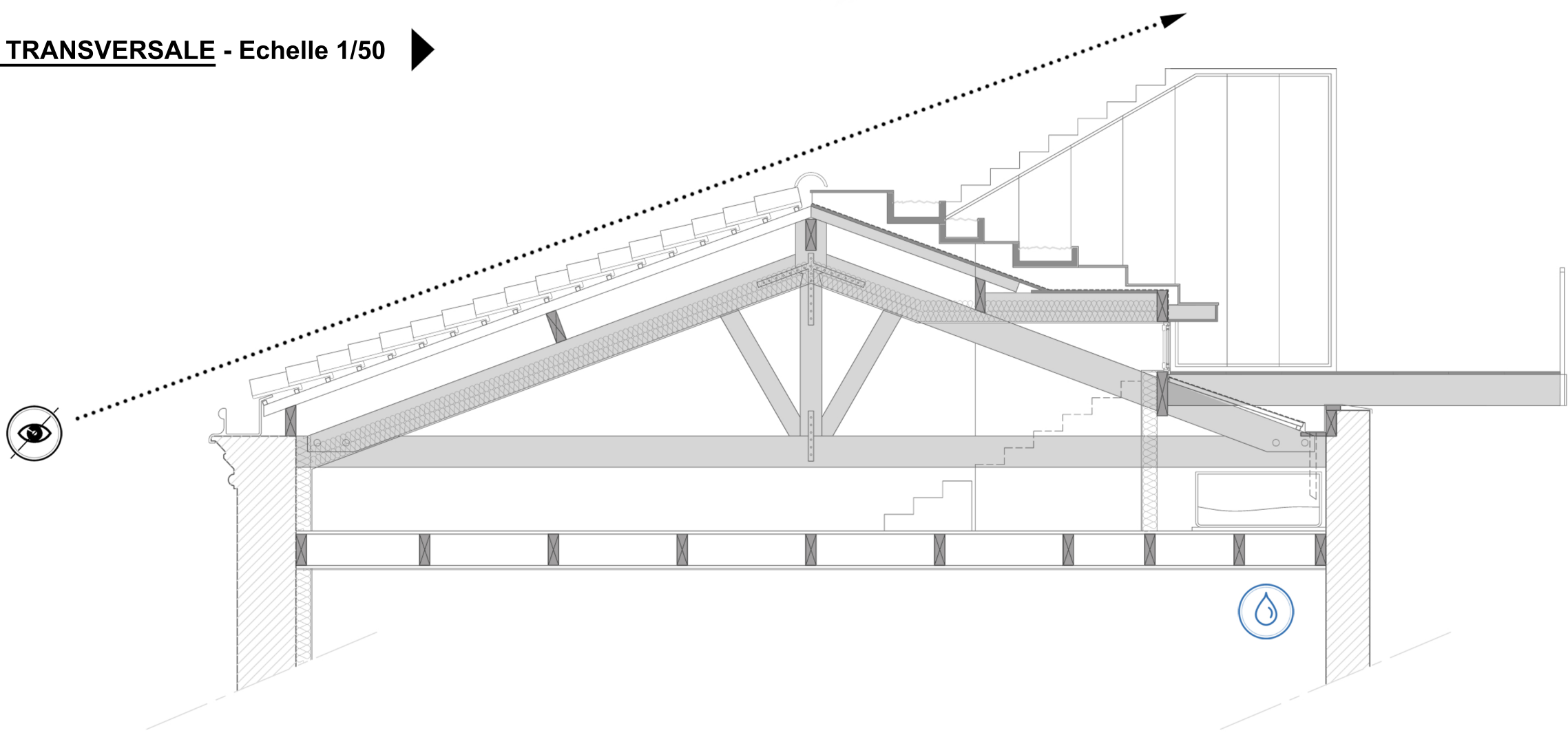


INSERTION DU PROJET ▲

COUPE TRANSVERSALE - Echelle 1/50 ►



1 ENJEUX URBAINS
Le choix d'une intervention minimale

Le projet consiste à créer une terrasse résolument contemporaine sur le toit d'un bâtiment existant dont les qualités patrimoniales constituent l'écrin contextuel de la proposition. La terrasse, construite en bois, est orientée vers le cœur d'îlot pour que l'impact du projet sur l'espace public soit limité. Pour cette raison, elle conserve sensiblement le gabarit existant de la toiture sur laquelle elle est implantée.

2 ADAPTATION DU BATI
Bois courts à petites sections : Sciage et séchage dans les entreprises locales

L'aménagement de la toiture concilie trois formes distinctes (la terrasse, les gradins et la lanterne d'accès) relatives à la polyvalence des usages qui doivent cohabiter dans un contexte urbain dense. L'ensemble de la construction est réalisé en bois, à l'aide d'une ossature légère dont le processus de fabrication évite de gaspiller l'énergie grâce au mode de transformation de la matière première et grâce à son inertie thermique qui limite la consommation énergétique du bâtiment.

3 ECO-CONCEPTION
Récupération de l'eau de pluie

La création d'une terrasse sur le toit est l'occasion de renforcer l'inertie de la construction en aménageant une sur-ventilation des surfaces de couverture pour que le rayonnement de la paroi vers l'intérieur soit limité et que la toiture soit rafraîchie. par ailleurs, ces solutions techniques autorisent l'installation de chéneaux encastrés qui participent à la récupération et au stockage des eaux pluviales.

AXONOMETRIE STRUCTURELLE DE LA TERRASSE ►

L'accès à la toiture sert de lanterne pour éclairer l'espace privé de la terrasse et de repère dans l'espace urbain.

Les gradins servent de protectoin mécanique à l'étanchéité.

La chaprente existante est conservée.

Apport de lumière ménagé dans la toiture.

Récupération et stockage de l'eau pluviale dans la soupente des combles perdus.

Rénovation du bâtiment existant.

