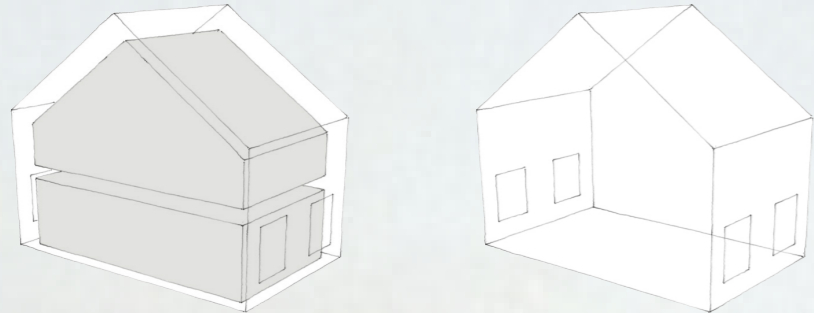
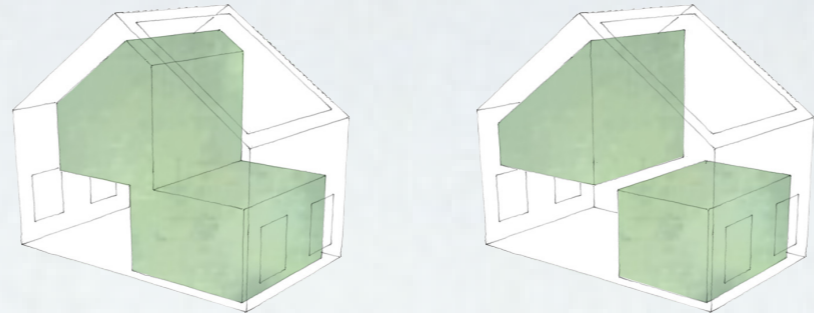




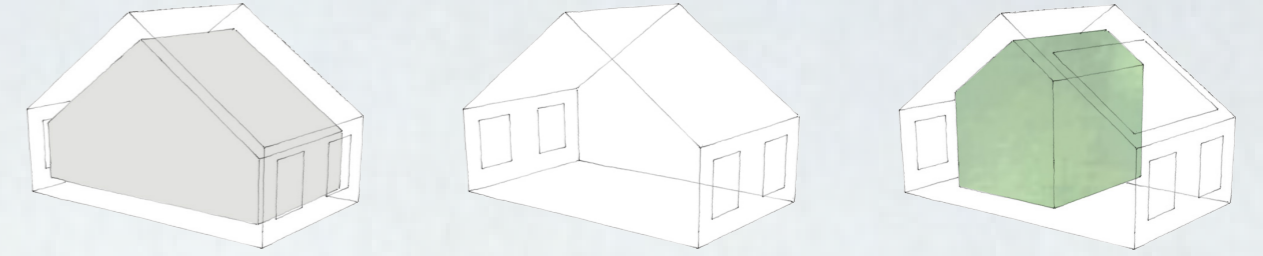
Le niveau des combles est occupé par un logement possédant des espaces non-aménageables, ou il fait office de grenier si la charpente ne permet pas l'aménagement et la circulation aisée des personnes dans l'étage.



Une nouvelle configuration spatiale permet de créer de nouvelles typologies de logement, dans lesquelles les espaces perdus deviennent des espaces extérieurs. L'espace extérieur bas peut également être aménagé en espace intérieur pour augmenter la surface habitable.



Les logements sous combles déjà aménagés peuvent également être reconfigurés pour offrir aux résidents de nouveaux espaces extérieurs.



L'aménagement de l'habitation est conditionné par le type de charpente - éch. 1:200

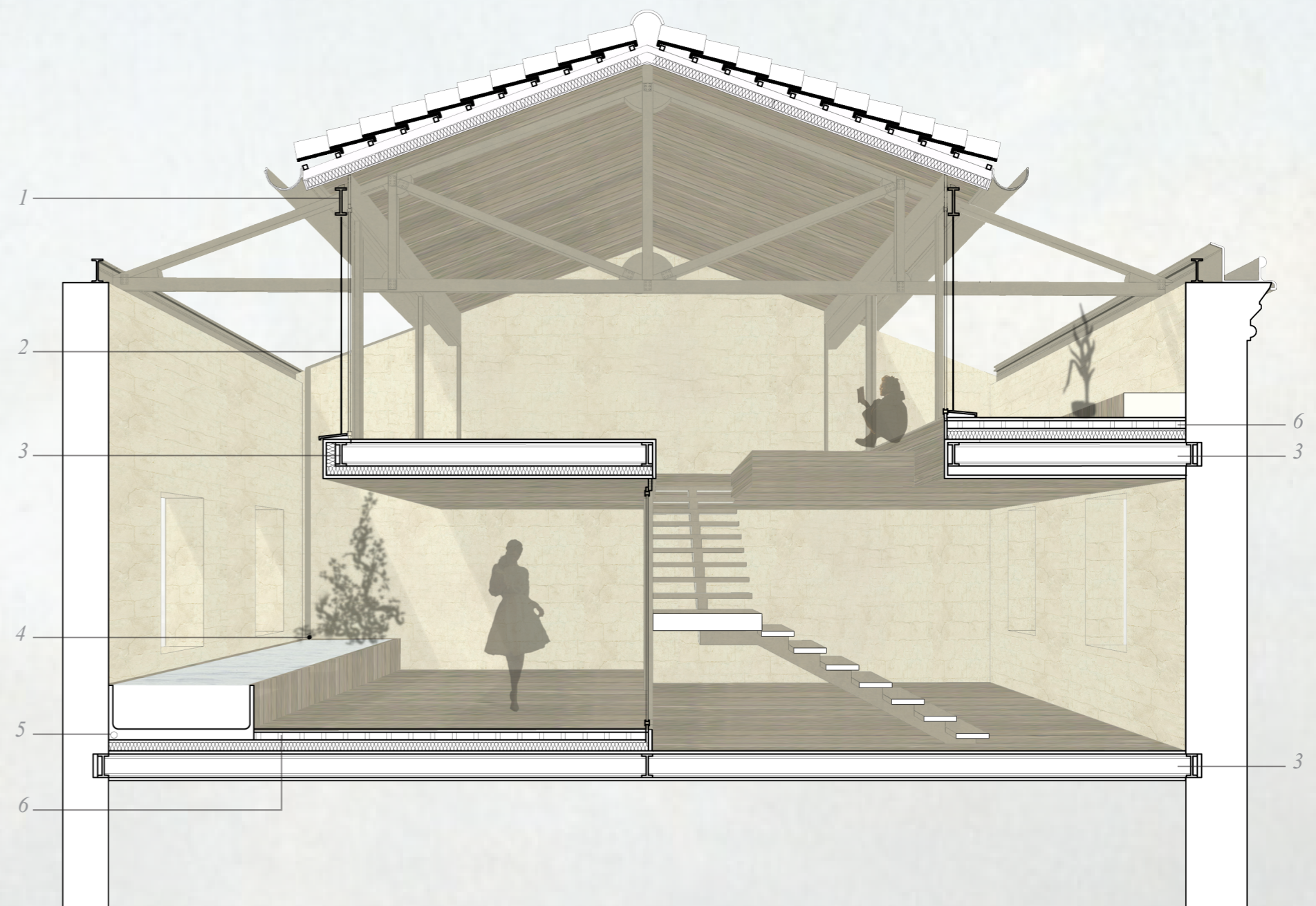


Cas 1 - La ferme fait obstacle au passage

Cas 2 - La ferme ne fait pas obstacle au passage 1 logement

Cas 2 - La ferme ne fait pas obstacle au passage 2 logements

Cas 3 - Sans ferme



Coupe perspective - éch. 1:50

- 1 - Renforcement de la ferme: profil en acier
- 2 - Système de suspente du plancher à la charpente
- 3 - Nouveau plancher structural en acier

- 4 - Récupération des eaux pluviales vers bassin
- 5 - Redirection des eaux pluviales du bassin et des terrasses
- 6 - Terrasse accessible sur plots.



Le jardin d'hiver est généralement conçu comme une serre, pour la culture de plantes d'intérieur. Ici, il est défini comme un prolongement de l'espace de vie. A la fois clos et ouvert, il fait la transition douce entre l'espace intérieur habité et l'espace extérieur public. Semi-ouvert, semi-couvert, c'est un espace ambigu, entre-deux, entièrement appropriable par le résident. Les nouveaux jardins entretiennent la privacité tout en recomposant le paysage des toits de Bordeaux.

