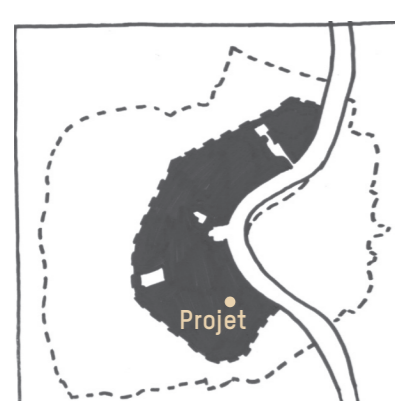


# Bienvenue chez toit

## Habiter sur les toits à Bordeaux



La ville UNESCO de Bordeaux



Les toits de la ville dense



Les puits de jour et les cours



Les pignons de murs aveugles

Nous avons regardé les toits de Bordeaux comme un jardin minéral, précieux et fragile. Un origami complexe de plans de toiles d'une richesse et d'une diversité infinie. Nous proposons d'aborder les toits comme un territoire en grande partie constitué mais dans lequel il reste quelques trous, niches, recoins, ou murs sur lesquels s'accrocher.

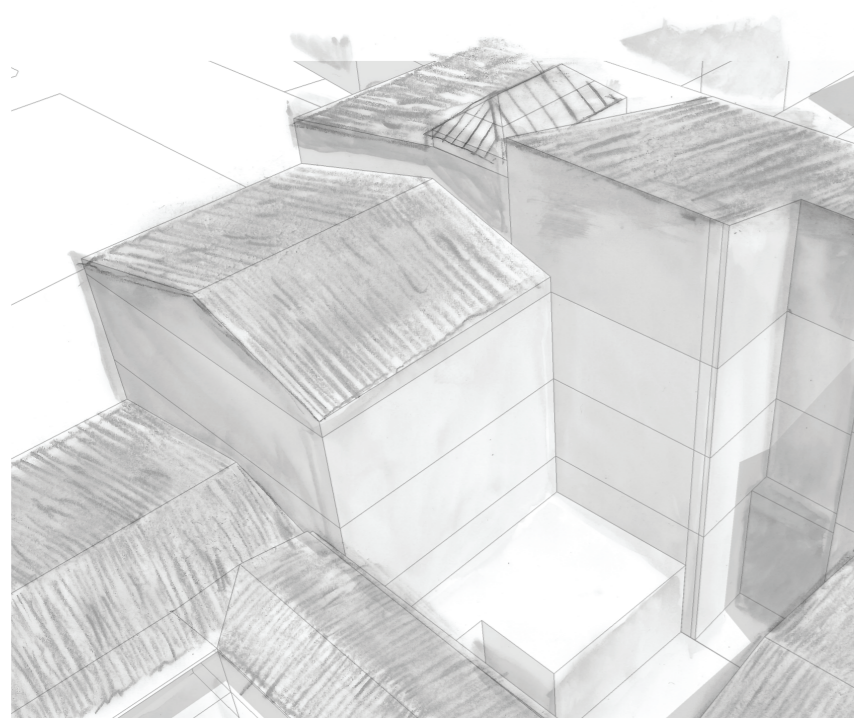
Par ces interventions, nous souhaitons toucher le moins possible aux toits. Au lieu d'un projet, nous avons préféré présenter les premières bases d'un langage ; une façon d'écrire sur les toits à partir de deux stratégies d'intervention.

La première stratégie d'intervention consiste à échafauder à partir du sol des supports qui viennent offrir des prolongements aux logements pour de nouveaux usages possibles des toits. On utilise les puits de jour, les cours intérieures. Les structures se développent en cheminée se contournant sur les parois maçonnées pour plus de légèreté. Gagnant les airs, elles s'ouvrent pour jeter en léger surplomb de nouveaux espaces sur les toits.

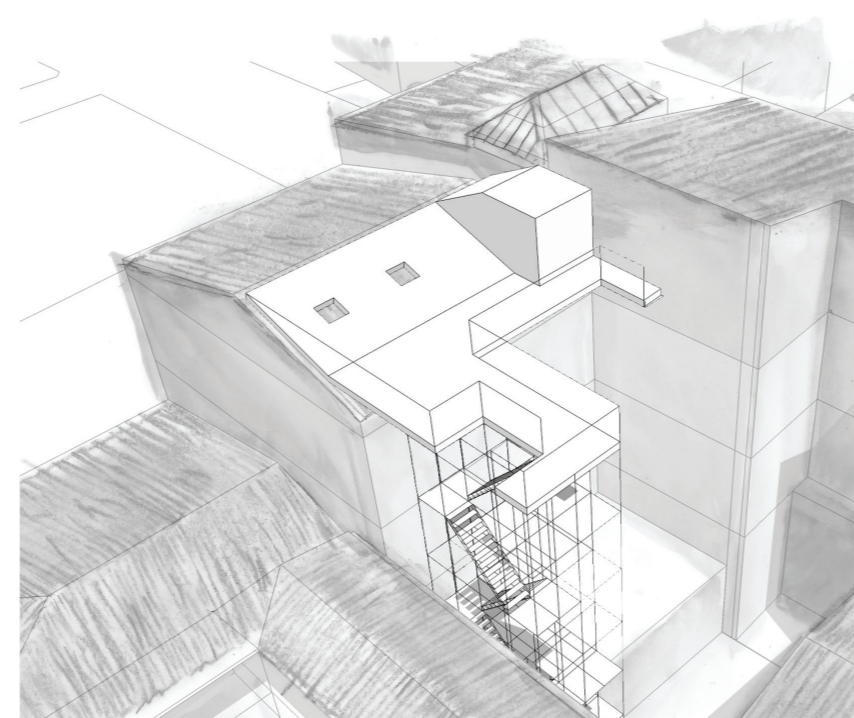
Pour la seconde stratégie, il s'agit de s'accrocher aux murs existants pour créer des annexes et des extensions en encorbellement. Ce mode d'habiter les toits développe des espaces dans la verticalité. L'intervention s'apparente à un travail de surpiqure sur un tissu existant visant à le révéler, lui redonner un statut.

Si le vocabulaire présenté ici emprunte à l'échafaudage contemporain, il nous renvoie aussi à des références plus anciennes quand Bordeaux était aussi une ville de bois, une ville d'assemblage et non seulement une ville de blocs pierres taillées.

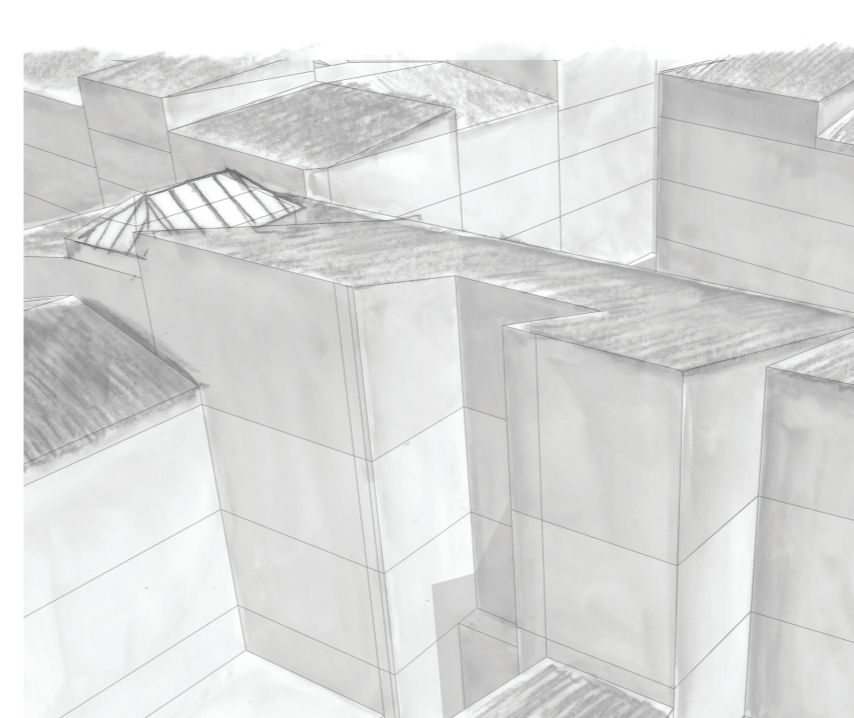
Il n'y a pas de programme déterminé, les illustrations ne sont là que pour libérer les imaginaires. L'idée est de rendre les toits aux habitants et de libérer leur faculté d'appropriation. Certaines interventions peuvent rester à l'échelle d'une extension du logement d'autres inventer des lieux communs à partager entre plusieurs résidents.



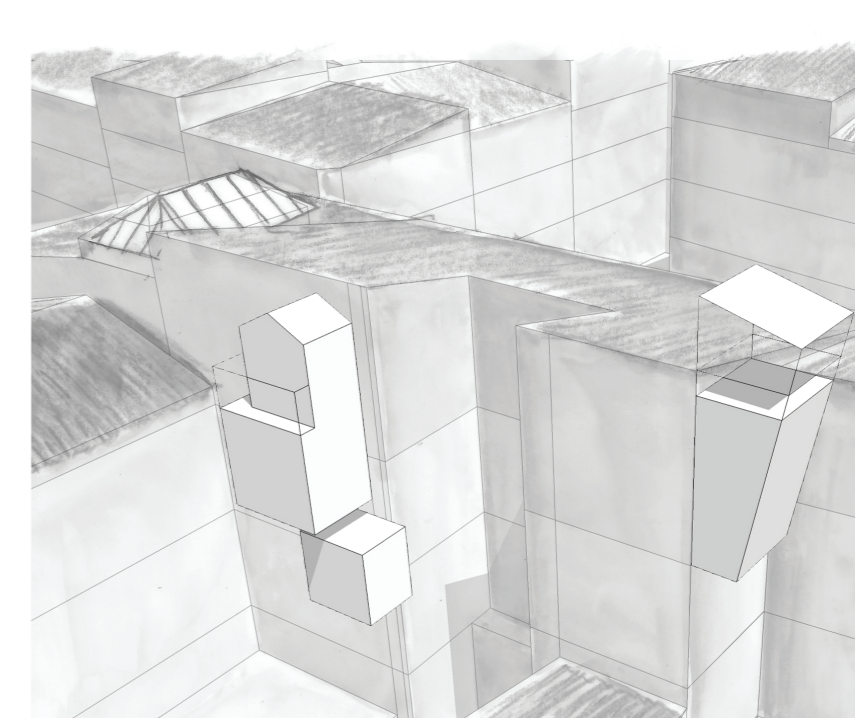
Situation 01 / Puits



Situation 01 / Déploiement d'une plateforme



Situation 02 / Pignon aveugle



Situation 02 / Stratégie d'encorbellement

