

EASY ROOF_

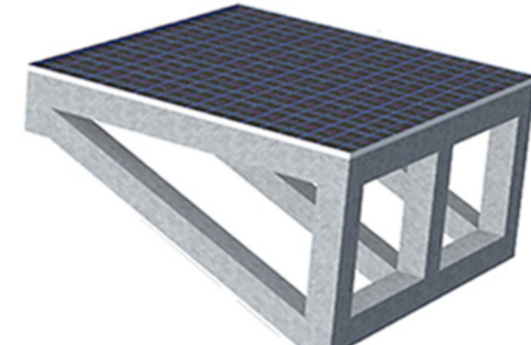
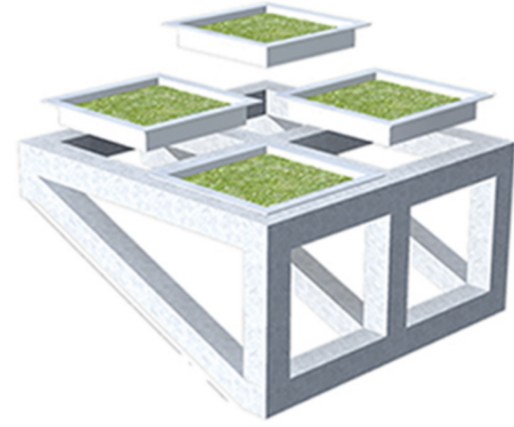
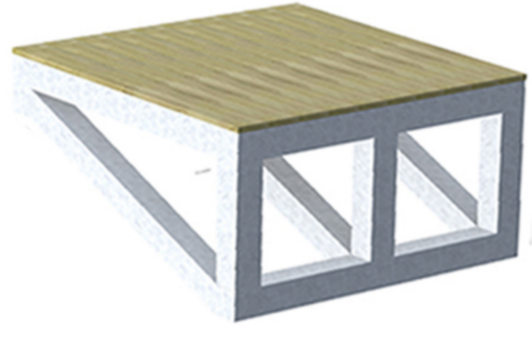
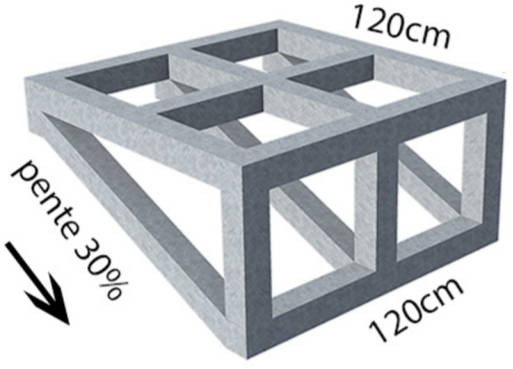
HABITER LES TOITS A BORDEAUX

EasyRoof_ est un système modulaire offrant la possibilité d'investir individuellement le toit de son logement.
Le concept consiste à se réapproprier les combles dits « perdus » pour gagner en habitabilité dans les immeubles anciens ou dans les échoppes, en mettant en œuvre un système simple et générique qui permet facilement et rapidement de disposer d'un puits de lumière, d'une terrasse et / ou d'un modeste jardin sur son toit.

EasyRoof_ est un système modulaire adaptable qui épouse les formes de pente des toitures. Sur la base d'un module unique, il est conçu pour recevoir de nombreux matériaux de finition offrant ainsi de multiples déclinaisons.
Combinés entre eux les modules forment une plateforme horizontale sur un toit en pente. Associés et liaisonés, ces modules créent une terrasse, un jardin, une verrière, un puits de lumière, ... sur un toit en pente.

EasyRoof_ habiter son logement, vivre les toits autrement pour découvrir ou redécouvrir le skyline bordelais.

_305GVA



M / MODULE DE BASE
Structure tubulaire métallique
120cmx120cm

B / MODULE DE BOIS
Module de Base + Lames Bois

J / MODULE JARDIN
Module de Base + Bacs Végétalisés

ER / MODULE ENERGIES RENOUVELABLES
Module de Base + Panneau PV ou ECS

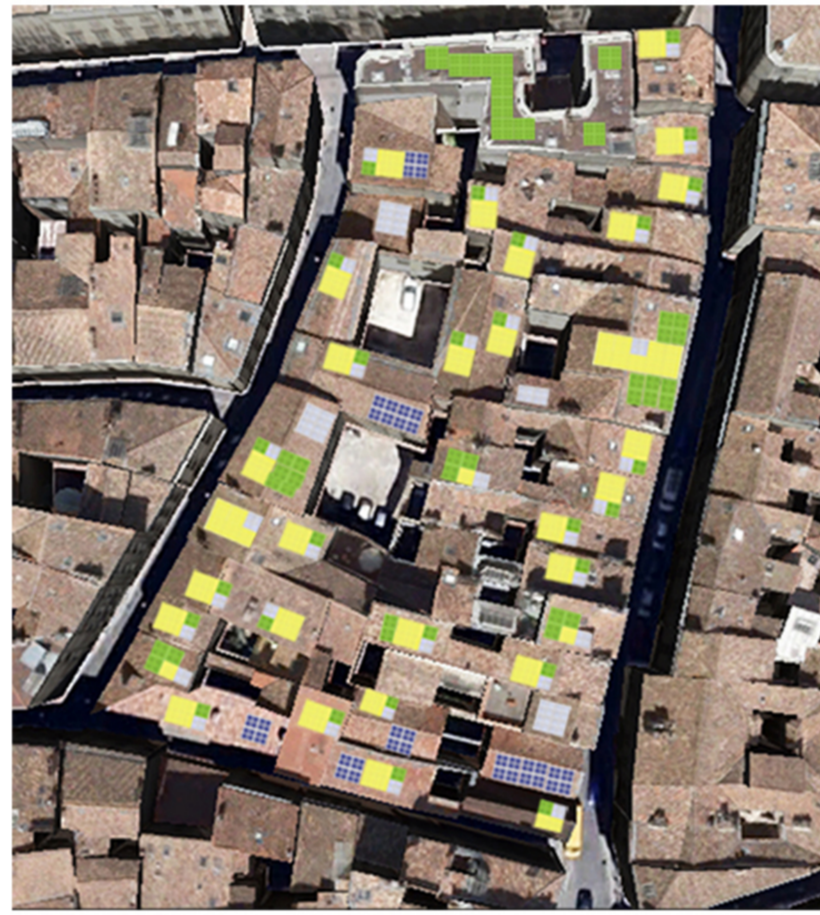
E+V / MODULE VERRIERE
Module de Base + Verrière + Escalier
= Accès à la terrasse



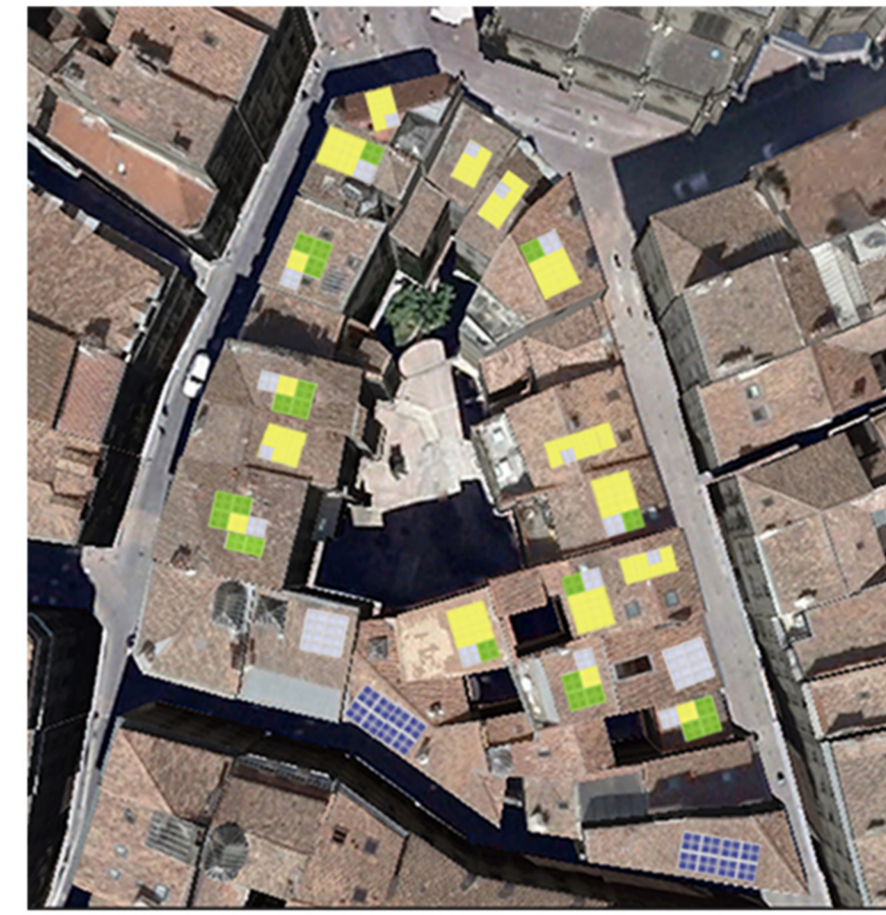
ILOT 01_ Rue Vital Carles



ILOT 02_ Place du Parlement



ILOT 03_ Rue Maucouinat



ILOT 04_ Tour de Grassies



ILOT 05_ Rue des Menuts

_MODULE VERRIERE

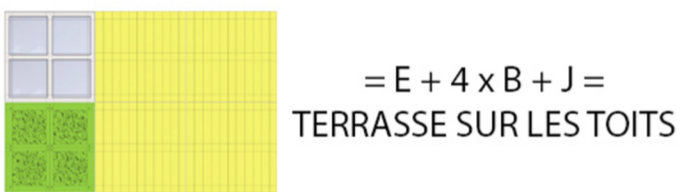
_MODULE TERRASSE

_MODULE BAC PLANTE

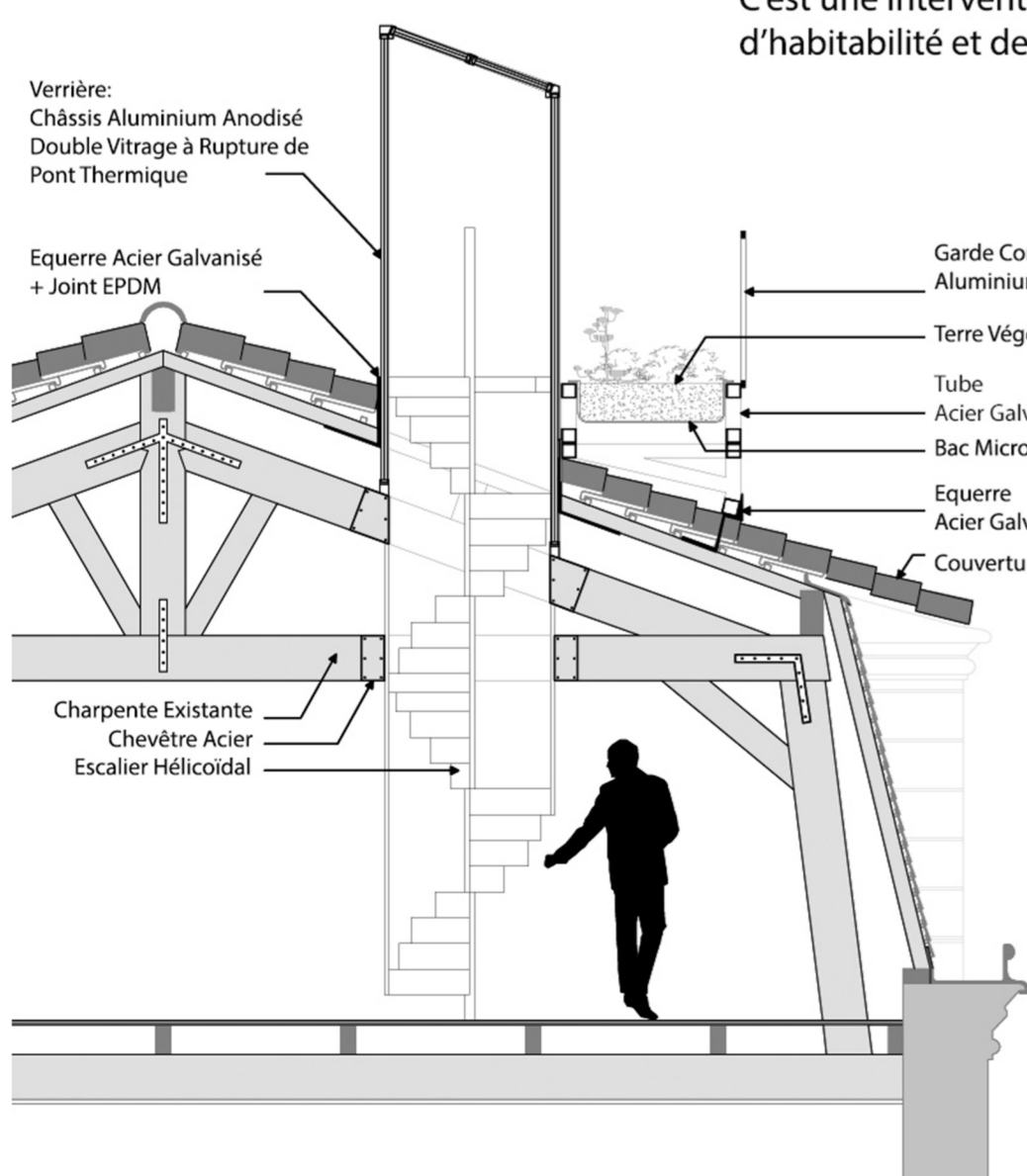
_MODULE PANNEAU PHOTOVOLTAIQUE



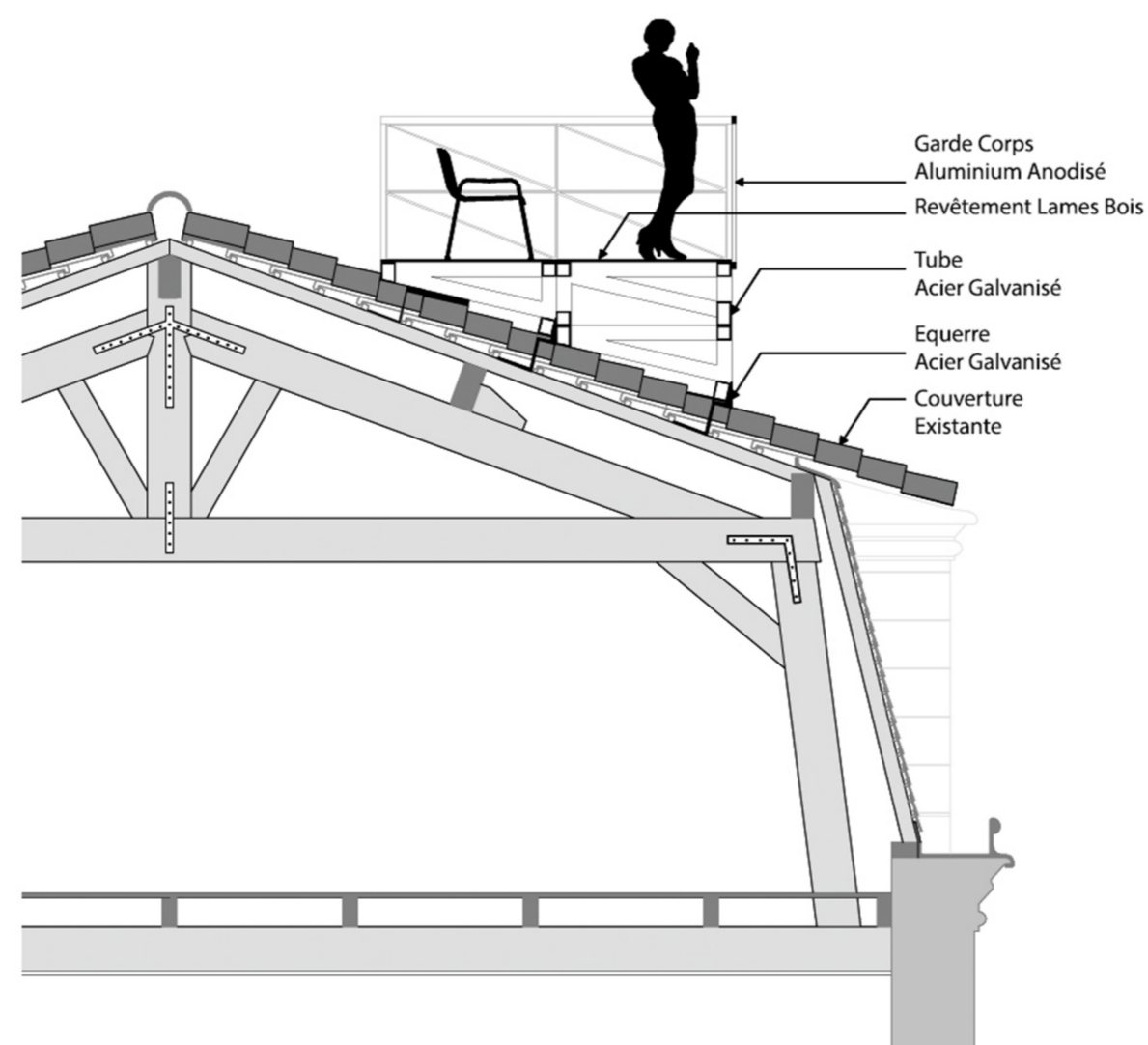
COMBINAISONS



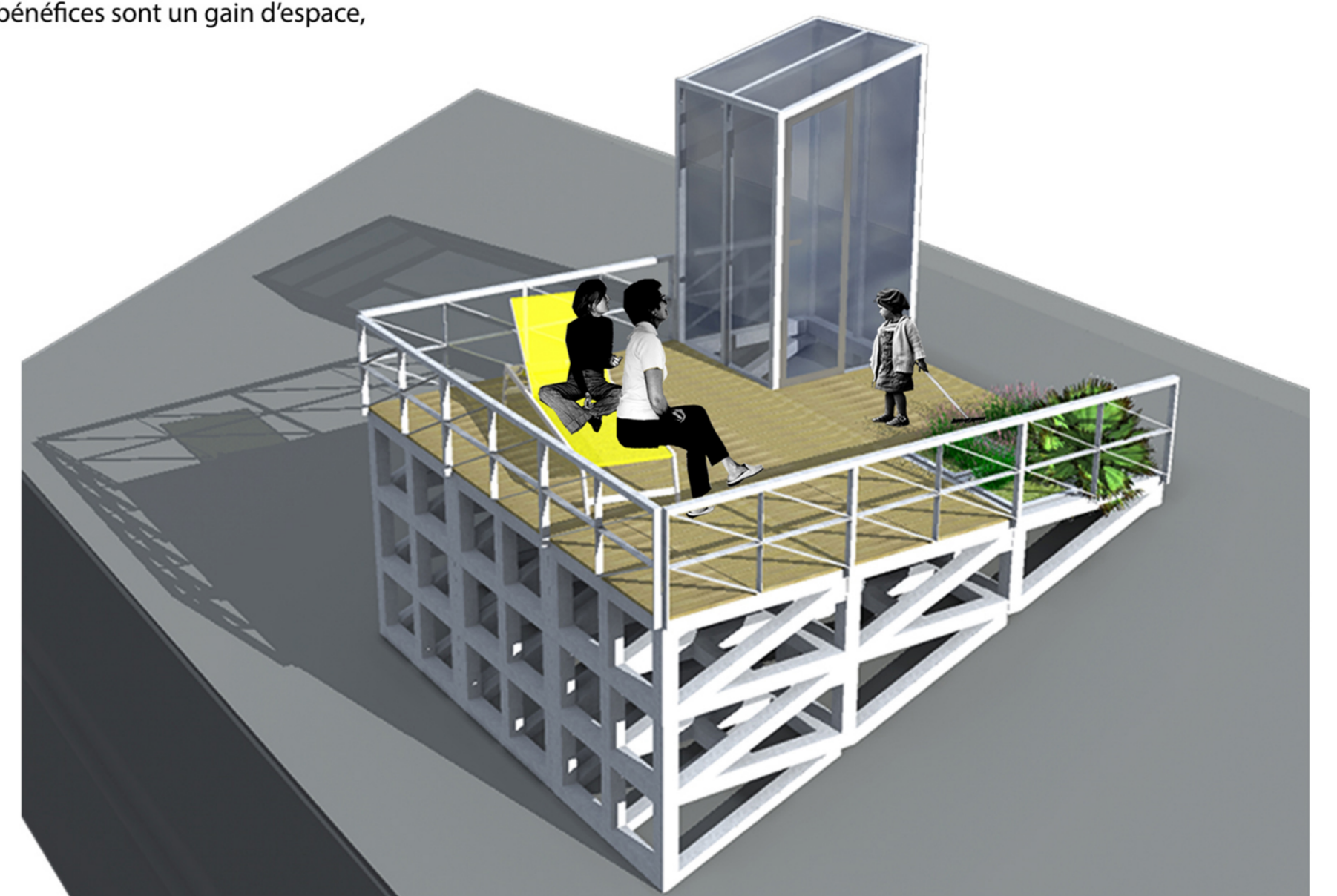
Vue Perspective EasyRoof propose une intervention ponctuelle sur les toits, sans entraver la lecture du skyline typiquement bordelais. C'est une intervention mineure à l'échelle de la ville, une intervention facile à l'échelle individuelle dont les bénéfices sont un gain d'espace, d'habitabilité et de confort en créant des espaces à vivre supplémentaires dans les centres anciens denses.



Coupe sur le Module Verrière 1/20e



Coupe sur le Module Terrasse 1/20e



_Vue Axonométrique d'une composition pour une terrasse