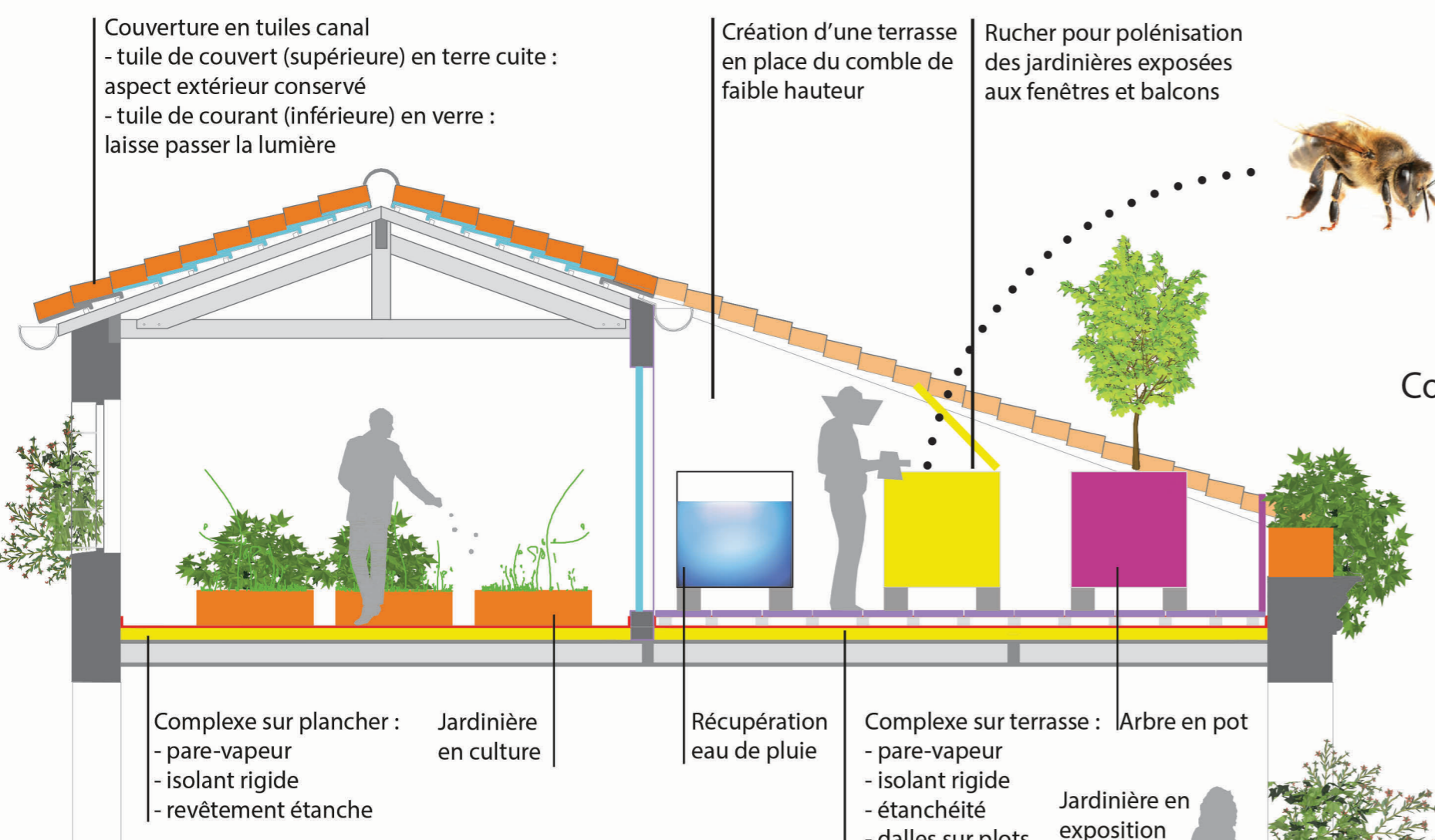




Vue générale des toits depuis la flèche de Pey-Berland

Aménagement d'une terrasse en place d'un comble de faible hauteur



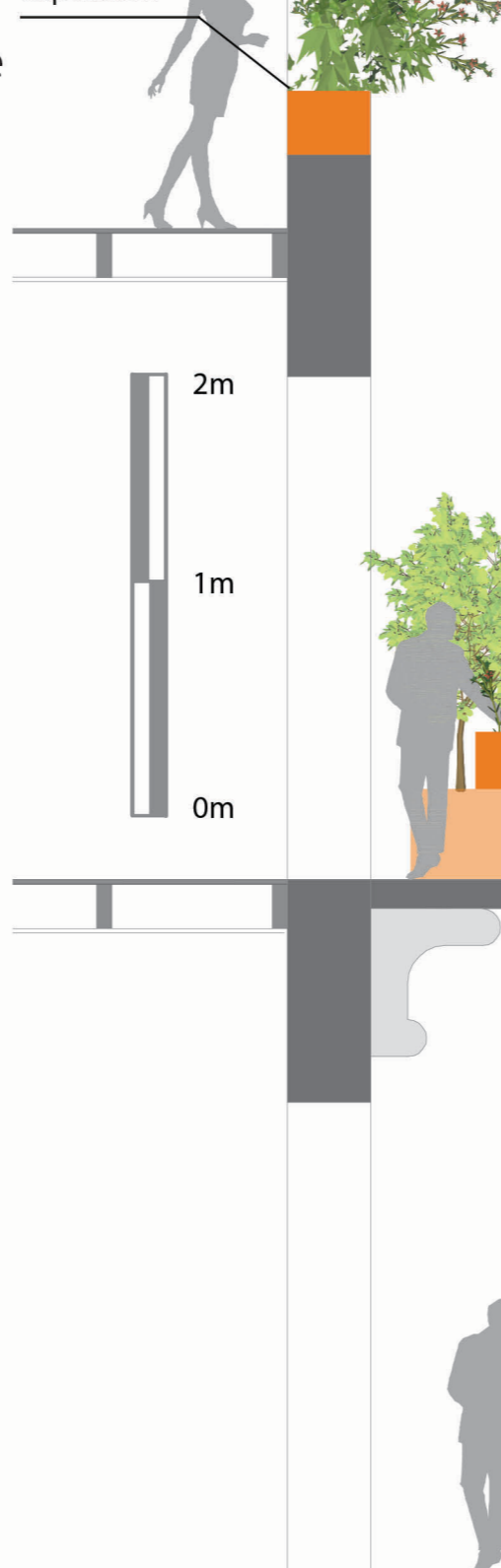
Concept :

GRE(e)nier's transforme en priorité les «combles perdus» en serres à destination des habitants des immeubles. Sans altérer l'aspect des toitures, en préservant donc le paysage des toits, les GRE(e)nier's permettent aux habitants de cultiver en toute saisons différentes espèces de plantes, en jardinières ou en pots. Des terrasses existantes ou à créer lorsque les conditions le permettent accueillent des arbres de petite tige, et des ruchers.

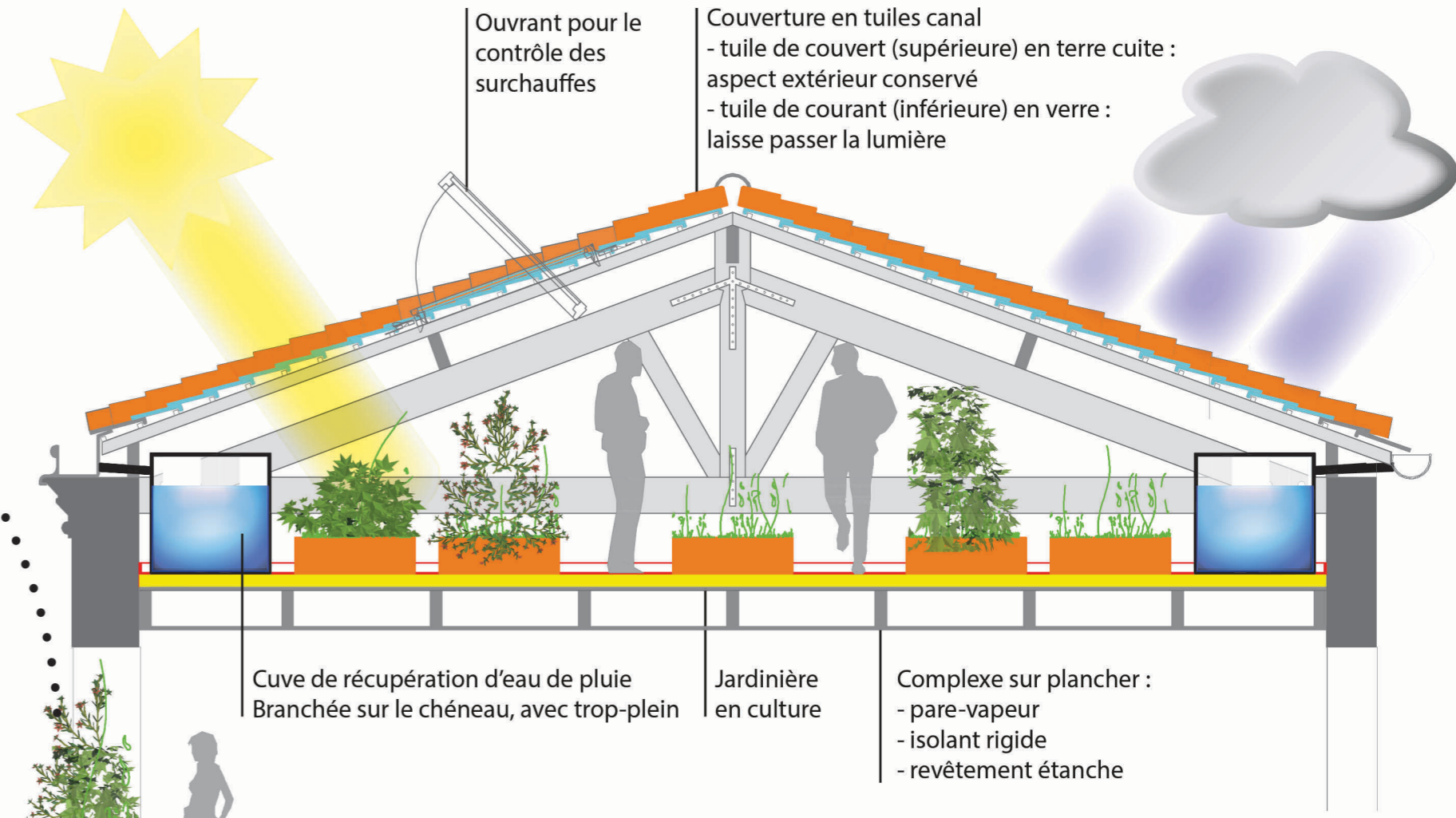
Les plantes sont exposées durant leur période de floraison aux fenêtres et aux balcons, elles sont alors fécondées. Le GRE(e)nier accueille les plantes durant les autres périodes. L'utilisation commune de ressources foncières immédiatement disponibles au sein d'un immeuble crée un lien particulier entre ses habitants.

Ce lien essaie dans la rue, le quartier, la ville. Les échanges entre habitants au sommet de leurs immeubles trouvent leur expression dans l'espace public. Cela indépendamment de l'orientation des façades !

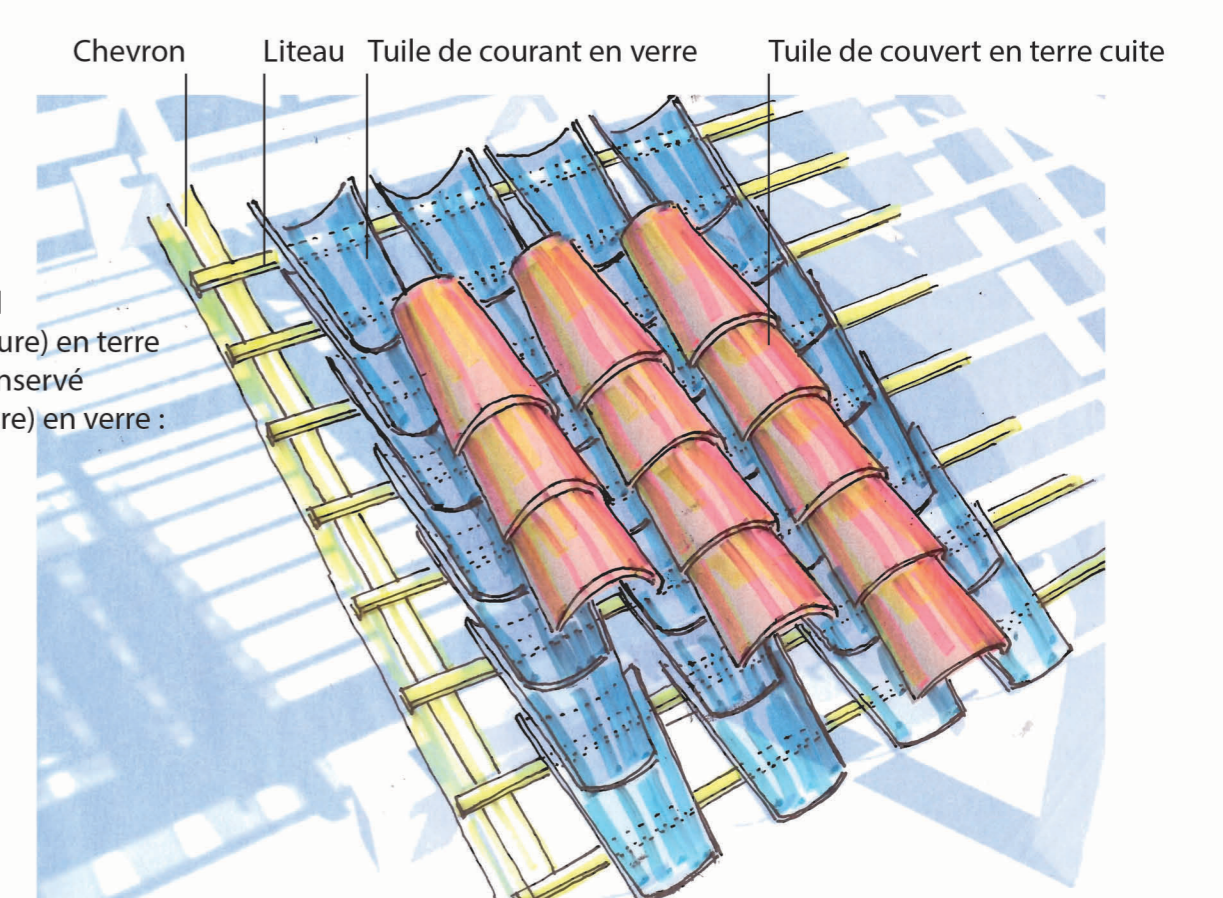
Ainsi Bordeaux, ville à dominante minérale, devient une ville «végétalisée», où chaque façade rivalise d'exubérance botanique. Les terrasses arborées révèlent dans le paysage des toits le «jardin intérieur» de Bordeaux.



Aménagement d'un GRE(e)NIER en place d'un comble de faible hauteur



Axonométrie : détail de couverture en tuiles canal



Axonométrie : GRE(e)NIER sous toiture en tuiles canal



Végétalisation de la rue



Végétalisation d'une façade