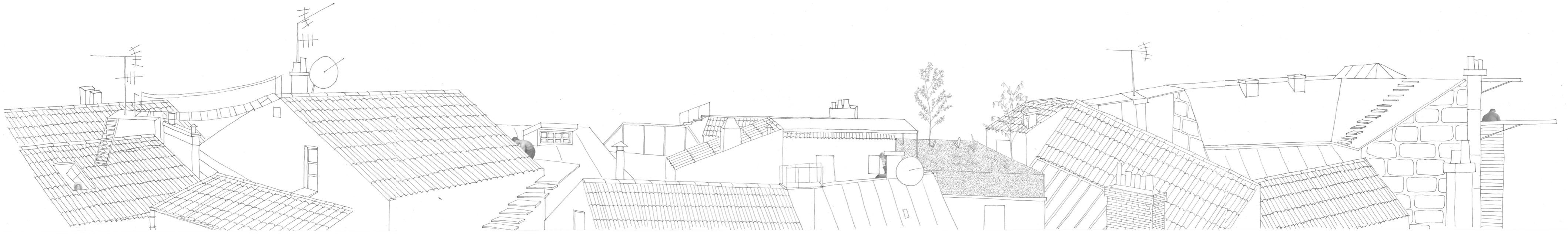


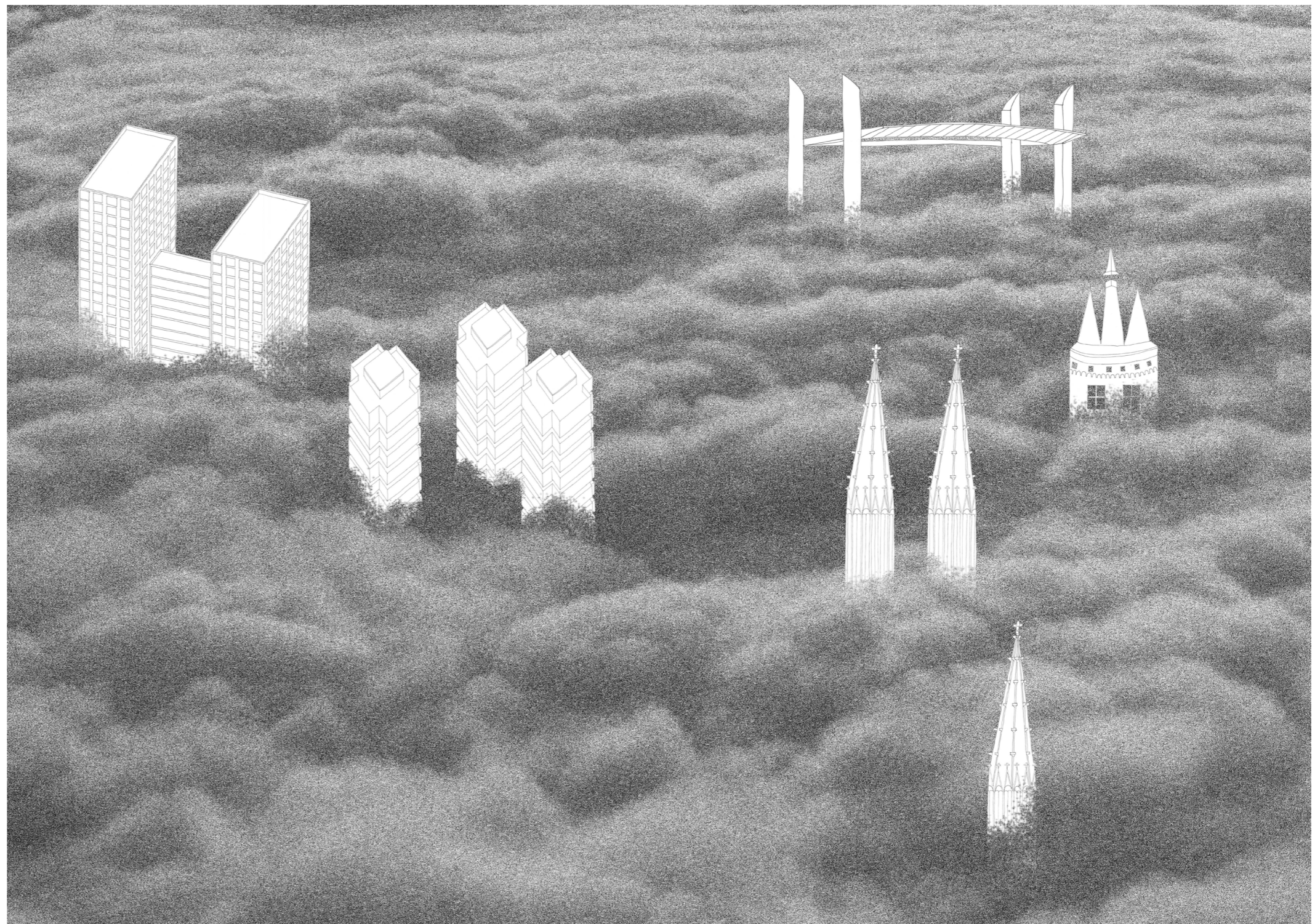
L'ESPACE DE L'ÊTRE ET DU NON AVOIR



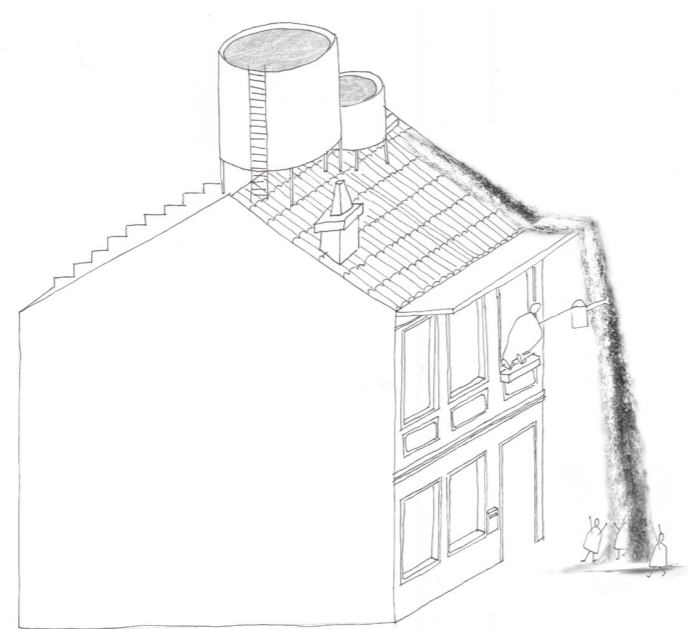
Les toits de la ville comme nouvel espace public, vraiment public. Un espace irrationnel et désordonné, un événement duel, conflictuel avec l'ordre réel. Un espace pour la fuite, les folles escapades, les courses poursuites et les rendez vous amoureux. Un espace qui ne se donne pas au premier regard, ni ne se vend. Un espace qui se risque à l'accidentel, à l'imprévisible, à la surprise et à la découverte. Un espace qui ne nie pas la spontanéité et la liberté. Un espace qui éveille de fabuleux hasards. Un espace qui donne à penser, à rêver, à aimer et à créer. Un espace sans fonction, que les pas des Hommes animent et façonnent. Un espace que nous faisons exister tout autant qu'il nous fait exister. Un espace pour la transgression, où l'on entre en contact avec soit-même et avec le monde. Un espace de contre discours, qui fait exister la ville. Un espace non contrôlé. Un espace pour observer la ville comme par effraction. Un espace vide d'enseigne et d'information, empli de sensations. Un espace de jeux, d'espoirs et de déresses. Un espace où l'on marche, on monte, on descend, on rampe, on escalade, on se cache, on s'assoupit, on frissonne.



Passages



Les points hauts de la ville de Bordeaux

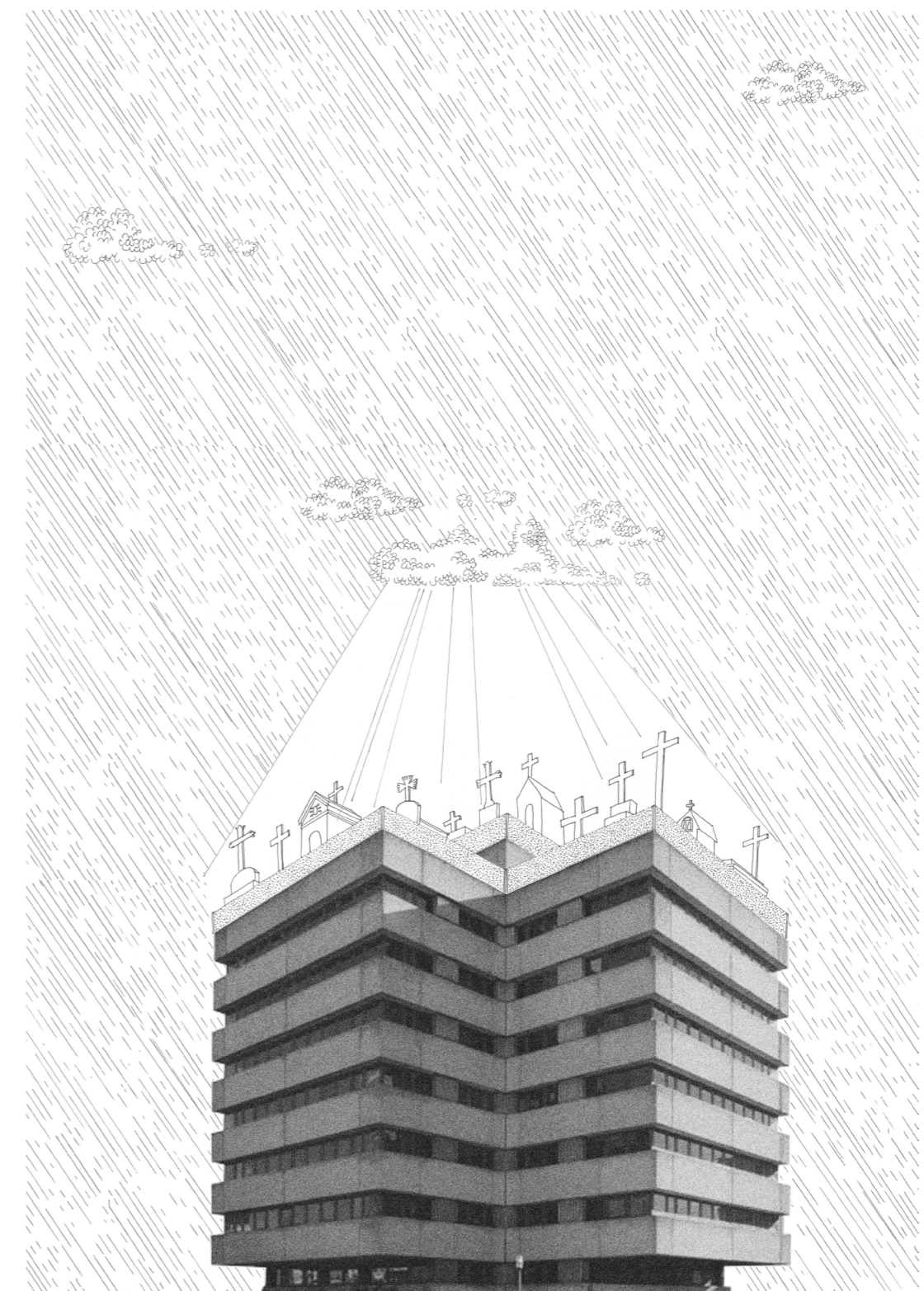


Récupération des eaux de pluie rue l'Éléport

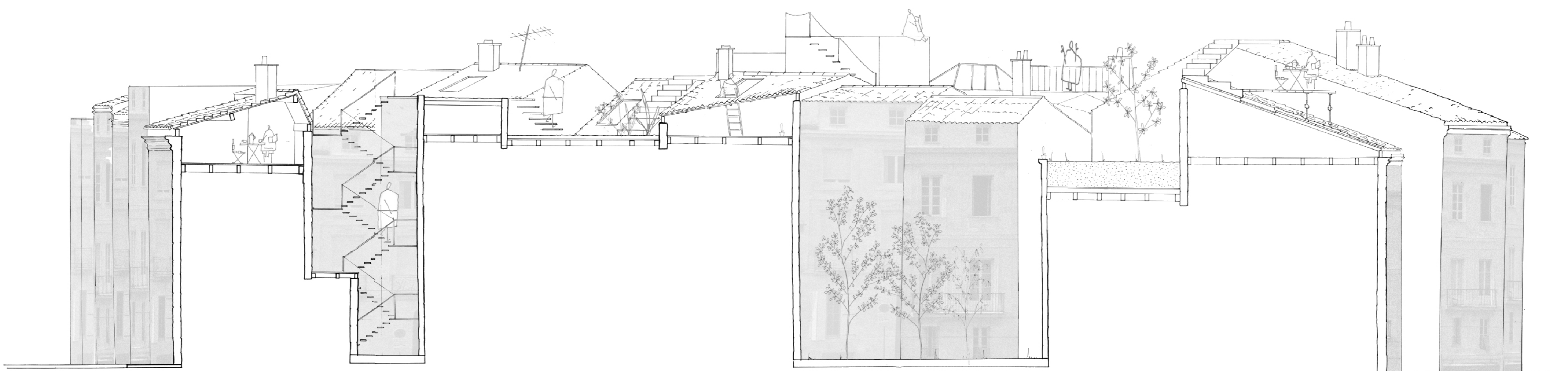
Un espace où l'on se souvient que la terre est ronde, que la terre gronde. Un espace où l'on redécouvre la pureté de l'air et les caprices du ciel. Un espace pour les levés de soleil et les soirs de pleine lune. Un espace où les rythmes de la nature font le lieu. Un espace où l'on prend conscience des saisons qui passent au delà des couleurs des vitrines. Un espace qui déverserait ses surprises sur l'espace lisse. Un espace que la pluie bât mais ne reflète pas. Un espace qui renoue avec le divin et le mystique. Un espace pour l'obscurité de la nuit et la clarté des étoiles. Un espace où l'on pourrait enterrer les morts et trembler sous la tempête.



Plan de coupe



Tour la Croix du Palais de François Ambroselli, Mériadeck



Coupe sur un îlot du quartier Saint-Michel