

# AGORA 2012 - Habiter les chais

## POINTS DE SUTURE

004CPT



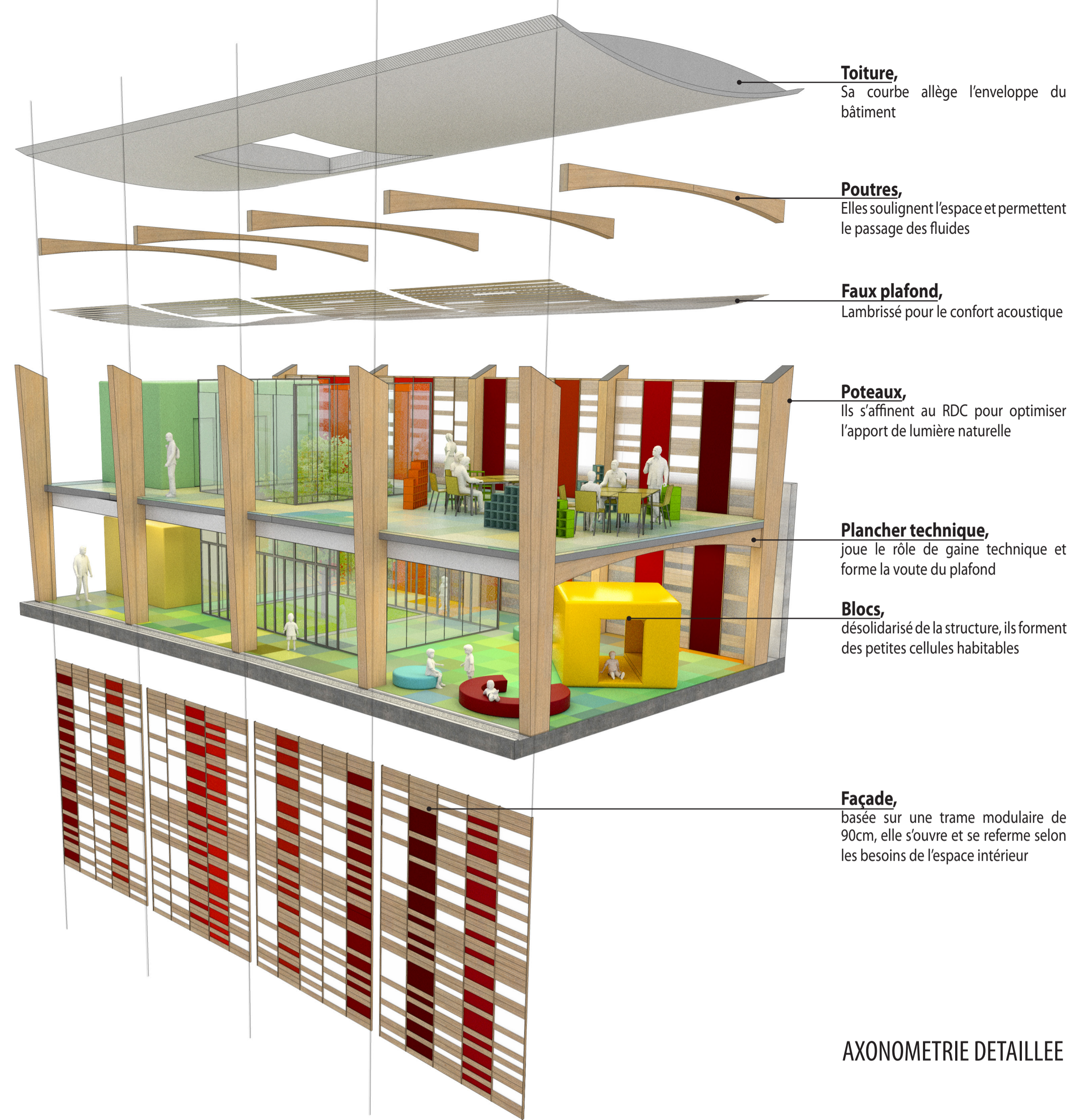
L'ESPACE REPOS DE LA CRECHE AU RDC S'OUVRE SUR LE PATIO



L'ESPACE ACTIVITES A L'ETAGE EST ABONDEMENT ECLAIRE



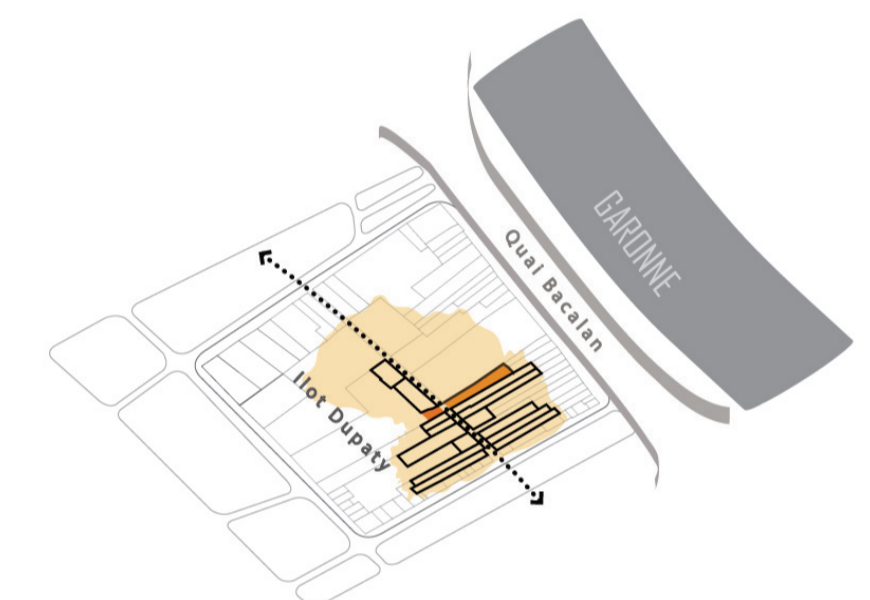
LE JARDIN S'ETEND EN FOND DE PARCELLE



AXONOMETRIE DETAILLEE



LE PARVIS D'ENTREE MET EN AVANT LES STRUCTURES EXISTANTES

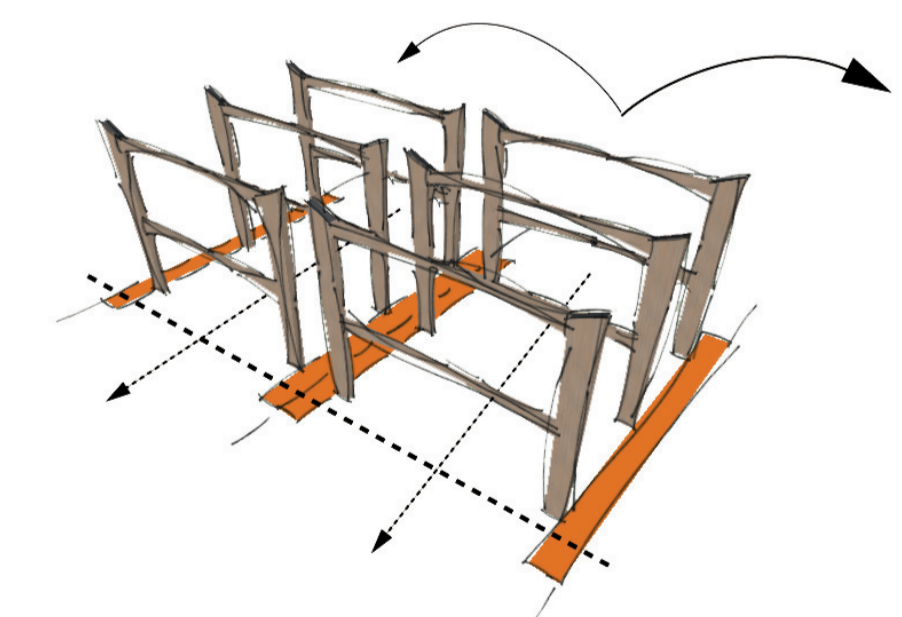


UNE PARCELLE BIENTOT DESENCLAVEE

La géométrie et le contexte de cet ancien chai du quai Bacalan nous interrogent sur sa requalification. Sa situation en cœur d'îlot, à proximité du centre historique met en avant son importance pour le renouveau du quartier initié par la ville dans le cadre de Bordeaux 2030.

La transformation de cet espace s'accompagne d'une densification de la parcelle et une redéfinition de sa forme architecturale. La solution développée doit être appropriable et modulable pour être une réponse type à cette forme caractéristique des chais.

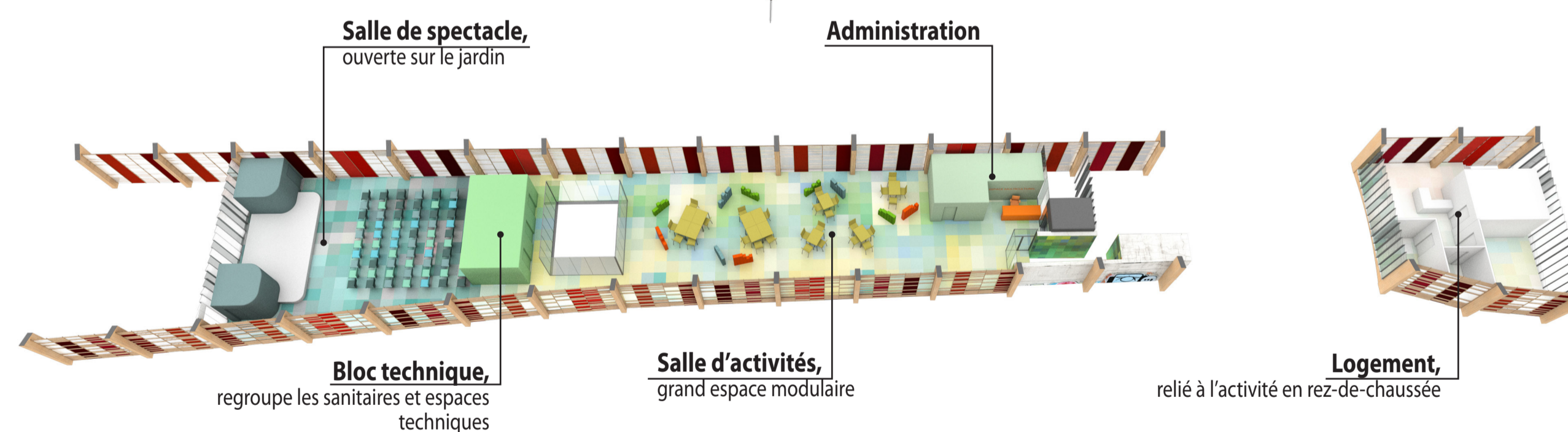
L'aménagement de la voie nouvelle va entraîner une restructuration complète en cœur d'îlot; c'est pourquoi, il est possible d'étendre cette réflexion aux autres chais de l'îlot, également concernés par ce processus de réhabilitation.



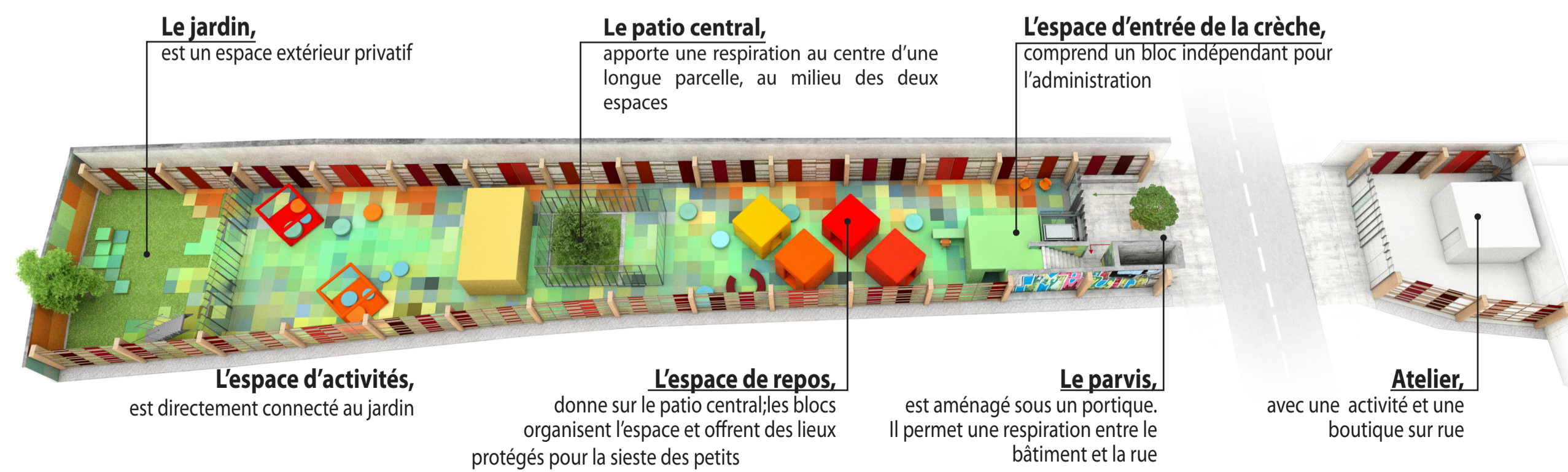
UNE SOLUTION EVOLUTIVE

La duplication de ce modèle permet de densifier les parcelles voisines sans compromettre l'existant. A la fois autonome et extensible: la structure en portique reste par son échelle la trace de la typologie particulière du chai.

Ce projet exprime l'idée que les nouveaux équipements qui vont habiter ces chais ne doivent pas forcément être conditionnés par la forme parcellaire rigide de ces espaces. Il définit une nouvelle dynamique de transformation des chais de Bordeaux en explorant des possibilités de connecter et d'exploiter le bâti industriel et fonctionnel différemment.



PLAN DE L'ETAGE



PLAN REZ DE CHAUSSEE