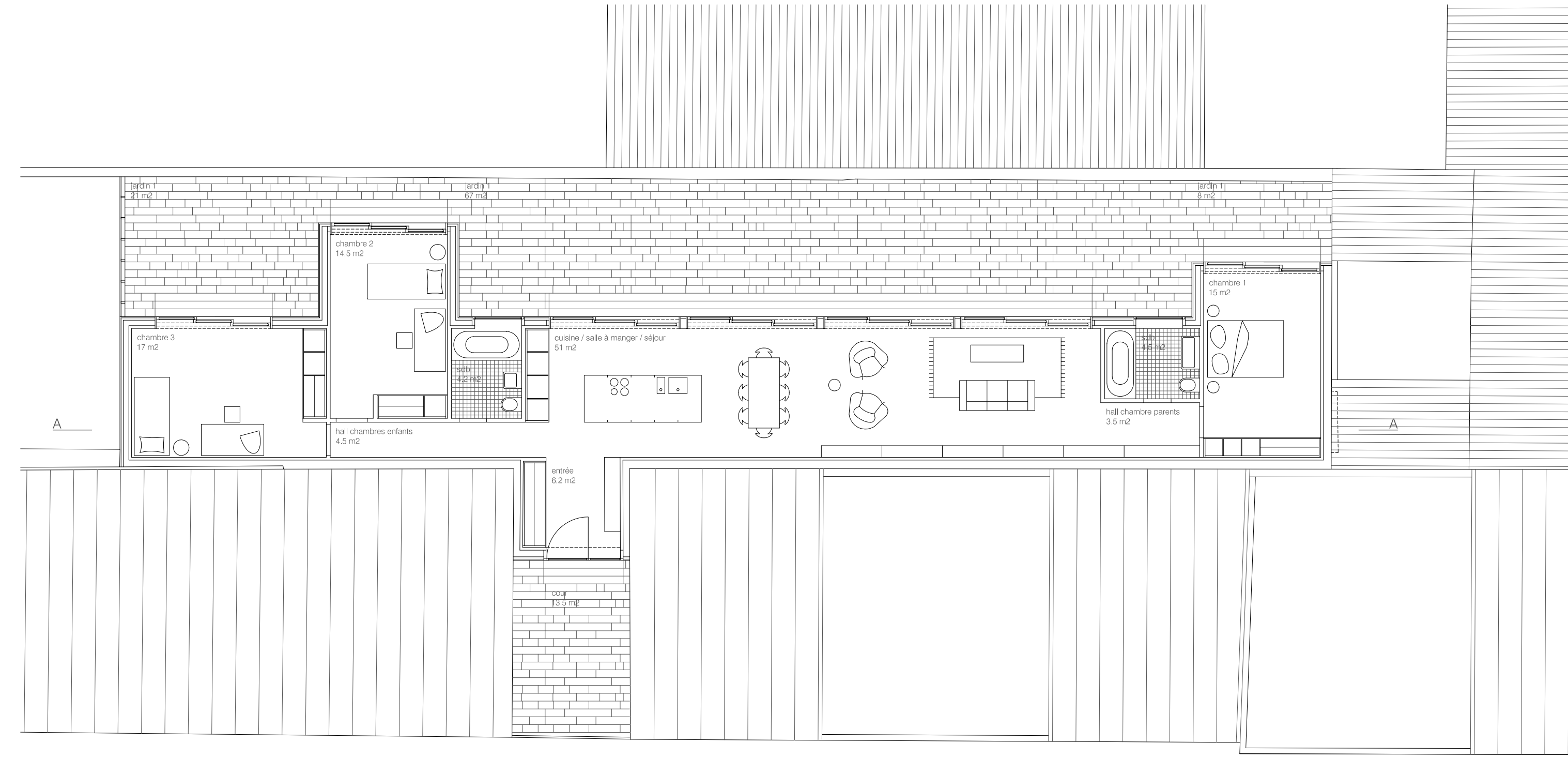


# ENTRE LES MURS 011ELM

MAISON UNIFAMILIALE RUE SURSON  
APPEL A IDEES AGORA 2012



rez-de-chaussée 1/100

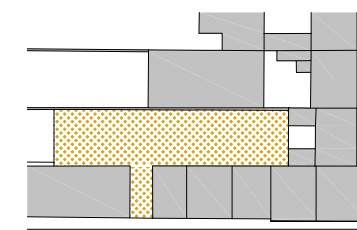


situation 1/500

## 1 - SITE

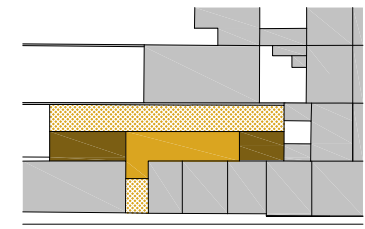
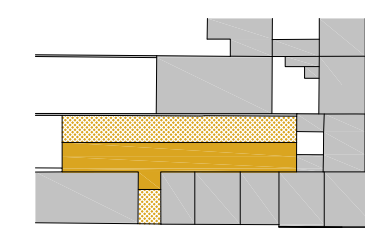
Un mur d'une dizaine de mètres de haut, la façade arrière aveugle en crépis blanc de deux immeubles collectifs et l'arrière aménagé en terrasses d'un immeuble d'habitation adressé sur le quai de Bacalan ceinture notre site. Si ce même immeuble subordonnait l'accès au chai disparu, l'accès à la parcelle se fera désormais par un passage aménagé entre les deux corps de bâtiments rue Surson.

Le terrain représente le quart de l'emplacement d'un ancien chai, dont il subsiste en partie les murs de refend. Côté nord, le mur s'élève à sa taille d'origine tandis qu'au sud il n'en reste que le quart de la hauteur, « englué » par les immeubles de Bernard Bülher.



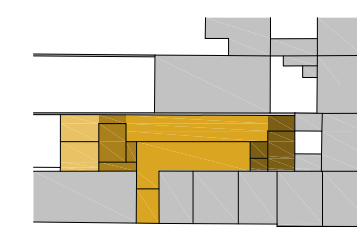
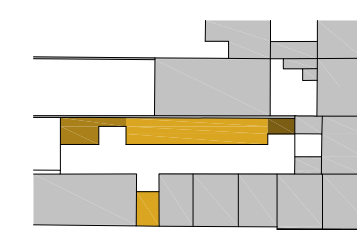
## 2 - TYPOLOGIE

La construction s'adosse aux immeubles rue Surson et le passage existant entre ces deux est aménagé comme un sas de « décompression » permettant l'accès à l'intérieur de l'ilot. Ainsi, la parcelle est divisée en deux dans sa largeur, créant un jardin sur lequel la maison s'ouvre généreusement. Cette dernière est conçue autour d'un espace commun fédérateur autour duquel gravite les espaces privés de chacun, enfants, amis et parents.



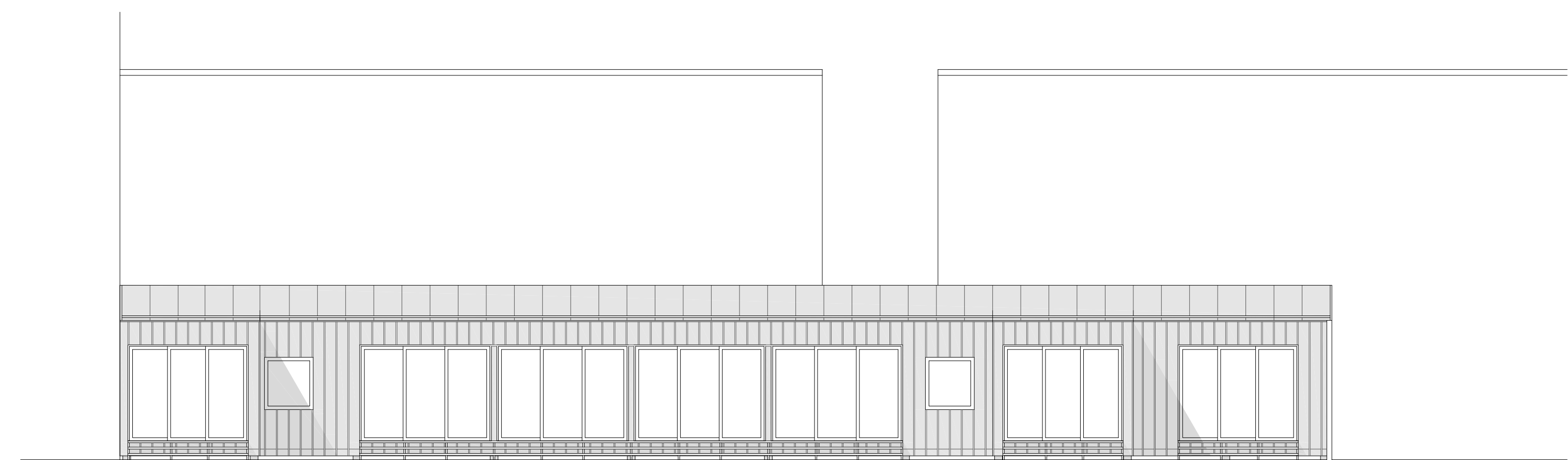
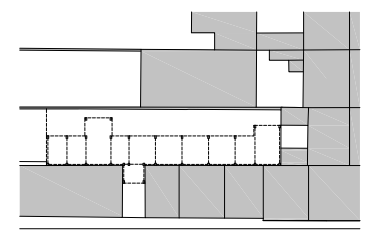
## 3 - JARDIN

Le jardin est construit comme une grande terrasse de pierres, comprenant trois zones. Là où l'espace se resserre, une frontière se crée pour démarquer la vie privée de la vie publique offrant à chaque chambre sa part d'intimité. Aux beaux jours, la maison s'ouvre complètement pour ne faire qu'un avec l'extérieur, offrant un prolongement évident aux différentes pièces. L'ancien mur de refend dans sa hauteur d'origine, compose dès lors un paysage pour cette habitation venue comme un témoin d'un passé marqué par l'activité des négociants aujourd'hui disparue.

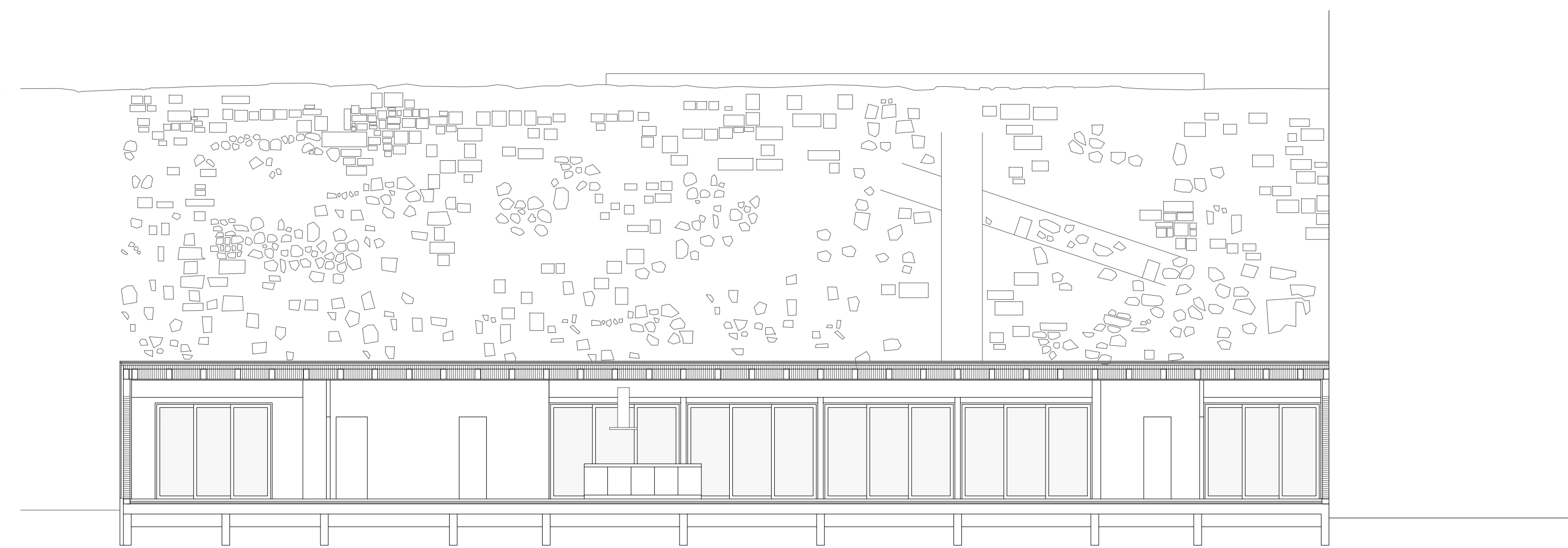


## 4 - STRUCTURE

Posée sur une couronne de pieux sur toute la longueur du site, la maison se détache du sol. Le plancher construit en dalles alvéolaires préfabriquées en béton permet un montage rapide et sec sur site. Dans le prolongement de ce processus, la structure, les murs et le toit sont construits en bois, via des éléments eux aussi préfabriqués en atelier. La difficulté d'accès au site et son exigüité sont ainsi réglées grâce à des principes constructifs rationnels, économiques et pérenne.



élévation sud 1/100



coupe AA 1/100