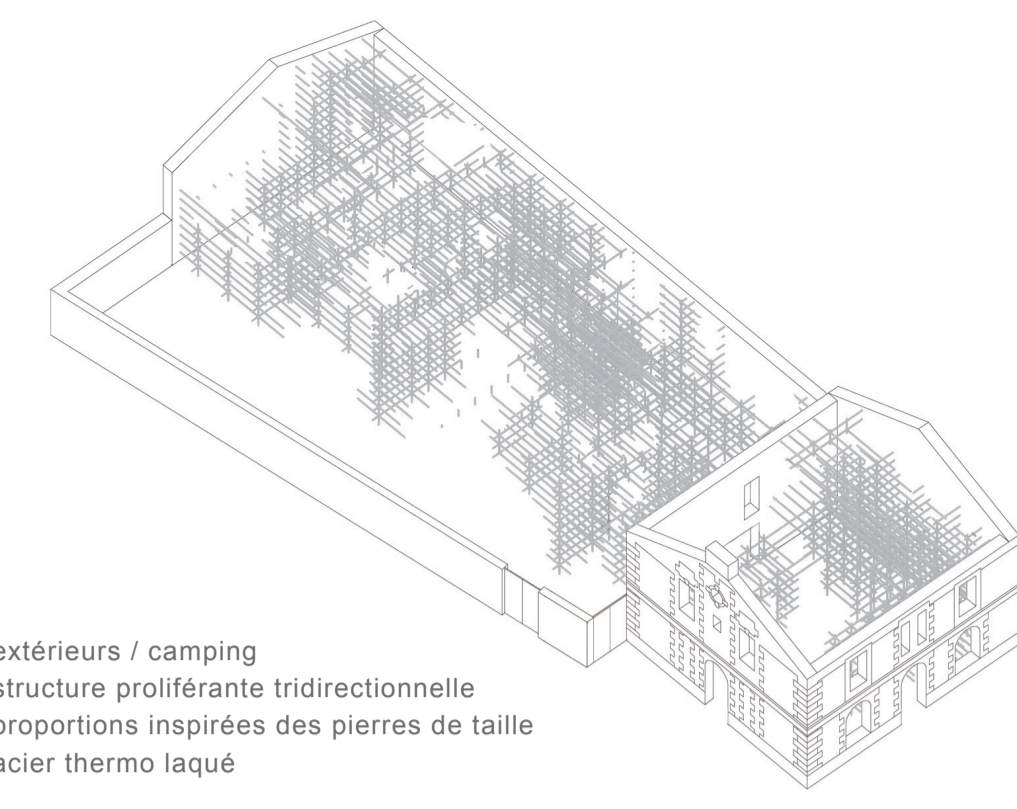
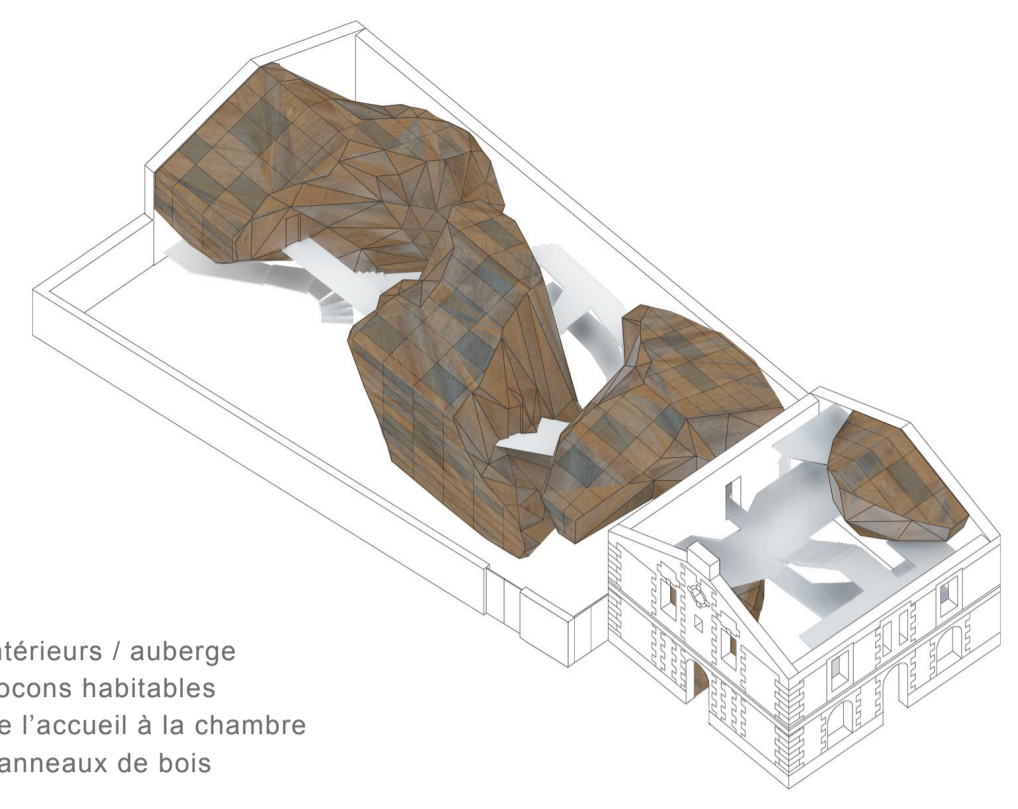


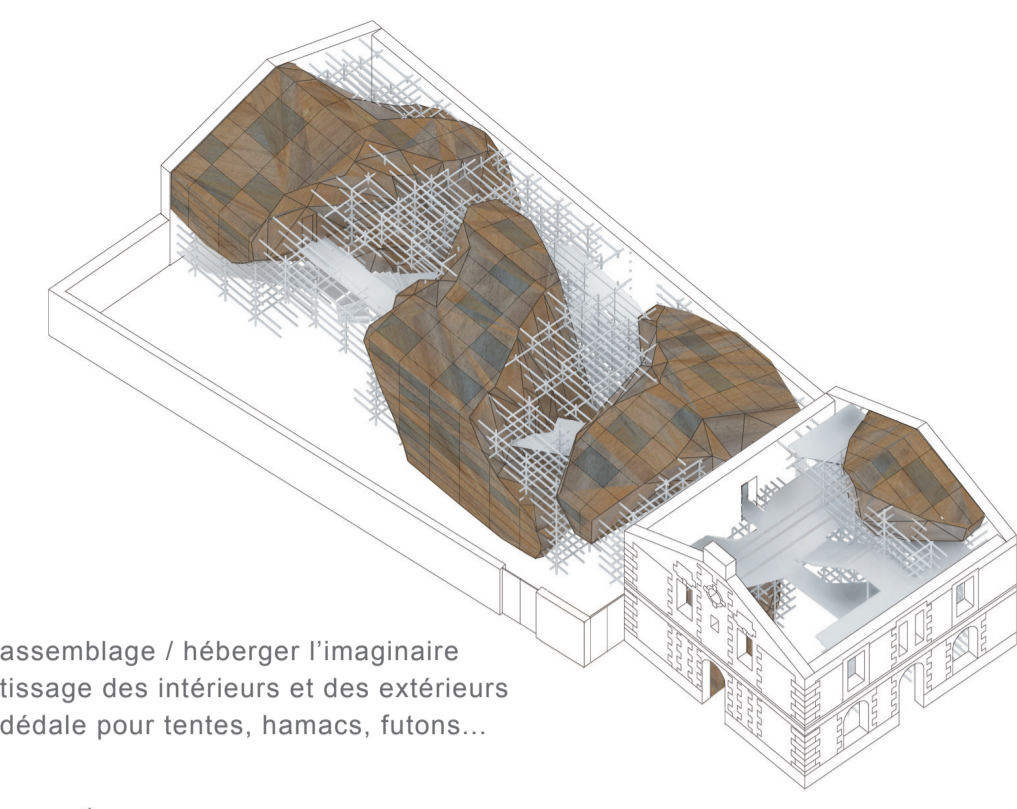
existant
volume capable réinvesti
suppression des toitures, ouverture au sud
et ajustement du muret sur rue



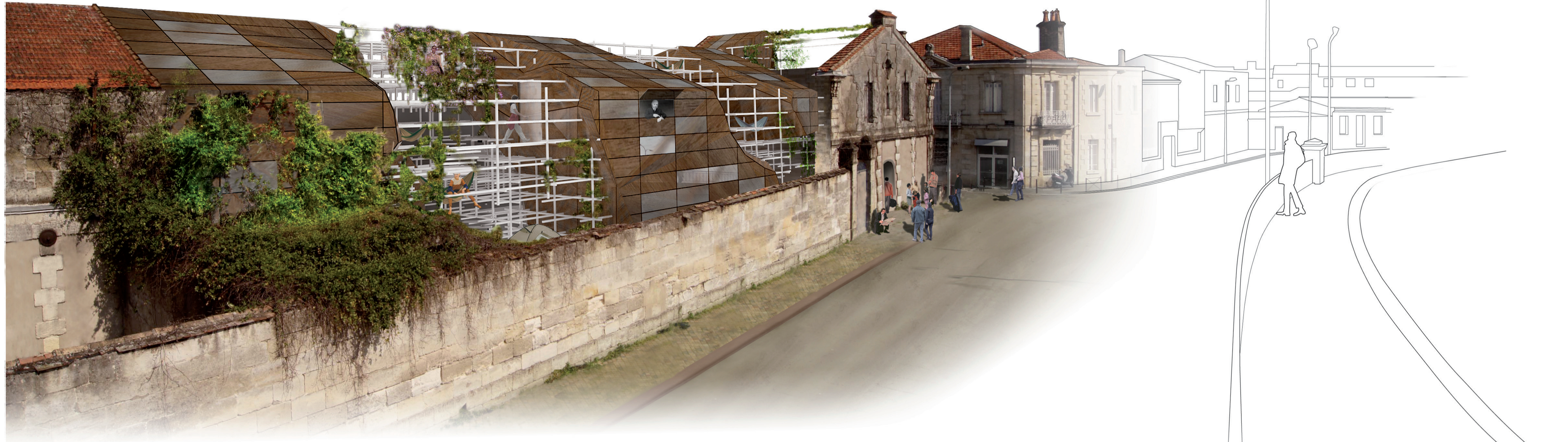
extérieurs / camping
structure proliférante tridirectionnelle
proportions inspirées des pierres de taille
acier thermo laqué



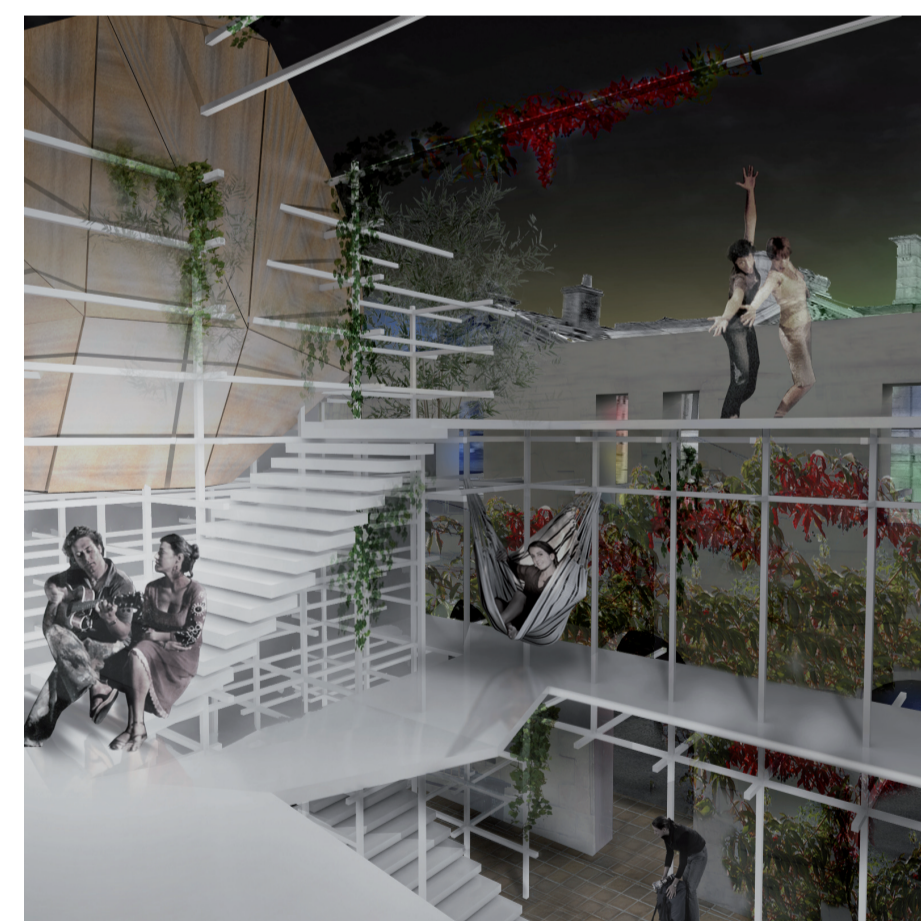
intérieurs / auberge
cocons habitables
de l'accueil à la chambre
panneaux de bois



assemblage / héberger l'imaginaire
tissage des intérieurs et des extérieurs
dédale pour tentes, hamacs, futons...



le dédale habité de la halle du chai



jardin des rencontres dans la maison de négoce



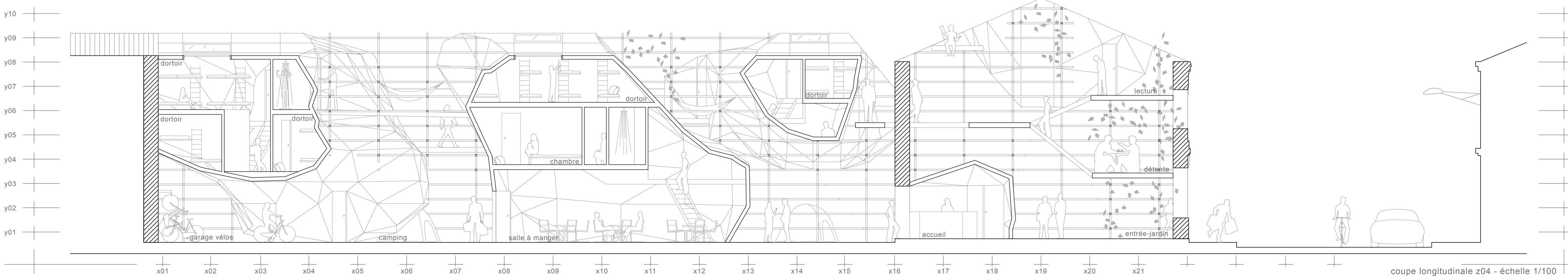
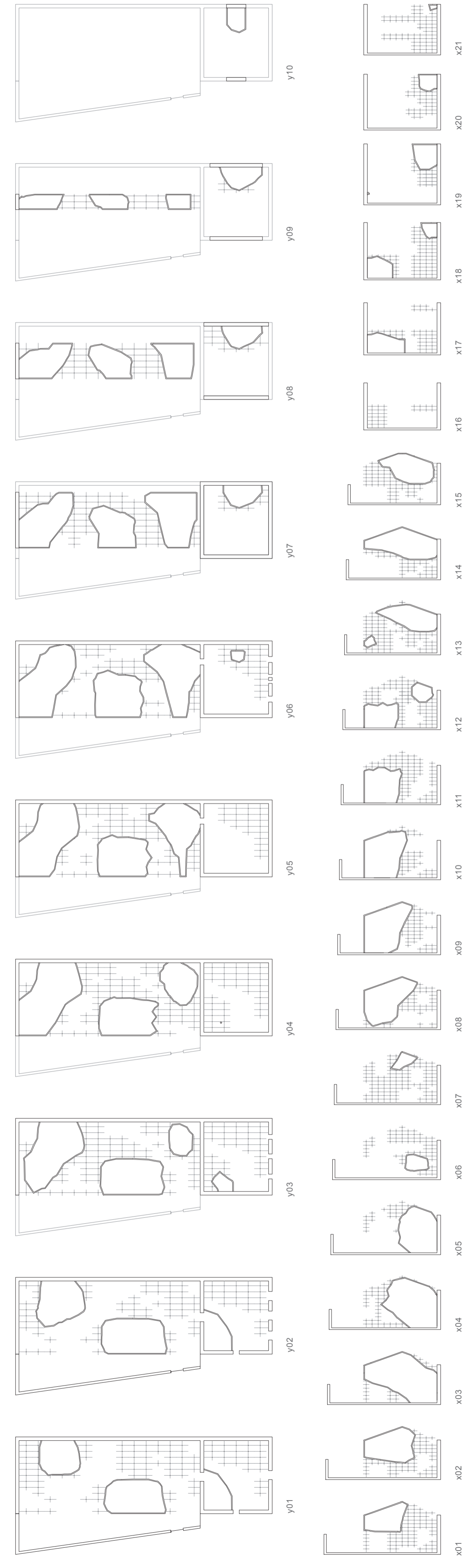
regards vers la gare

Des autres lieux, Habiter les chais / Héberger l'imaginaire

La halle du chai est projetée comme un lieu de l'utopie, une hétérotopie en centre ville. Le chai de nouveau habité, accueille les voyageurs dans un espace de passage entre camping et auberge. Il juxtapose au centre de la ville le quotidien de la vie sédentaire et la curiosité des nomades urbains. Le chai devient un lieu sensible, susceptible d'ouvrir vers d'autres espaces de la ville et de l'imaginaire.

Vaste contenant d'incessants va-et-vient, le chai vide et sombre se transforme en un plein poreux, comme si l'on avait effectué un négatif de l'ancienne halle. Des barrières aux voyageurs, le chai-escalier s'adapte à ses usagers : à l'obscurité et la protection requises par le nectar bordelais, se substituent désormais l'ouverture au monde et le dialogue intérieur-extérieur. Une partie de l'enveloppe hermétique de l'édifice disparaît alors au profit d'une structure habitée, inspirée des installations ferroviaires à portée de vue. La volumétrie originelle du chai est réinterprétée, en conservant fidèlement ses contours.

La grande halle constitue un intermédiaire entre le sol et le ciel, l'intérieur et l'extérieur, un «entre-deux» dans lequel sont aménagés des plateformes de camping et des cocons de bois, accueillant chambres, dortoirs et espaces communs.



coupe longitudinale z04 - échelle 1/100

plans y - échelle 1/500

coupes x - échelle 1/500