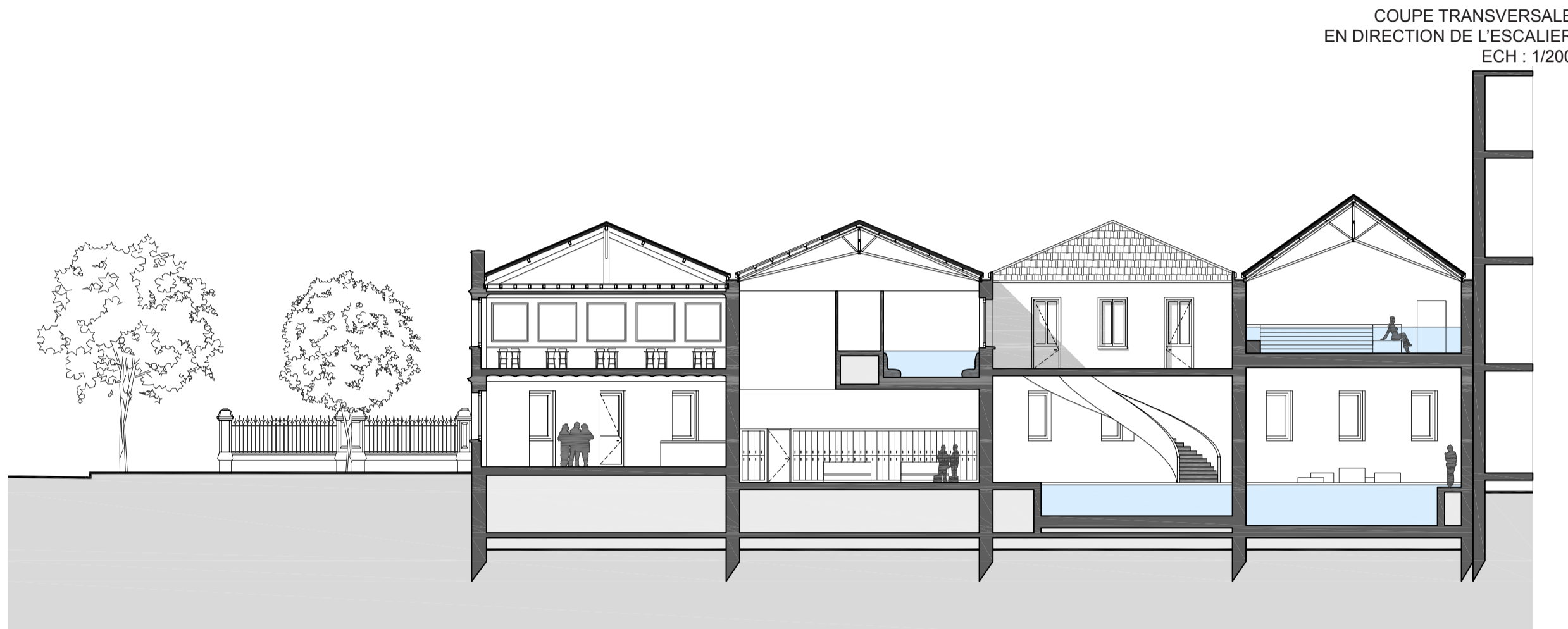


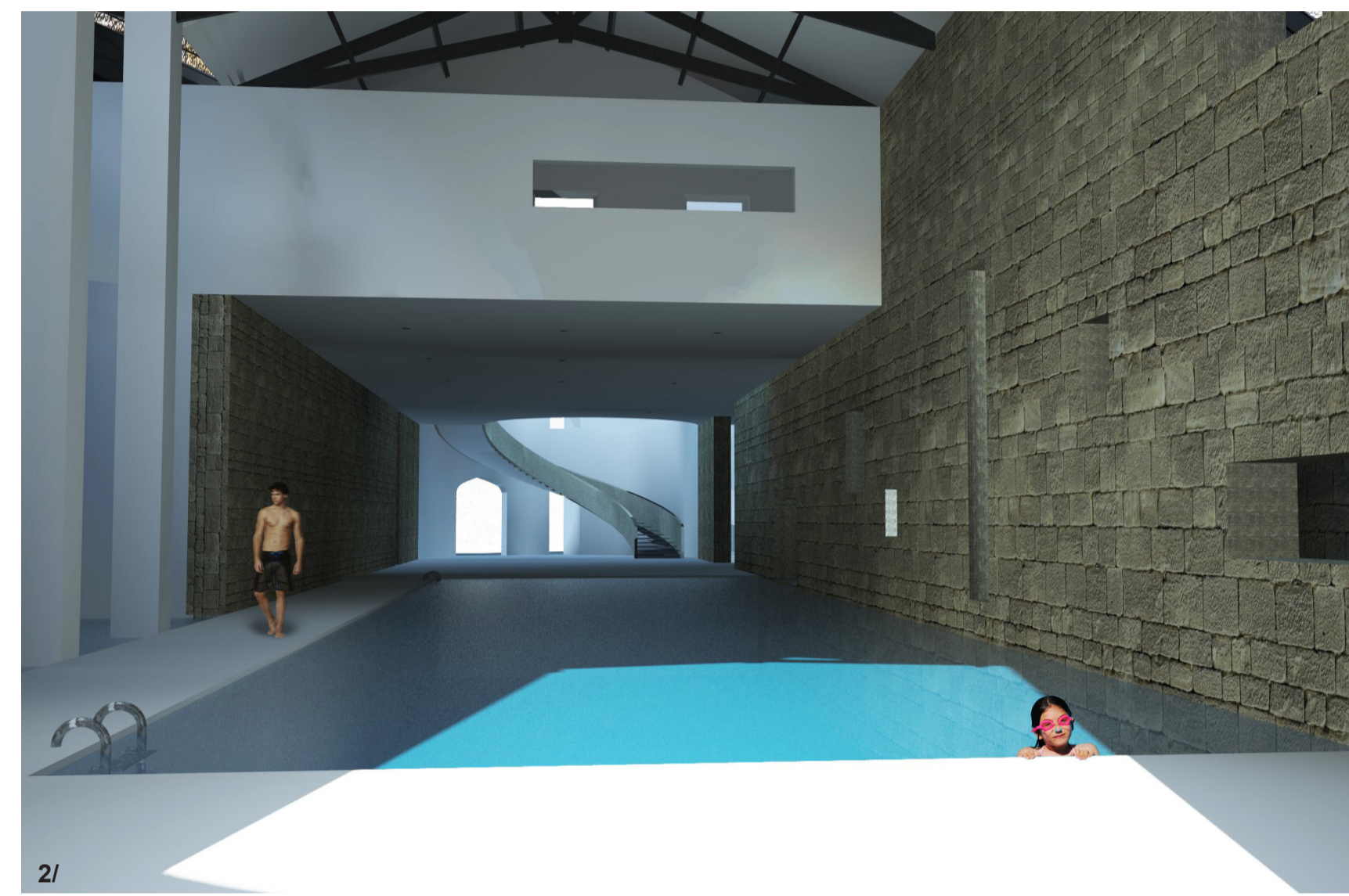
COUPE TRANSVERSALE  
EN DIRECTION DE LA CUVE DE PLONGÉE  
ECH : 1/200



COUPE TRANSVERSALE  
EN DIRECTION DE L'ESCALIER  
ECH : 1/200

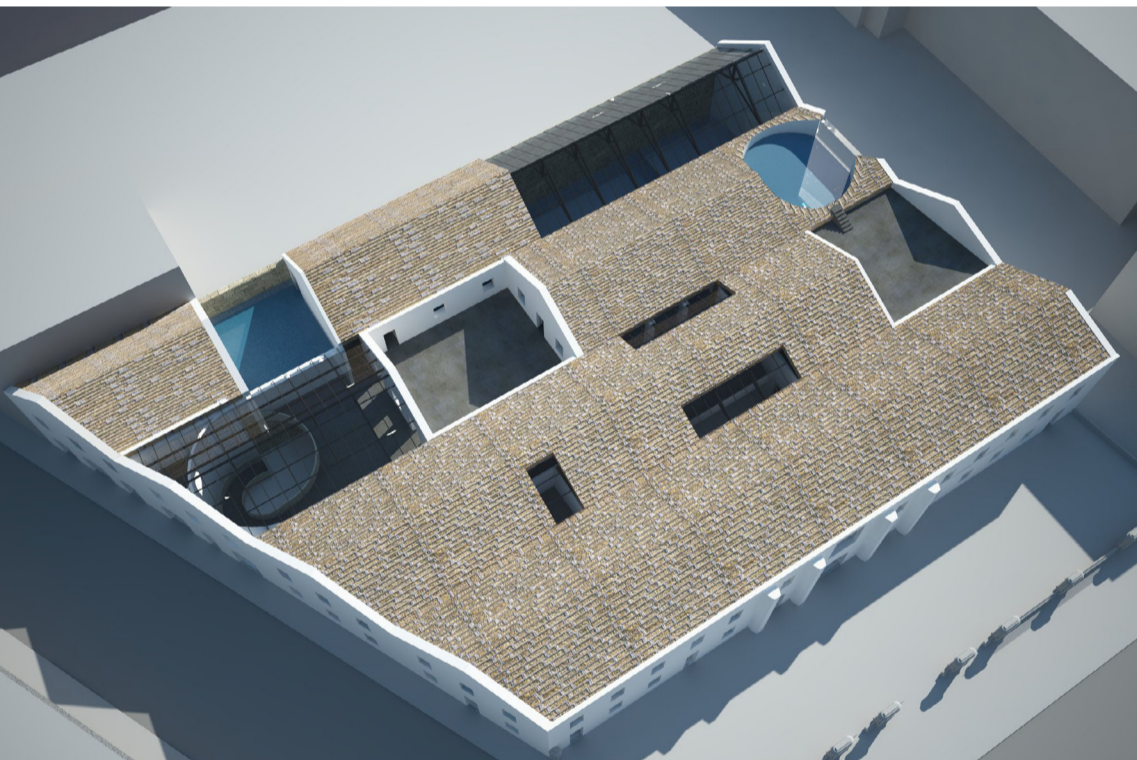
# LES BAINS DES CHAIS

La stratégie du projet a été de magnifier l'espace des chais. En curetant soigneusement le bâtiment, on lui redonne sa noblesse. La création de nombreux bassins, allégorie du lien entre le commerce du vin et le port, sur différents niveaux, permet de démultiplier les points de vue. Les chais deviennent un espace pour flâner tout au long de la journée, grâce à de nombreux parcours, qu'ils soient de détente ou sportifs. Le traitement des matériaux, toujours bruts, fait perdurer le caractère industriel. Les Bains s'insèrent naturellement dans le paysage urbain en respectant le gabarit existant et permettent l'arrivée d'un nouveau programme à Bordeaux.

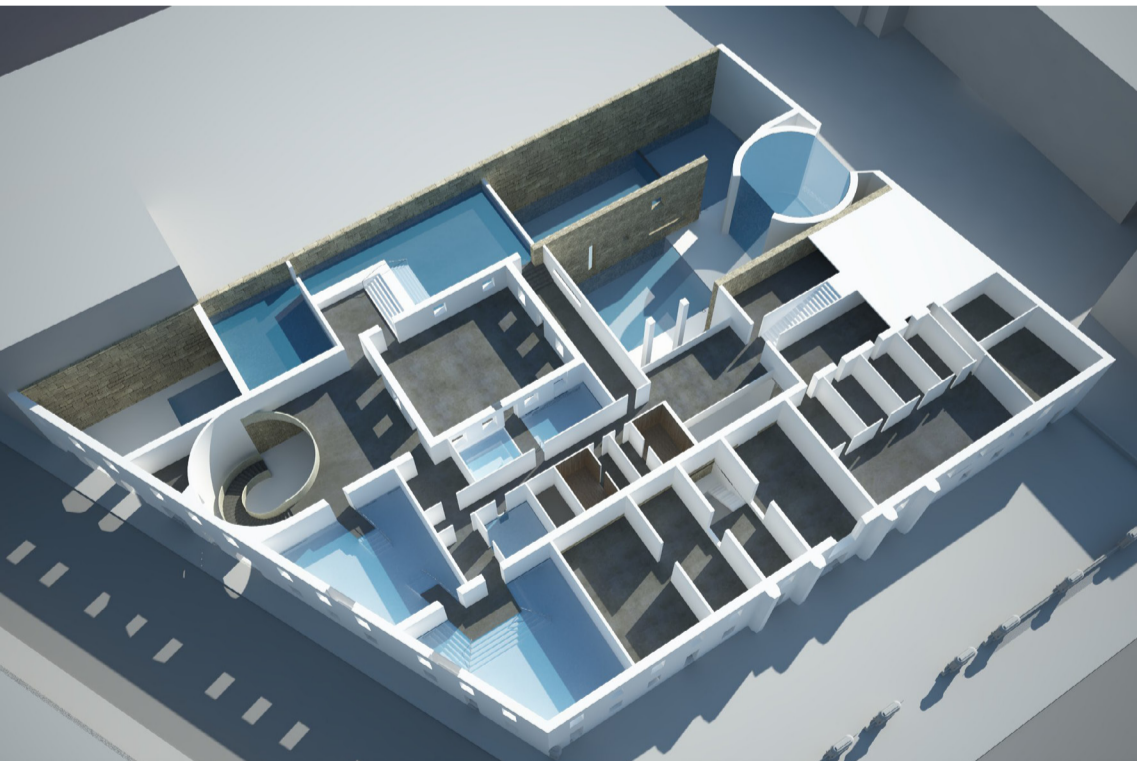


PERPECTIVES :  
1/ VUE DE L'ENTRÉE  
2/ VUE DE LA CUVE DE PLONGÉE  
3/ VUE DU GRAND BASSIN

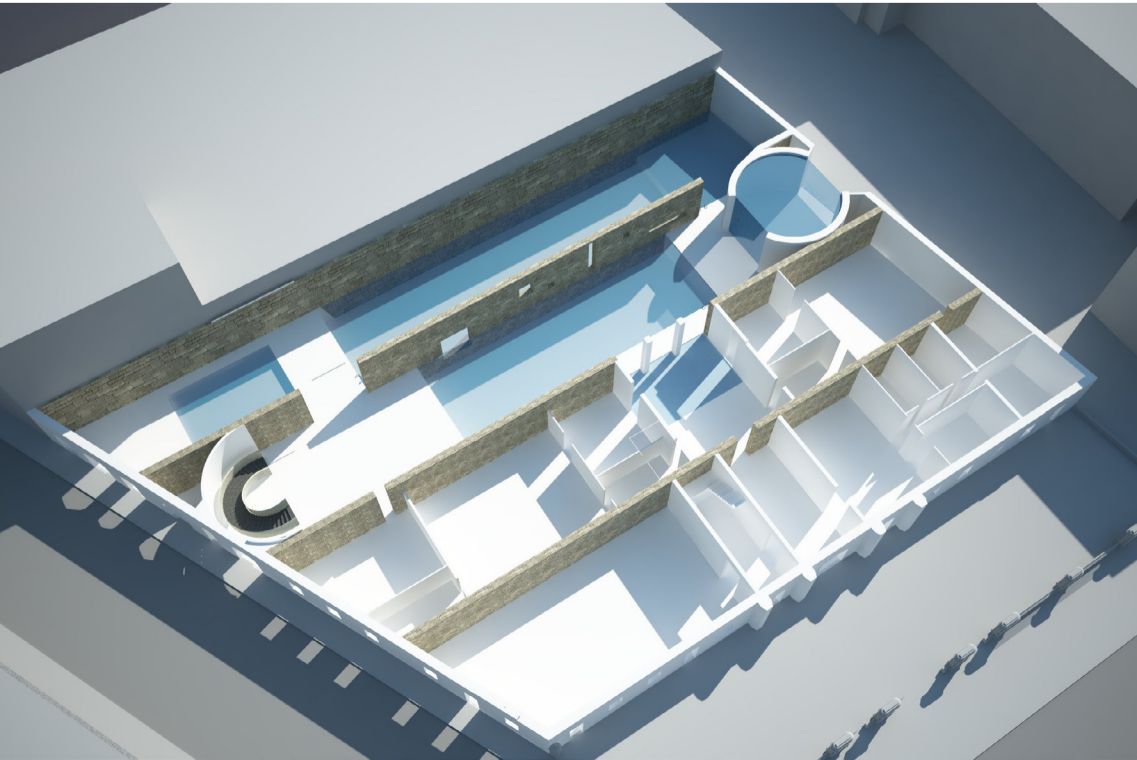
AXONOMETRIE DE LA TOITURE



AXONOMETRIE DU 1ER ÉTAGE



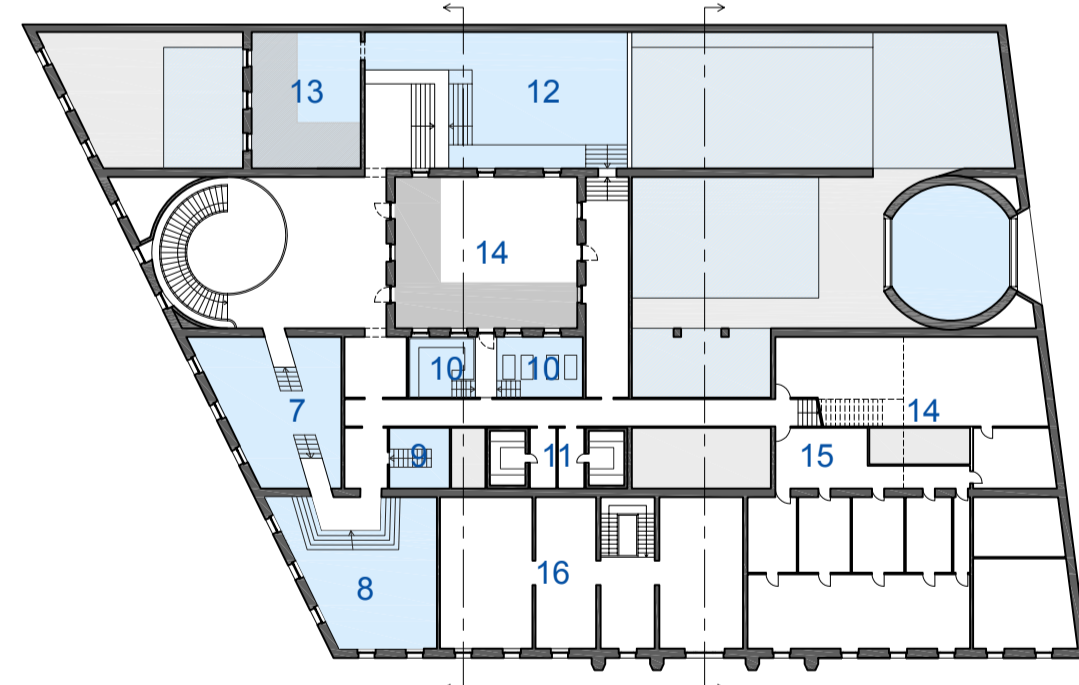
AXONOMETRIE DU REZ-DE-CHAUSSEE



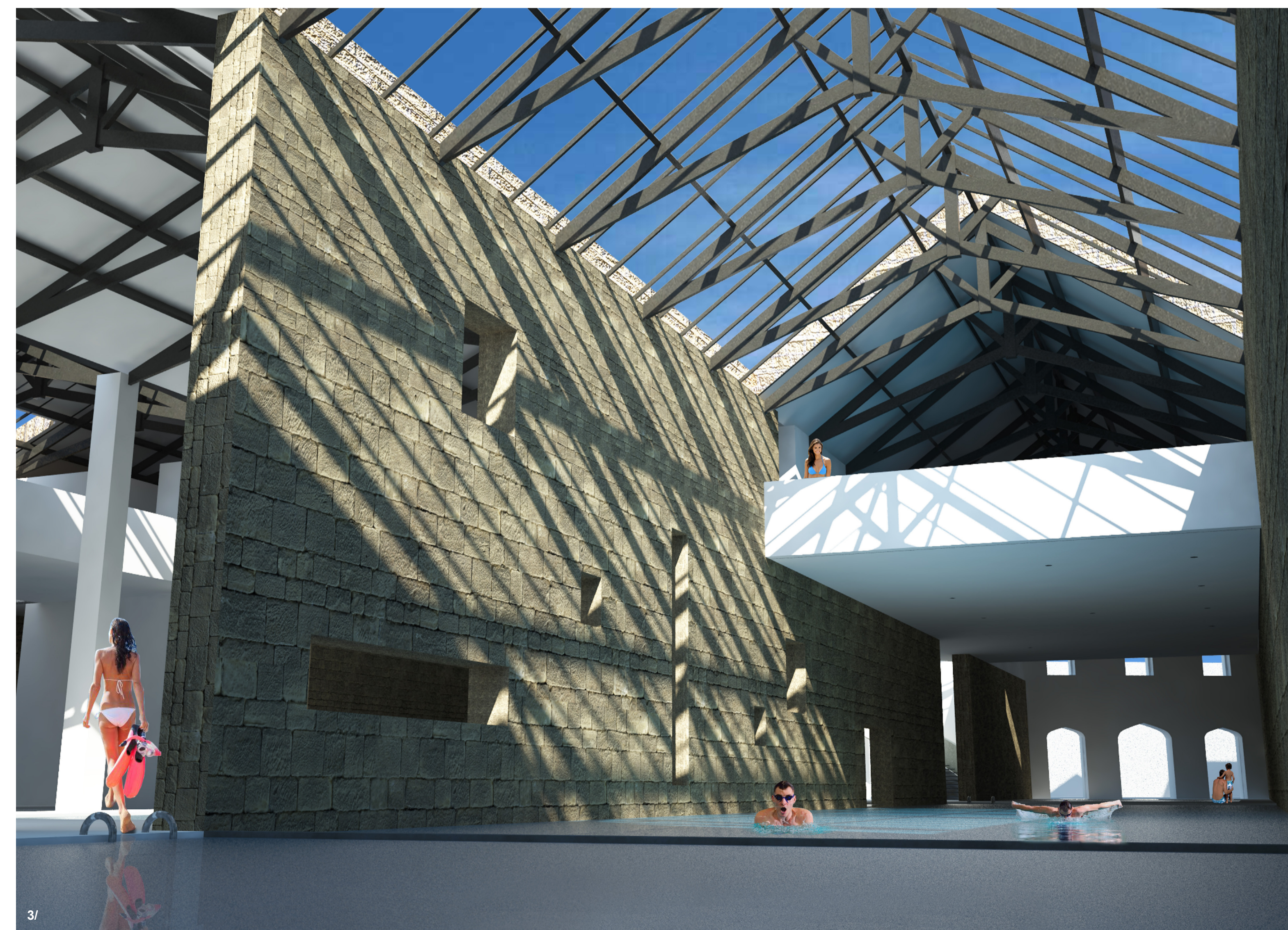
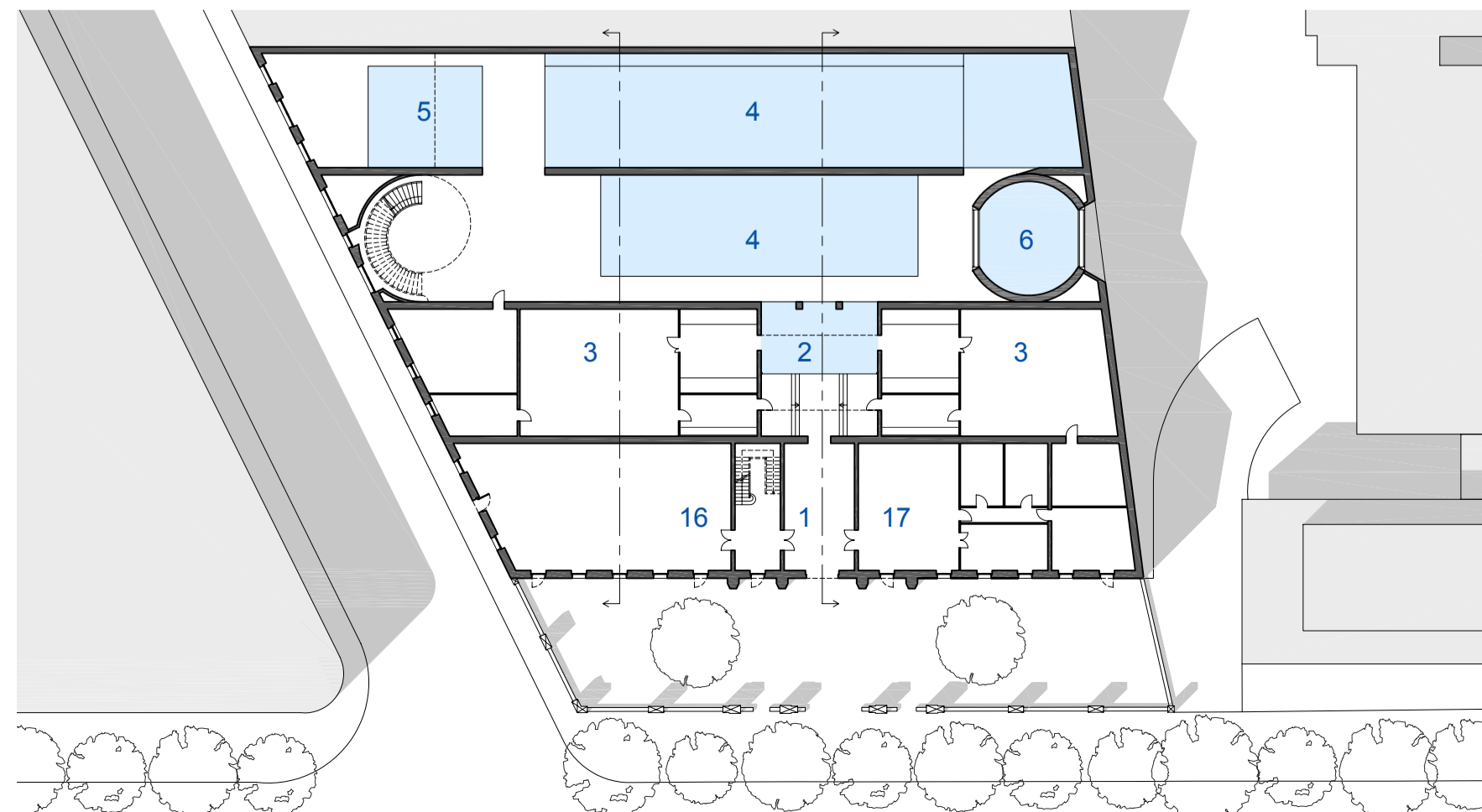
LÉGENDE :

- 1/ Entrée
- 2/ Pédiluve
- 3/ Vestiaires
- 4/ Bassins de natation
- 5/ Bassin enfant
- 6/ Cuve de plongée
- 7/ Bain chaud
- 8/ Bain tiède
- 9/ Bain froid
- 10/ Bains bouillonnants
- 11/ Saunas
- 12/ Bain de relaxation
- 13/ Bain extérieur
- 14/ Solarium
- 15/ Soins du corps
- 16/ Salon de thé
- 17/ Administration

PLAN DU 1ER ÉTAGE  
ECH : 1/500



PLAN DU REZ-DE-CHAUSSEE  
ECH : 1/500



3/