

3 rhizomes habités



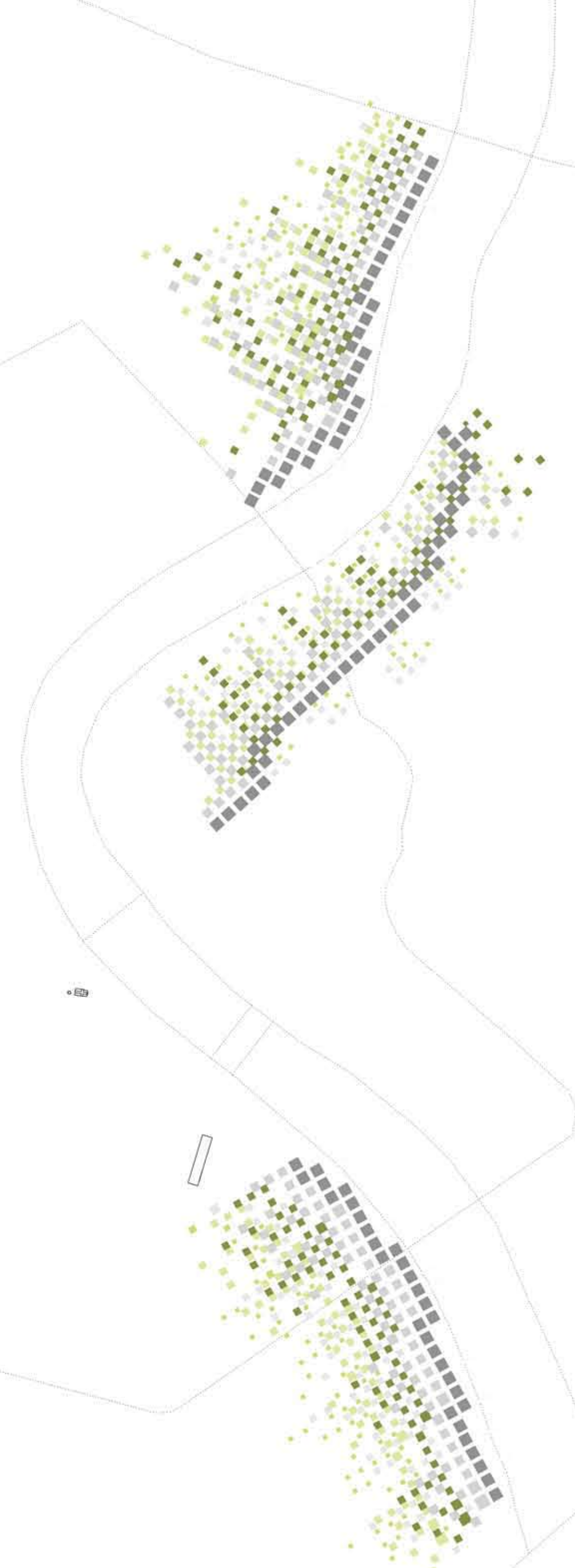
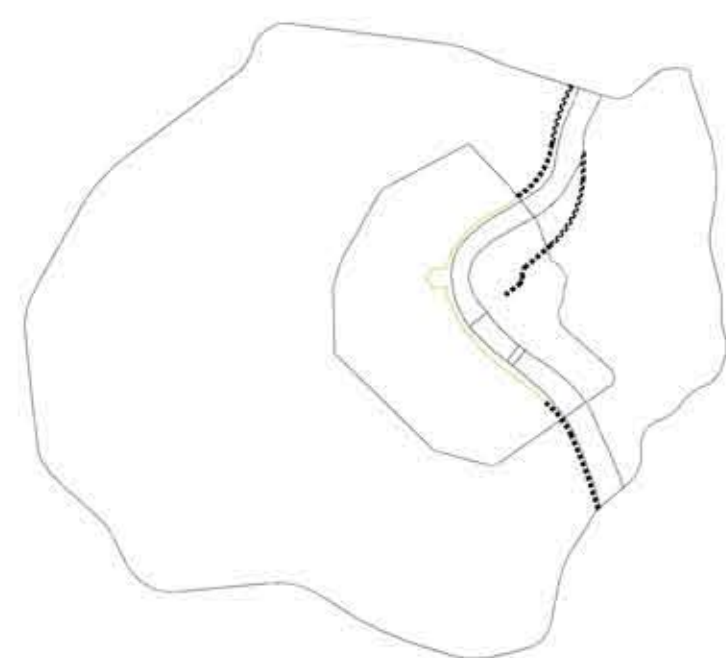
2030 : phase 1

La transposition d'une intention paysagère en «plantations bâties».

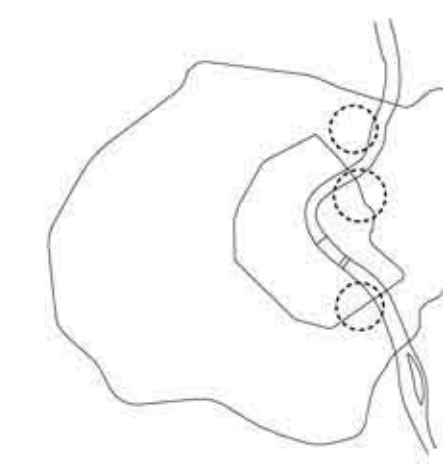
Création de 3 rhizomes de densification qui donnent à voir un paysage fluvial revitalisé.

Prolongement de la façade Unesco des quais rive gauche, au nord et au sud. Maillage de «l'arrière scène» avec le tissu historique.

Prolongement du Parc des Berges rive droite et création d'un paysage urbain lointain. Entretien un rapport subtil entre le paysage lointain des coteaux et la façade fédératrice des quais rive gauche.

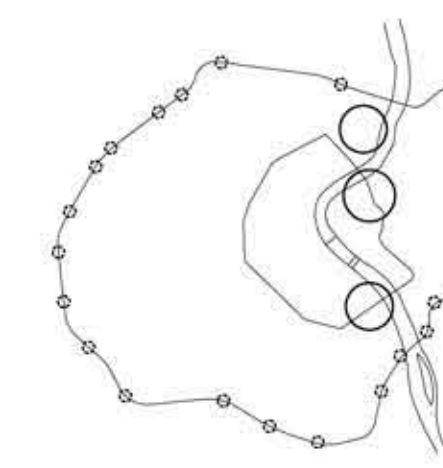


1/25000



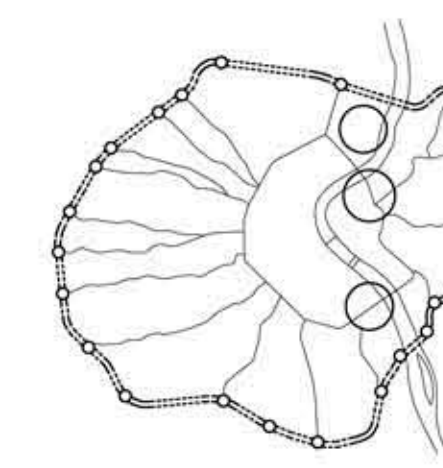
2030 phase 1

Nouveaux quartiers Bordelais qui construisent la ville autour de son fleuve et confortent sa centralité.



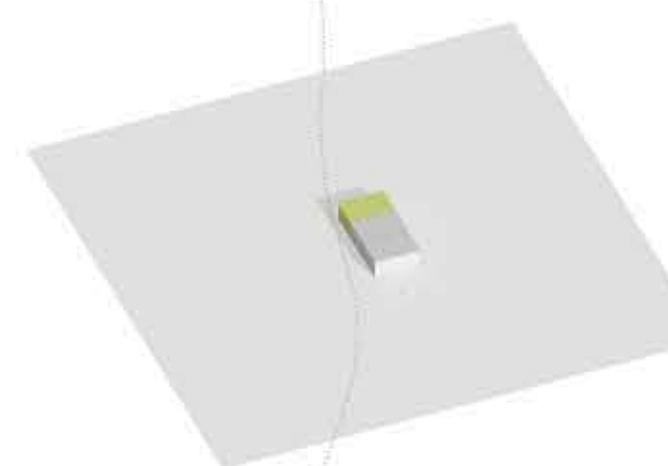
2045 phase 2

Création d'une ceinture de noeuds de densification autour de la rocade. Les échangeurs deviennent des repères dans le paysage et des pôles attractifs.

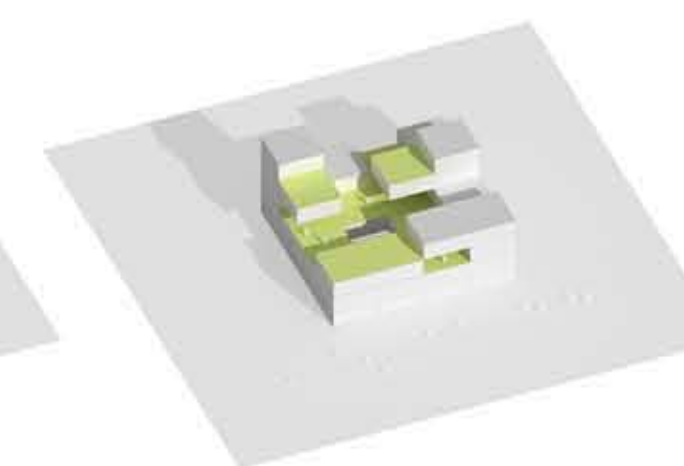


2060 phase 3

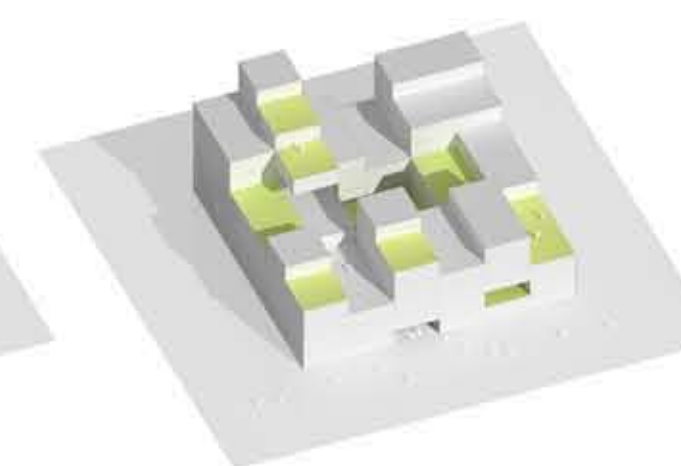
Affirmation de la ceinture périphérique et «ramification densificatrice» de l'ensemble. Contrer l'étalement urbain en le contenant.



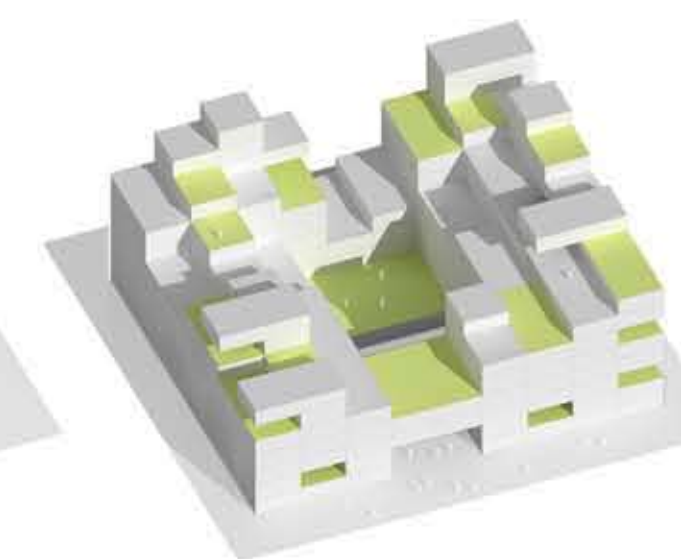
volume d'une échoppe bordelaise classique. «graine» de logement.



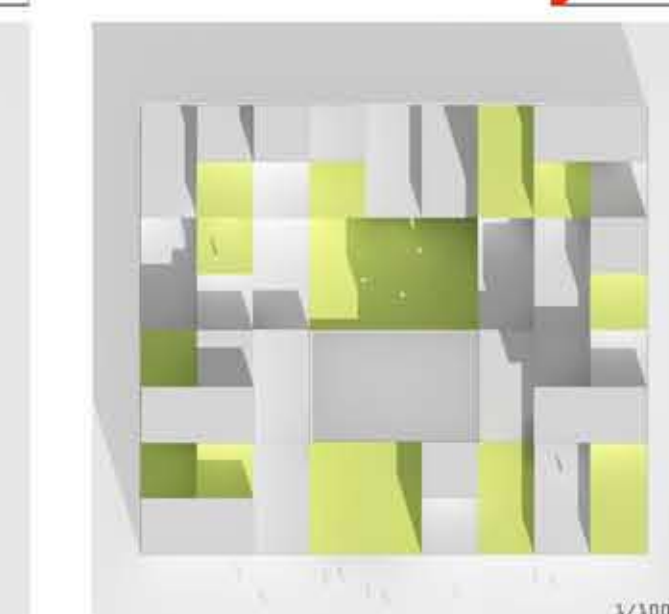
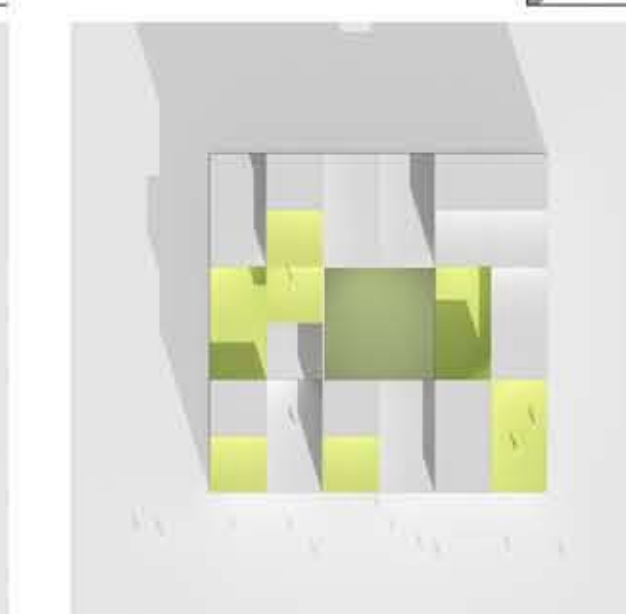
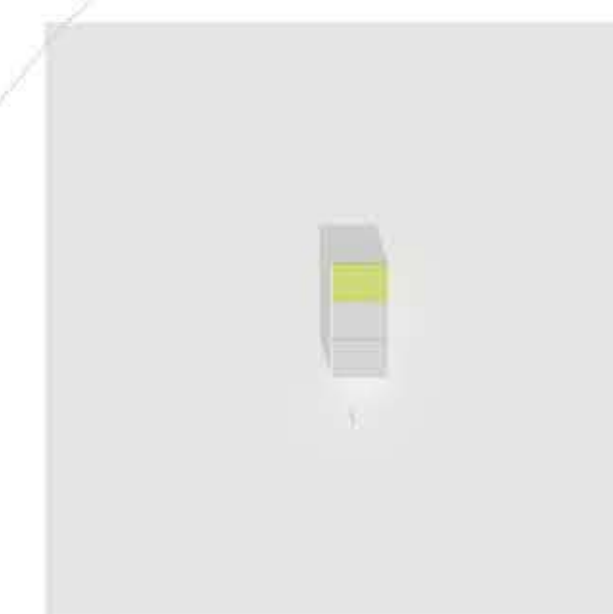
réinterprétation de l'îlot d'échoppes. Naissance d'un modèle.



transition d'échelles entre l'ancien et le nouveau.



Epine dorsale du rhizome. Création d'une nouvelle topographie urbaine habitée.



1/1000

