

GARDEN BOX

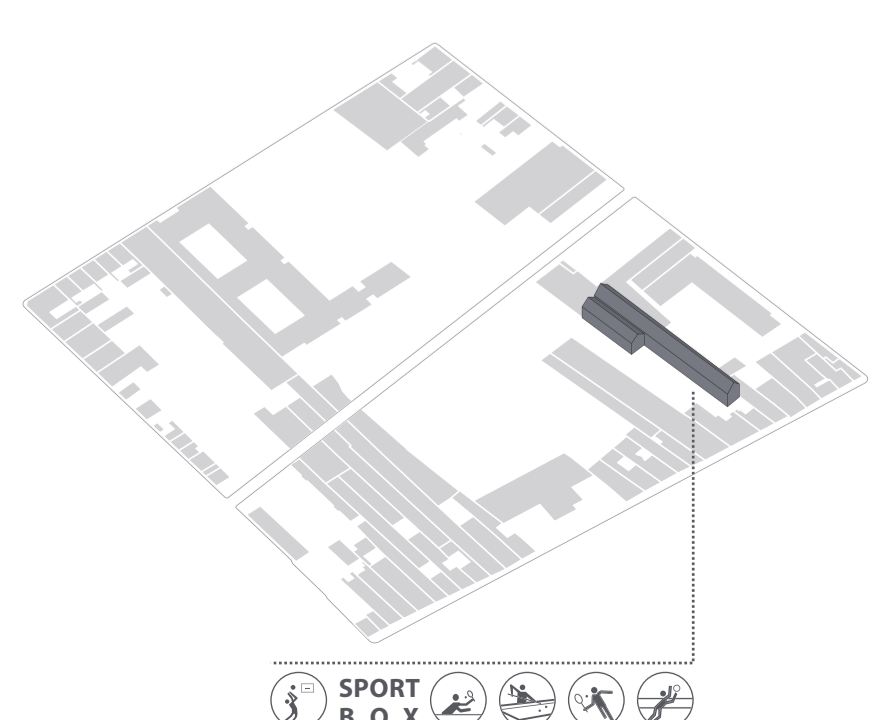
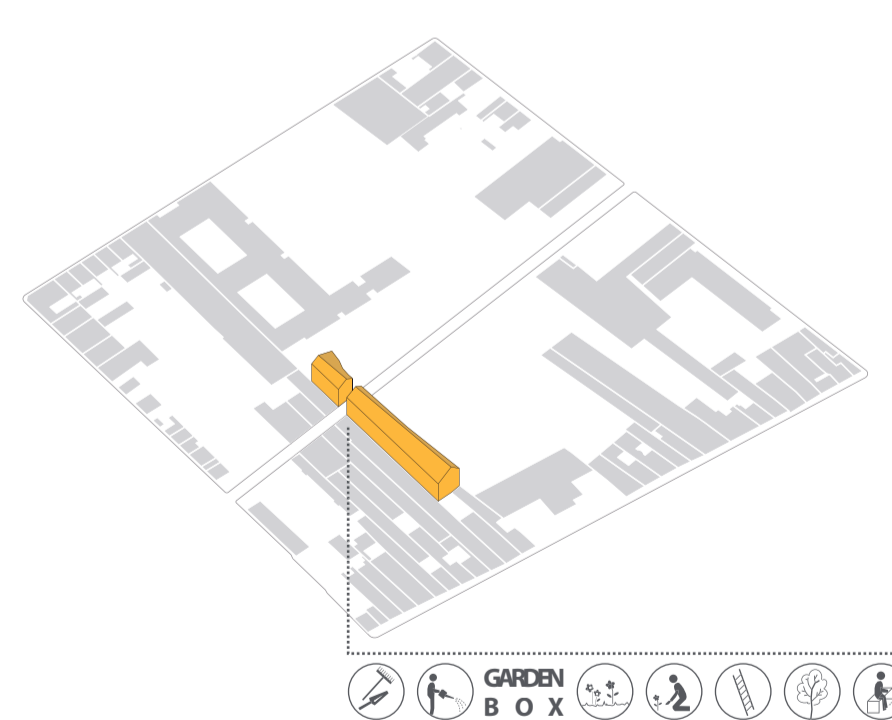
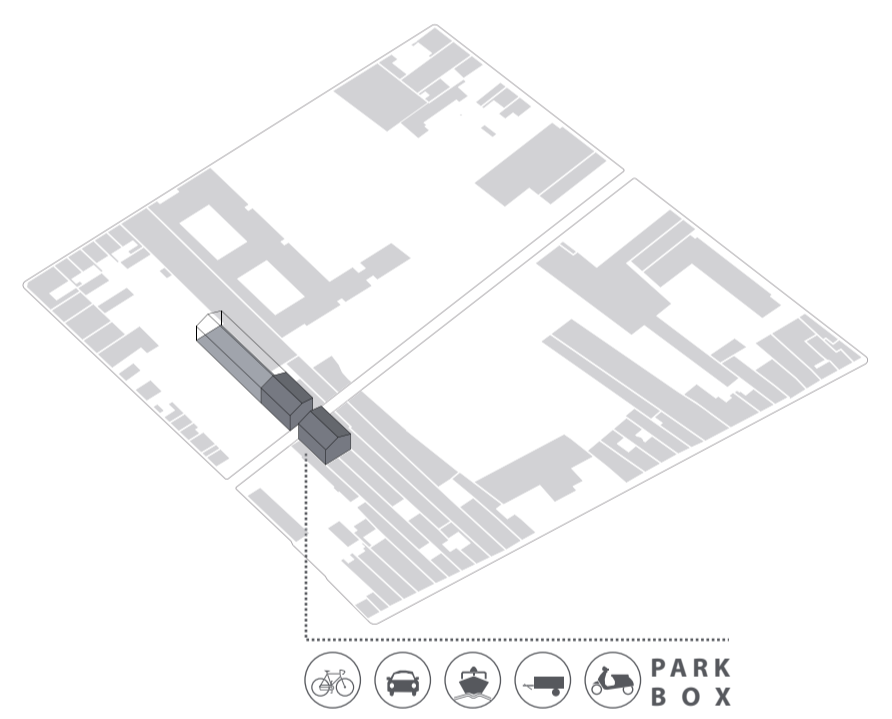
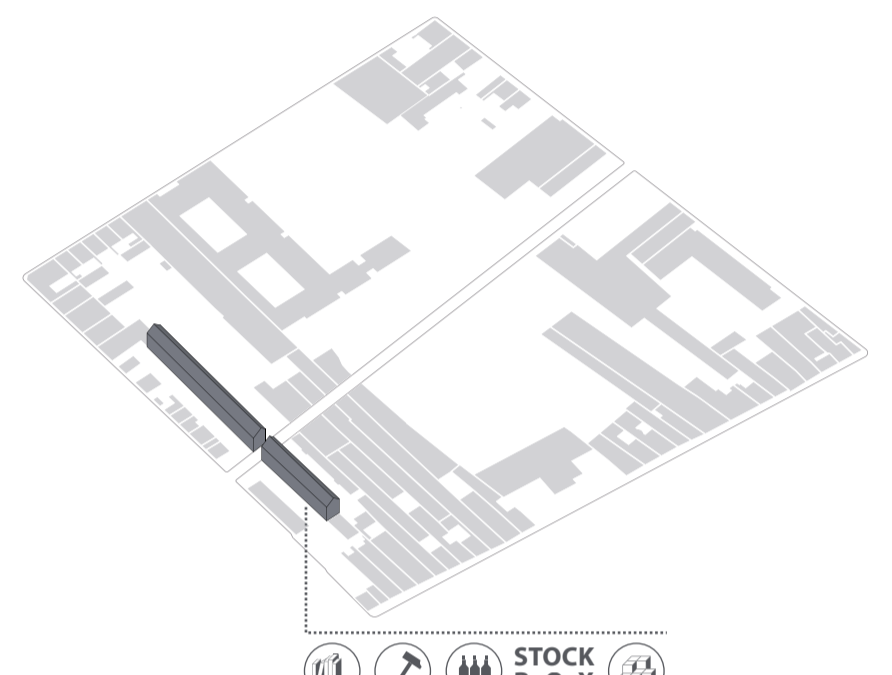
AUJOURD'HUI... HABITER LES CHAIS

Chaque site a une histoire. Tout en reprenant l'essence même du lieu, l'espace doit s'adapter en fonction des besoins et de l'époque. Ici, le plein devient le vide, et la volumétrie des cuves se transforme en un lieu d'échange et de partage sur les traces du passé. Divers espaces appropriables, épousent alors les limites vides de l'existant. Annexes aux logements environnants, ils deviennent ainsi des lieux de vie, de réflexion, de repos ou de production. Ces nouveaux types d'espaces, à la fois libres mais maîtrisés, communs mais individualisés, s'approprient temporairement, le temps d'une saison ou d'un événement. Le chai peut alors devenir parking, lieu de stockage, de sport, ou encore jardin... Ce dernier est ici traité dans toutes ses formes, un potager pour certains, un espace végétalisé, ou une terrasse pour d'autres. L'espace malléable joue alors avec le temps, les personnalités ou les saisons.

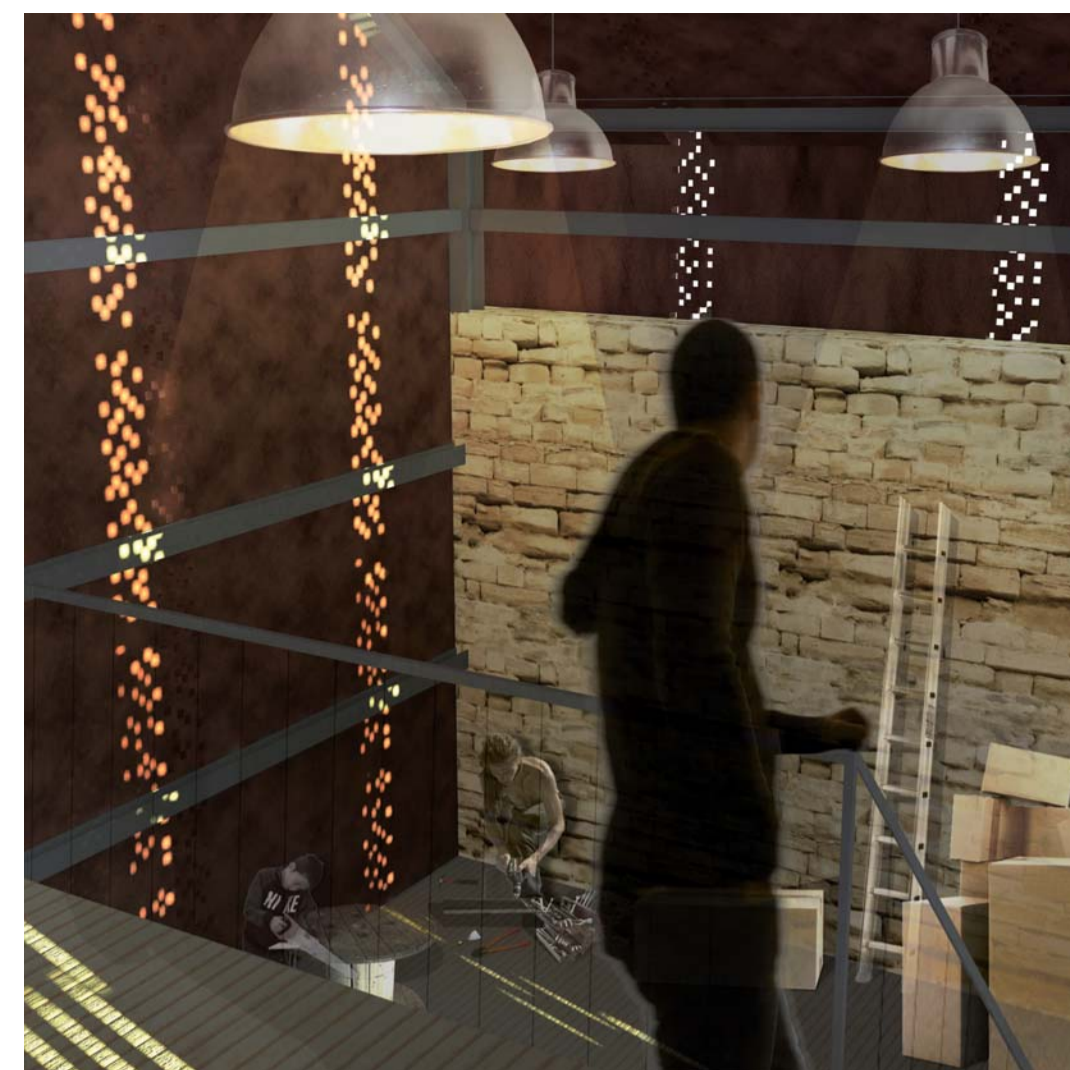
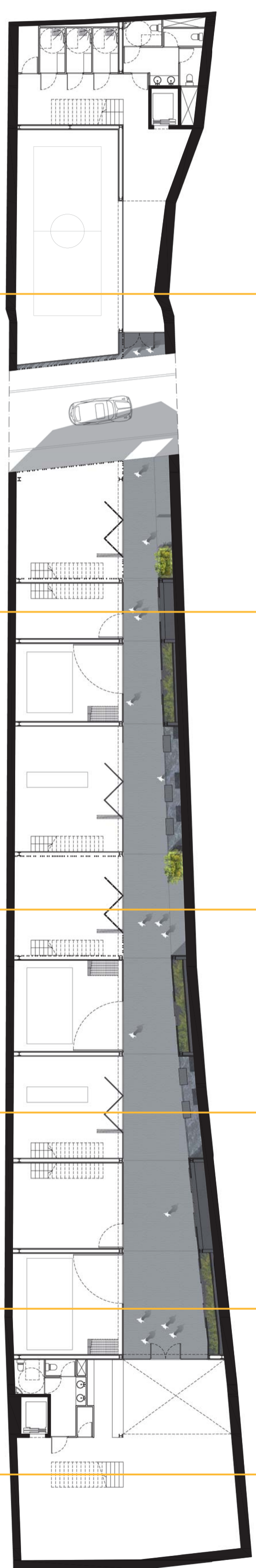
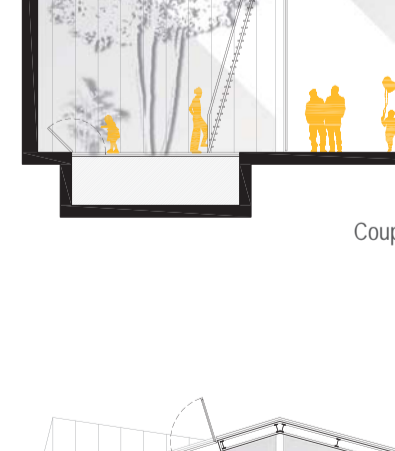
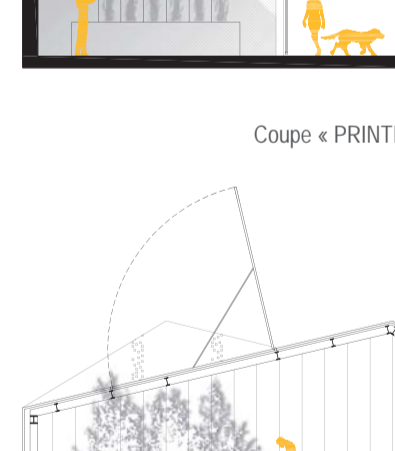
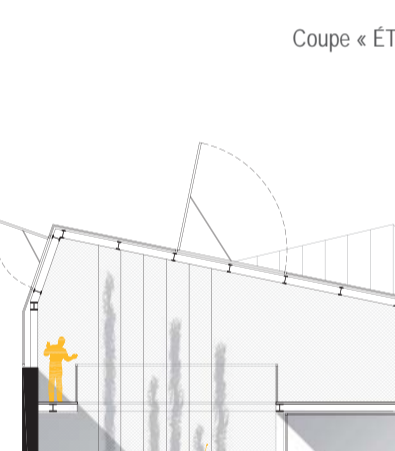
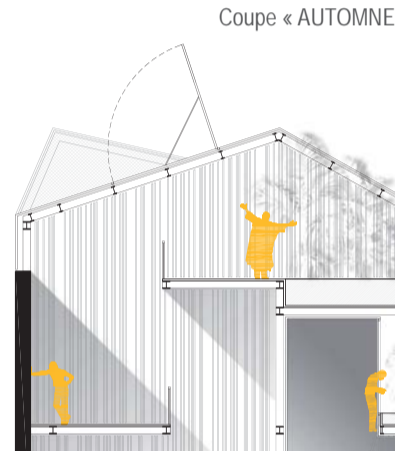
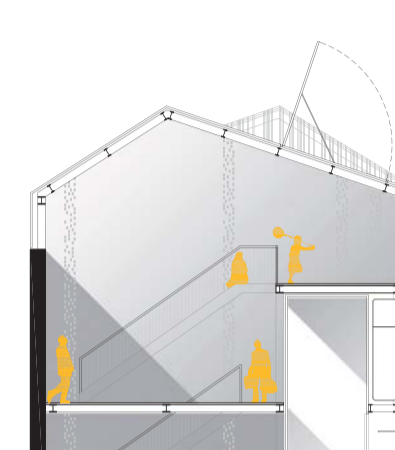
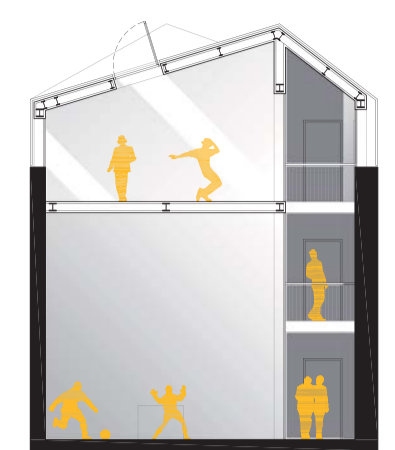
« L'été est un présent [...] alors que le printemps se veut une attente, l'automne un passage et l'hiver une épreuve ».

T. Paquot

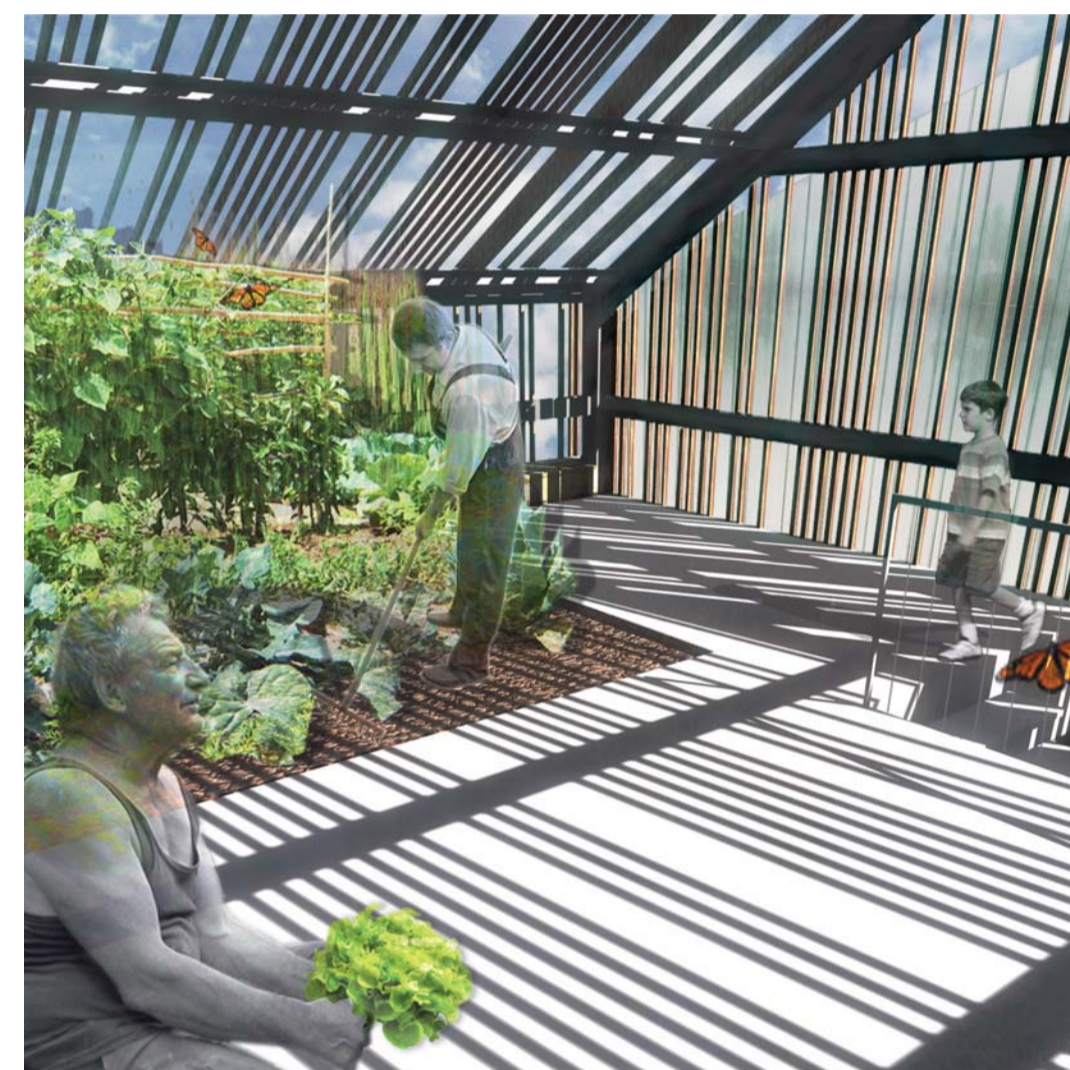
Cette acupuncture localisée vient ainsi transformer la perception du lieu, et se positionne comme une amorce pour une régénérescence spatiale des chais délaissés dans la ville. En renforçant l'identité, en proposant une écriture pérenne, en créant de nouvelles logiques d'usages, un dialogue commun s'opère, à la redécouverte de ces lieux oubliés.



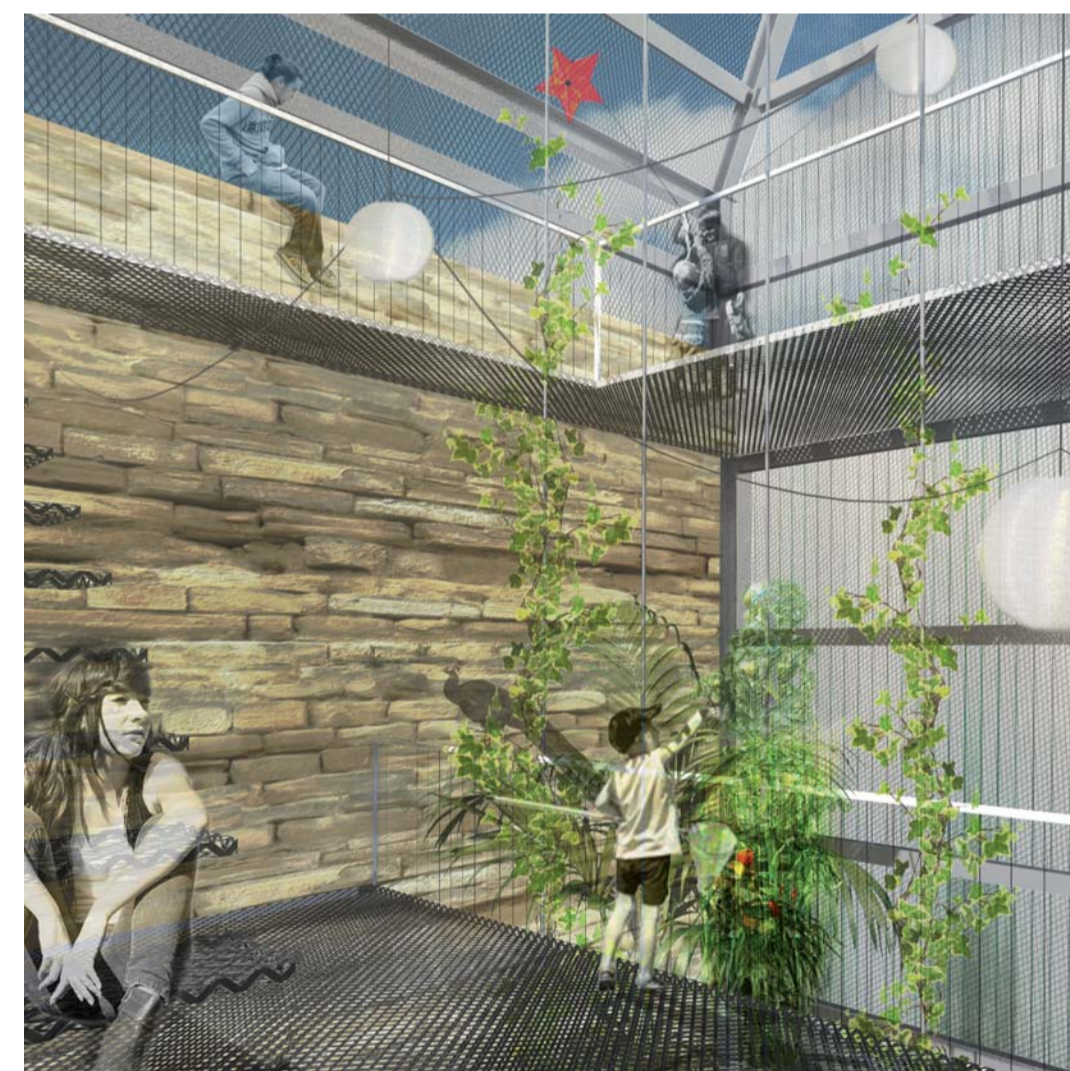
Plan de situation



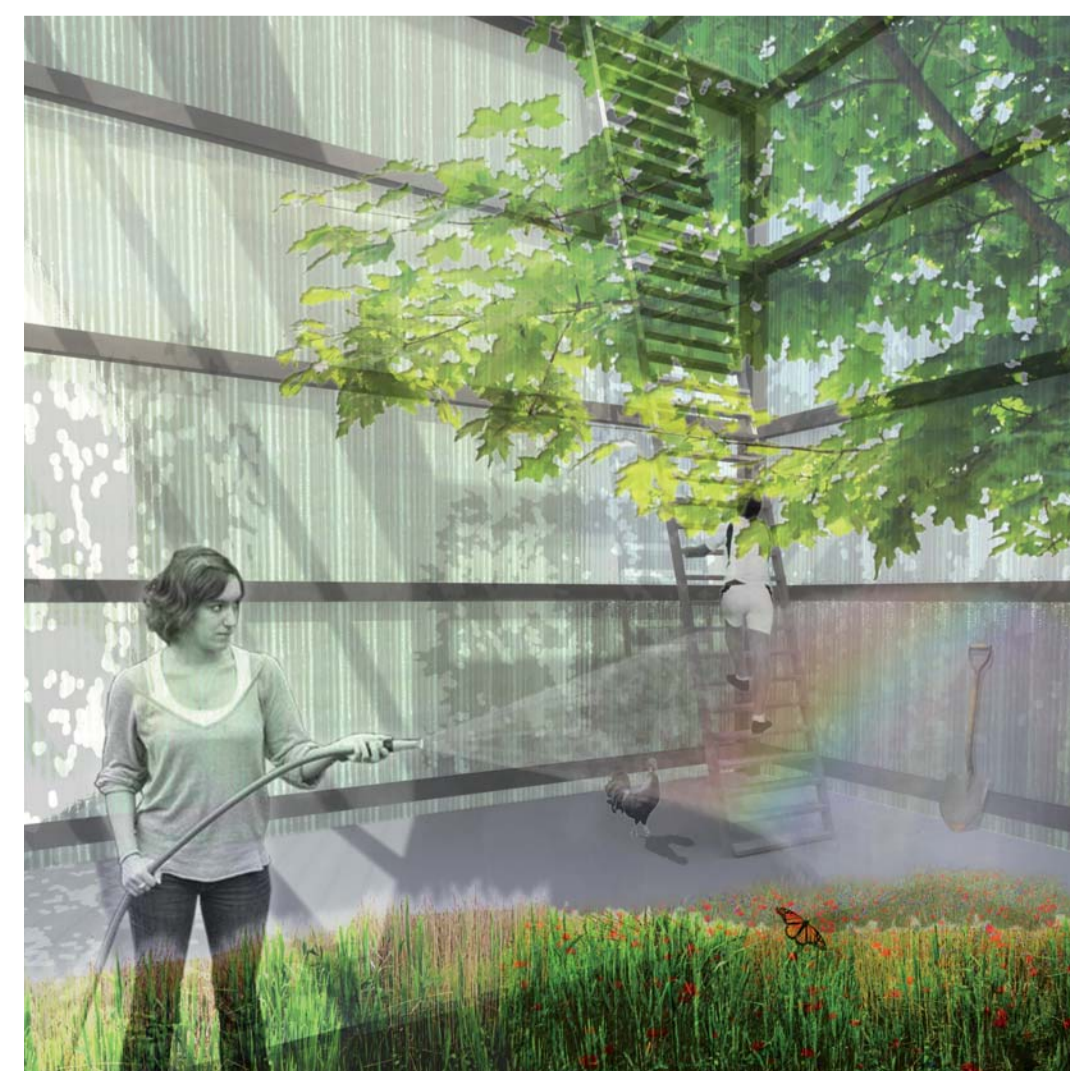
AUTUMN BOX > Métal > Méditer



SPRING BOX > Bois > Observer



SUMMER BOX > Air > Partager



WINTER BOX > Verre > Protéger

