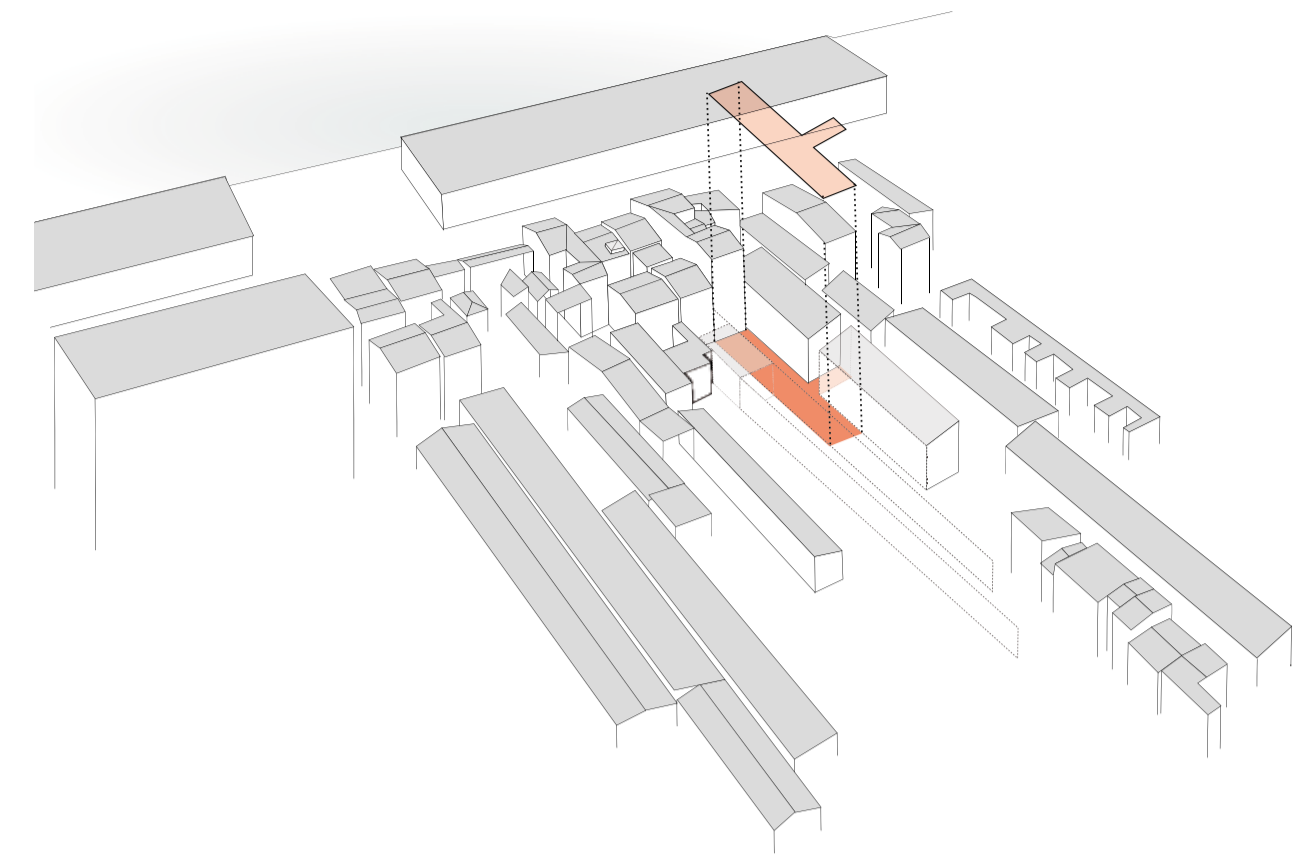


Une maison-atelier évolutive // rue Surson

125-DRV

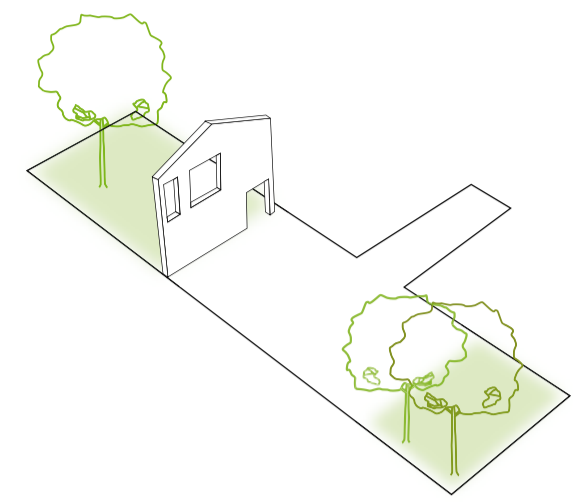
IMPLANTATION DU PROJET DANS LE QUARTIER

Une parcelle qui s'inscrit dans le tissu en lanière des chais -
Une emprise contrainte par le bâti et les murs mitoyens de grande hauteur

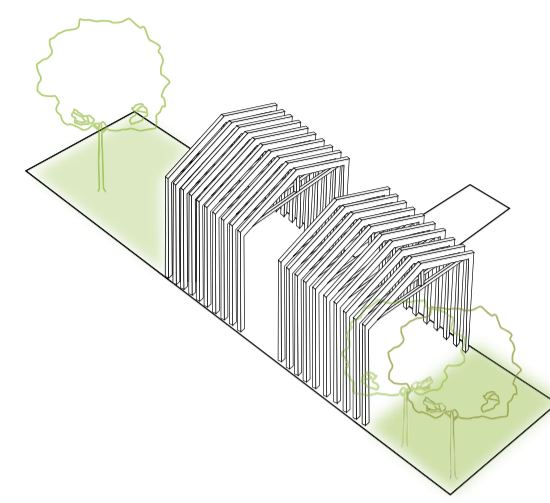


PRINCIPES RETENUS

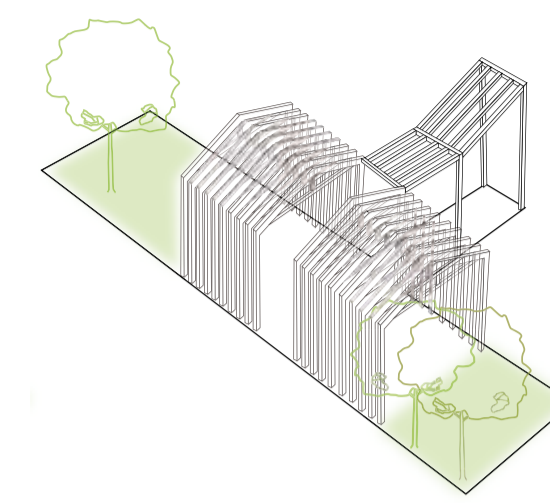
Choix d'implantation et de composition de la structure.
Adaptation des espaces avec l'évolution des usages.



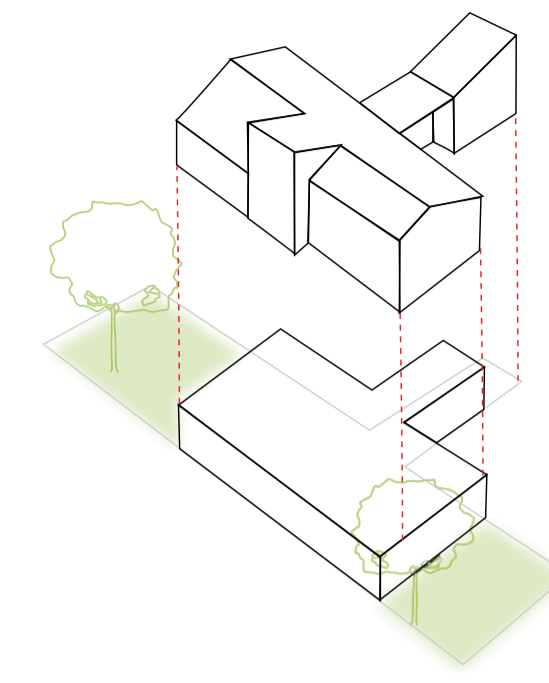
Conserver le pignon du chais détruit comme un témoignage de l'activité du négoce du quartier et implanter la maison au centre de la parcelle pour dégager deux jardins.



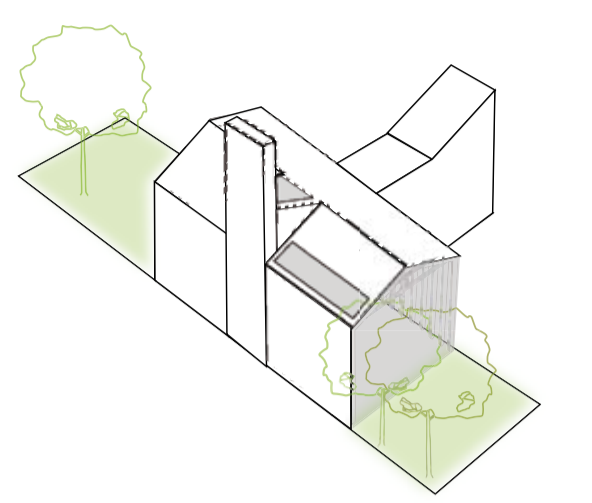
La maison s'inscrit strictement dans la forme traditionnelle du chais. Une ossature bois reprend le gabarit existant.



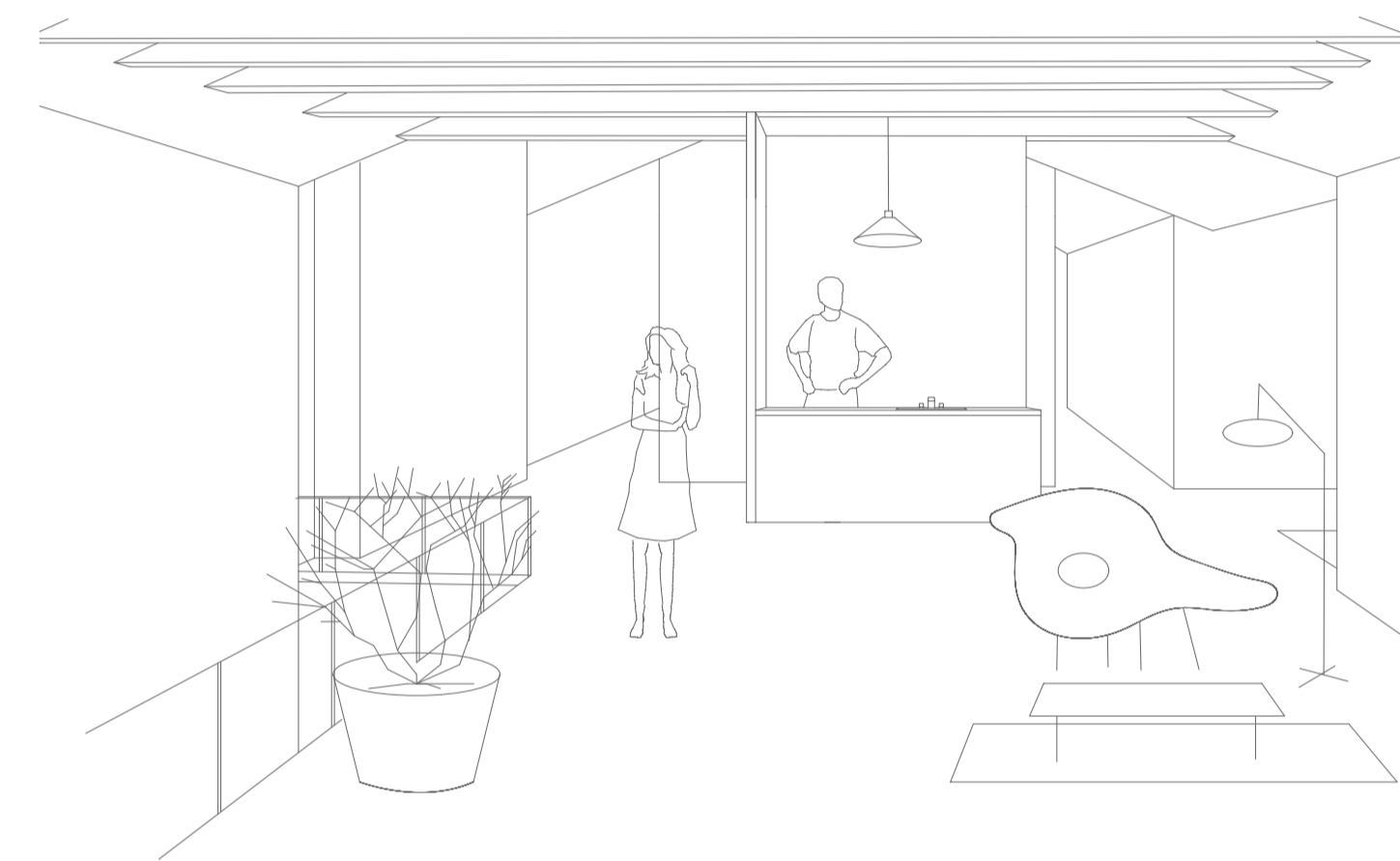
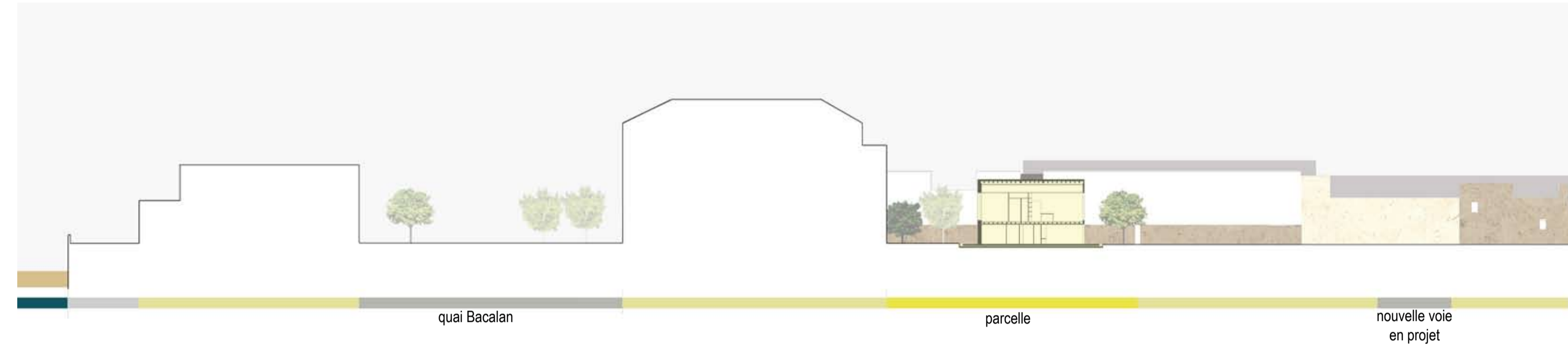
Une avancée est créée dans l'interstice entre les deux immeubles afin de capter un maximum de lumière depuis la rue Surson.



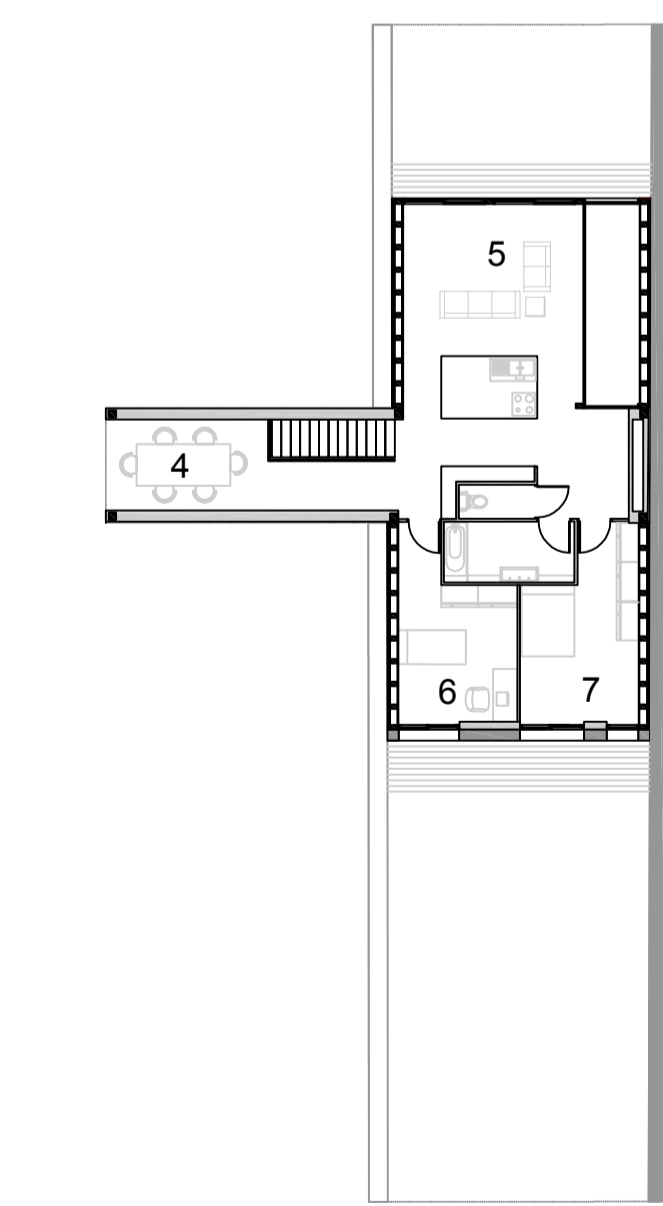
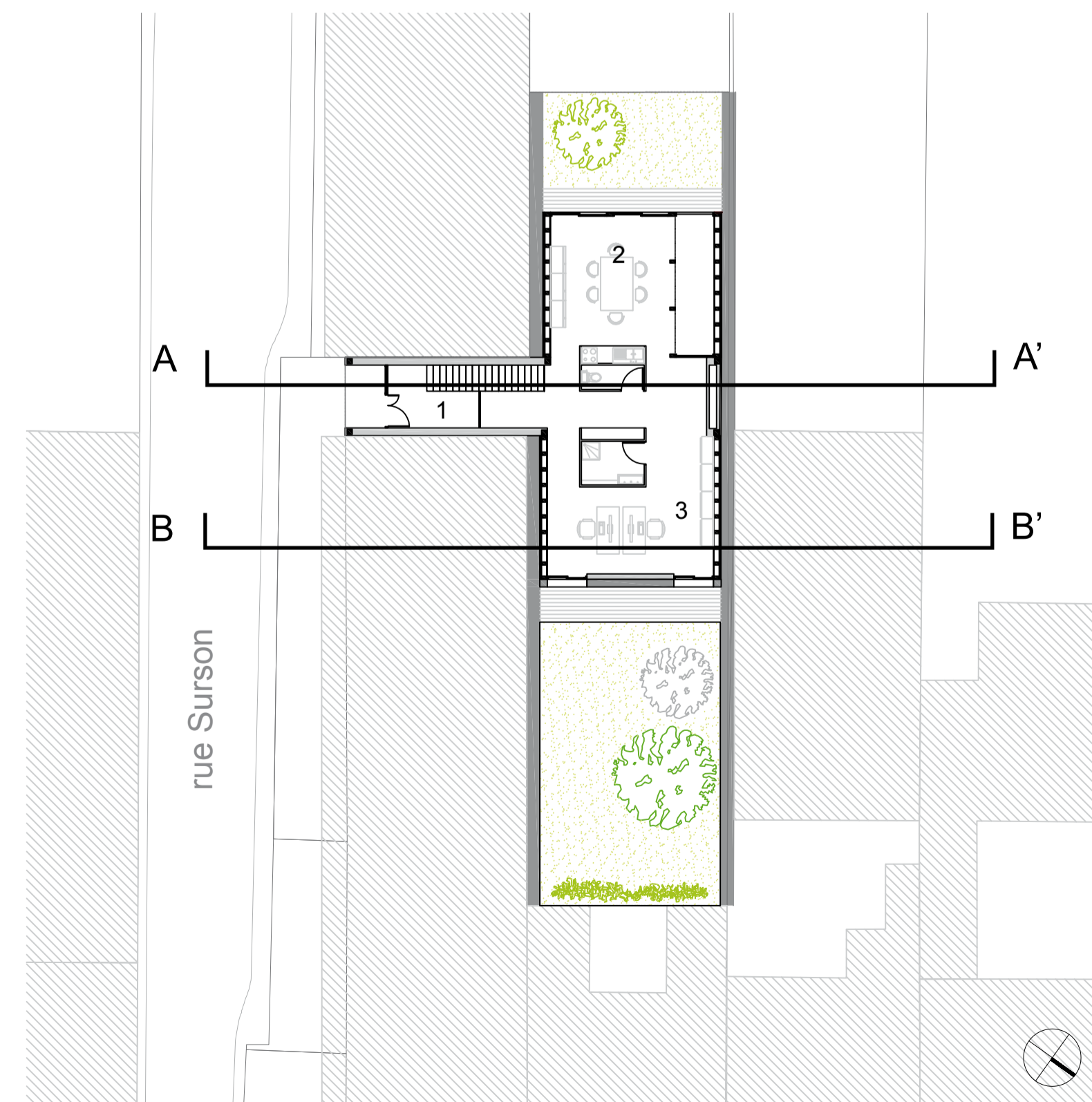
Une maison sur deux niveaux avec en rez-de-chaussée un atelier de travail. La maison est conçue pour faciliter la séparation des deux niveaux et les rendre autonomes en créant deux appartements distincts et accompagner l'évolution de vie des habitants.



COUPE LONGITUDINALE_échelle du quartier 1/500eme

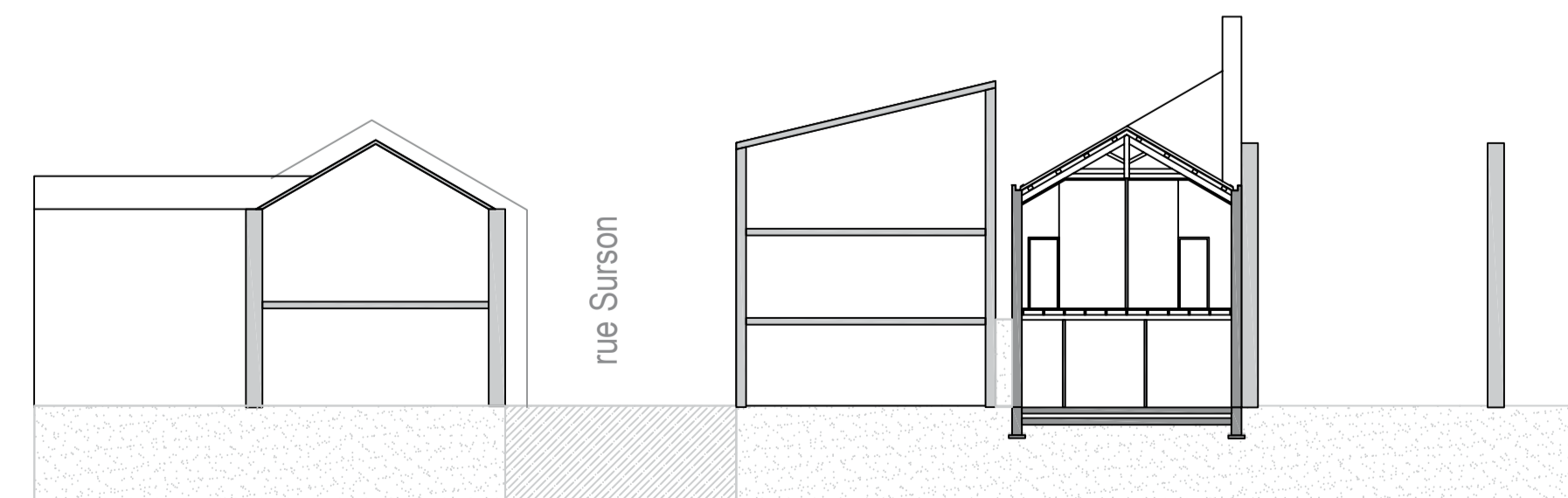
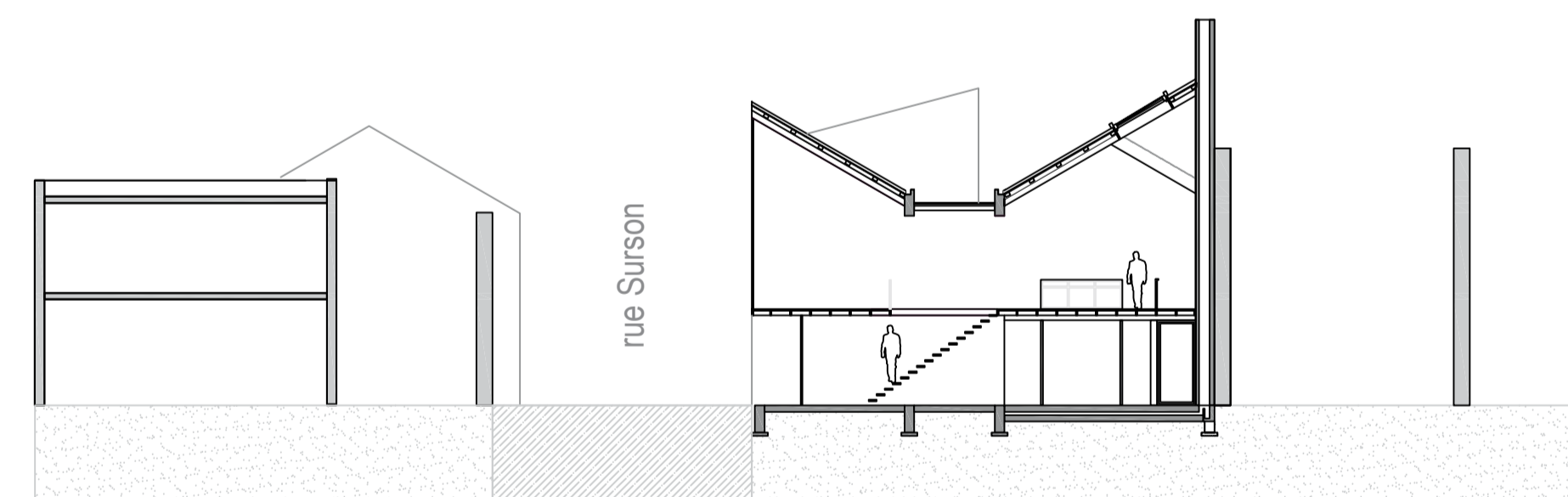


PLANS DE RDC ET ETAGE - 1/200eme

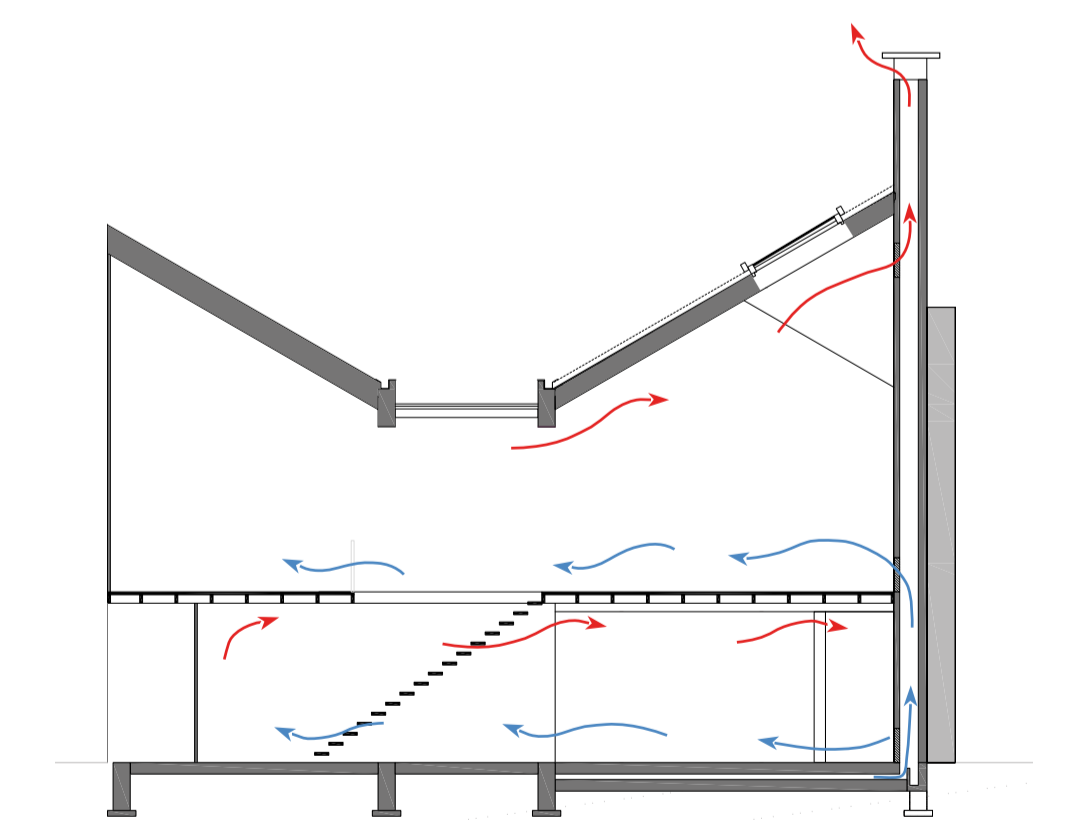


- 1 - sas d'entrée
- 2 - bibliothèque - salle à manger occasionnelle
- 3 - atelier de travail
- 4 - salle à manger
- 5 - salon
- 6 - chambre
- 7 - chambre

COUPES TRANSVERSALES AA' & BB'- 1/200eme



SYSTEME DE VENTILATION NATURELLE



Le système de ventilation est assuré par l'installation au centre de la maison d'une cheminée solaire. En été, l'air est rafraîchi par son passage dans les tuyaux enfouis dans la dalle du rez-de-chaussée. L'air chaud est aspiré à travers la grille haute grâce à une cheminée solaire. De la même manière en hiver, le puits canadien apporte un air chaud dans la maison. L'air vicié est évacué par les grilles.