



S'insérer au cœur des chais de Bordeaux



Une cuisine partagée

Le chai des Chartres situé en cœur d'îlot trouve une nouvelle dynamique au sein du quartier. Il accueille désormais une maison pour personnes âgées, partagée, tournée vers les enjeux de notre société. Cette grande «collonade» accueille 6 chambres hébergants, soit en couple, soit seul, des personnes âgées, auxquelles s'ajoute 1 studio étudiant, 1 T3 pour des invités et 1 résidence d'artiste.

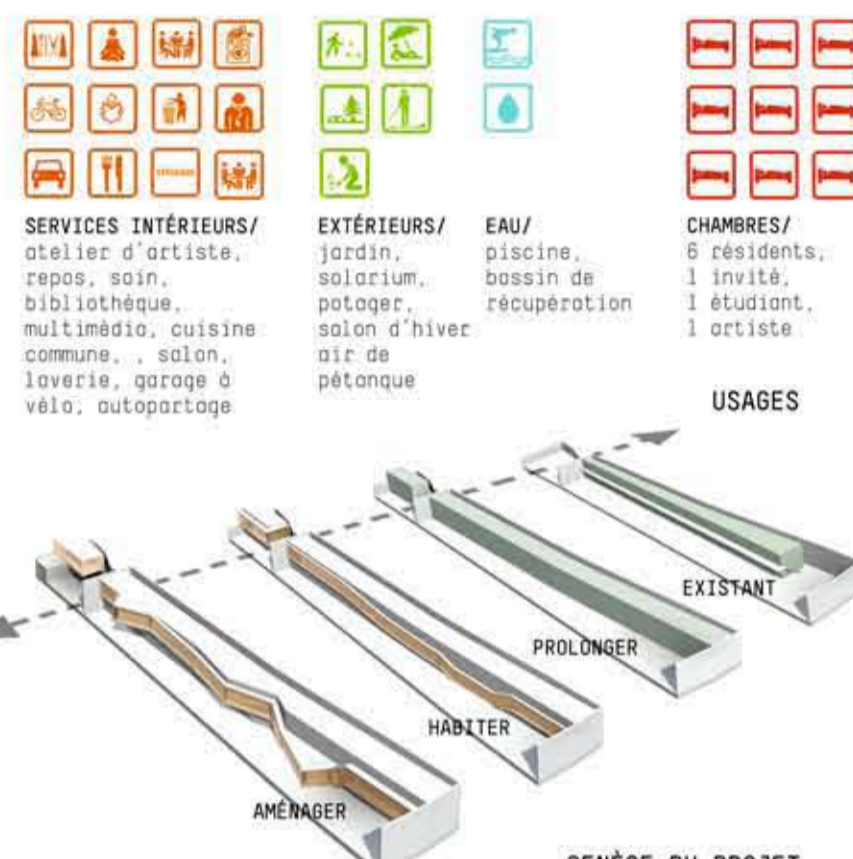
De lieu de vie trouve naturellement sa place dans le quartier des Chartres à fort caractère social, il questionne un sujet majeur de notre temps : la vieillesse. Comment créer des espaces de vie afin de vieillir dignement, actif et ouvert sur le monde d'aujourd'hui? Les personnes âgées participent à notre «patrimoine culturel»; offrir un lieu intergénérationnel et vivant permet cette transmission pour tous. Le chai est aménagé dans sa longueur, sur les traces de la cuve existante, elle s'étend de part et d'autre de la parcelle, s'épaissit pour prolonger les usages de la maison : atelier d'artiste, salle de projection, bibliothèque, salle de repos, espace de détente et de soin, salle multimédia, salon, cuisine commune, piscine, potager... L'ensemble de ces espaces partagés est largement ouvert sur le jardin au sud, perceptible par un grand ruban de verre qui vient attraper par des jeux de rampes et d'escaliers toute la hauteur de la cuve.

À l'intérieur, une épaisseur de bois accueille les rangements, les assises, les commodes, les chaises et les zones handies se nichent dans des alcôves bénéficiant de l'apport de lumière de la façade existante au nord. Cet ensemble ergonomique et chaleureux intègre la domotique actuelle, projetant la communauté de vie dans l'air de notre temps. La cellule de vie est réduite à l'essentiel: lit, salle d'eau, kitchenette, rangements. L'intimité est ainsi préservée dans ces unités de vie.

De taille familiale cette maison est contenue dans le volume du chai. Transformée en verrière, la halle permet de maintenir une qualité de vie en hiver tout comme en été; elle permet aussi au regard de plonger dans l'immensité du ciel... Le vide conservé en jardin et les ouvertures en toiture offre une qualité de vie toute l'année.

C'est un lieu en mouvement, propice à l'échange et à l'ouverture insufflant un nouvel usage contemporain à l'architecture du «chai».

Quelle joie, vieillir ensemble et autrement, c'est possible!!!



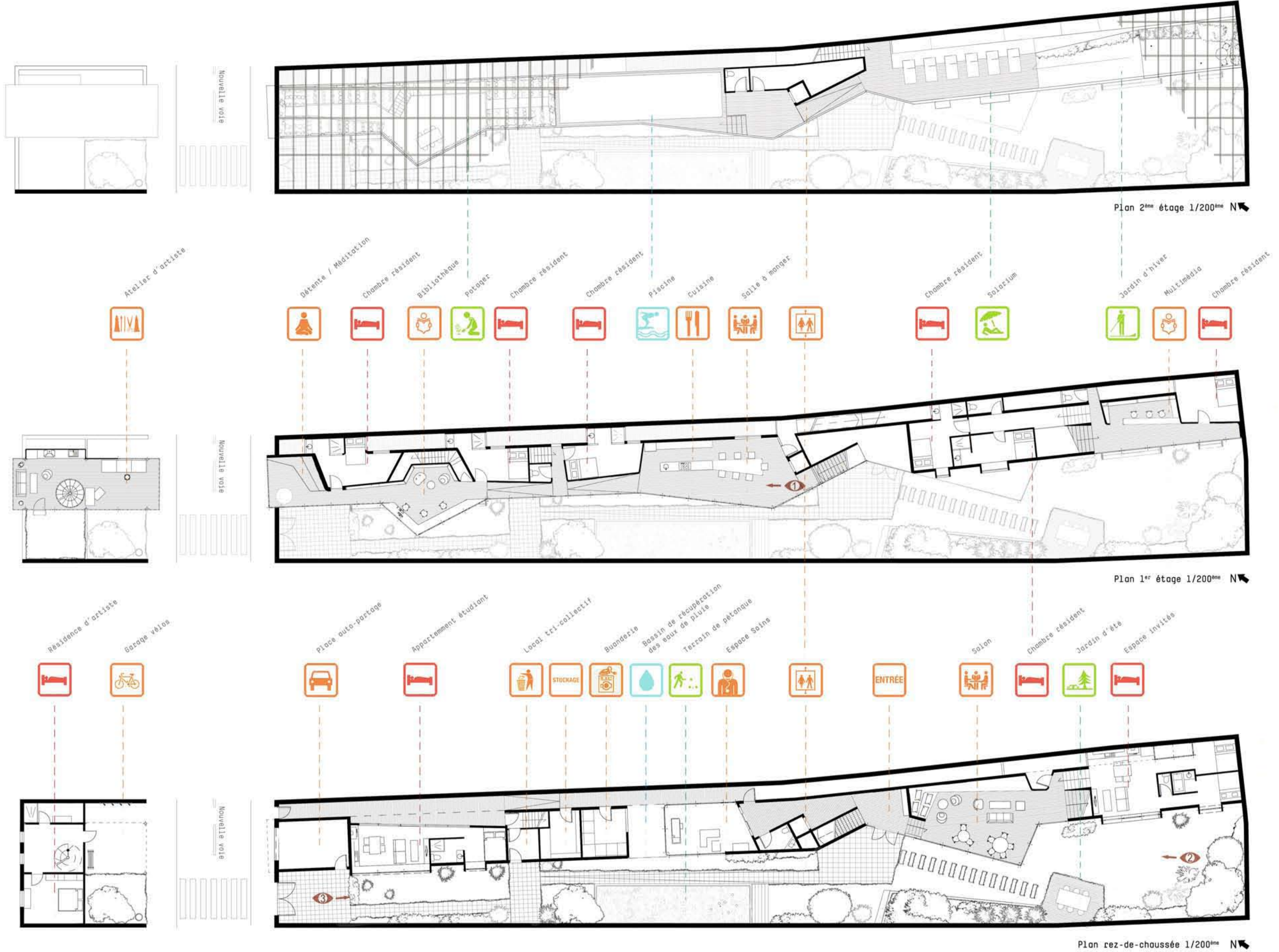
GENÈSE DU PROJET



Les espaces communs ouverts sur le jardin



Concevoir l'esprit du chai



# Chai de JOUVENCE

Vieillir ensemble et autrement  
1 maison / 6x2 personnes âgées, 1 étudiant, 1x4 invité, 1 artiste



Coupe axonométrique 1/100<sup>ème</sup>