

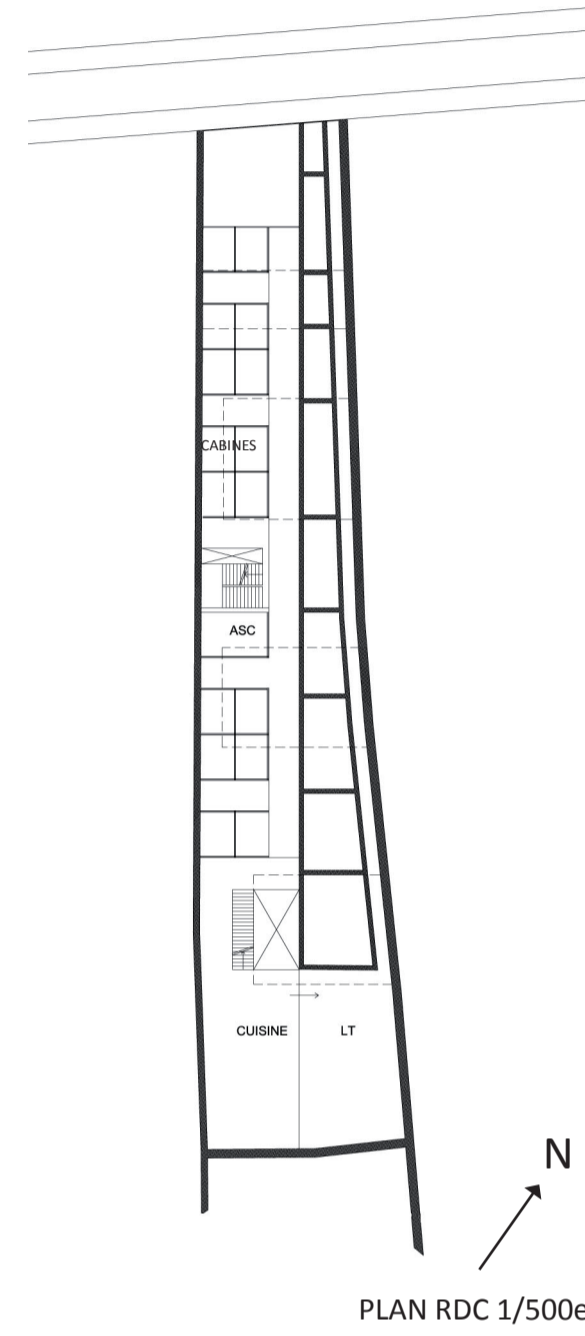
LES THERMES DES CHARTRONS

Dévoiler les chais à la lumière

AGORA 2012_HABITER LES CHAIS_Cœur d'îlot, Îlot Dupaty



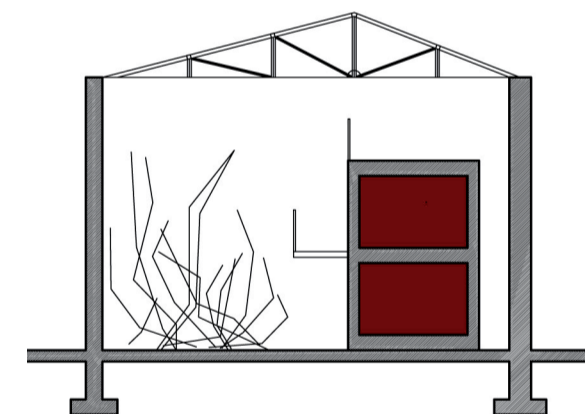
PLAN DE MASSE 1/500e



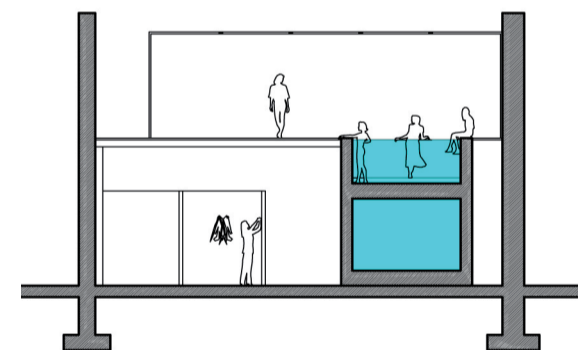
PLAN RDC 1/500e

Le projet propose l'établissement d'une plateforme thermale dans les hauteurs du site telle une nouvelle façade à éclairage zénithale qui bénéficie de la lumière puissante et des vues dégagées sur le quartier. Les bassins sont installés dans le niveau supérieur des cuves de l'ancien chai dont la partie supérieure a été découpée.

La conservation du parcellaire étroit et l'accentuation de l'effet de « coupe » produit par la création de la voie témoignent du passé viticole du site de façon subtile et durable.



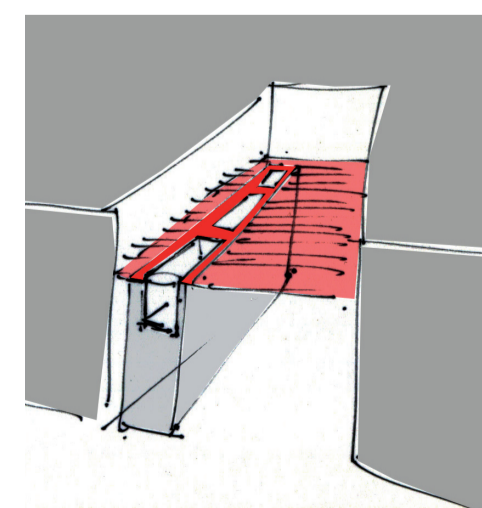
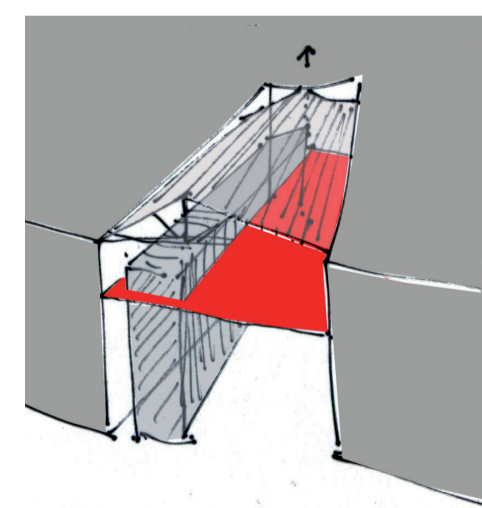
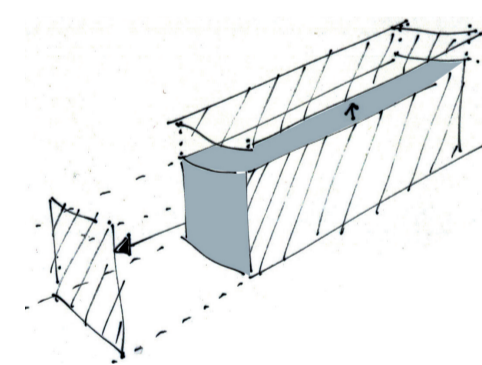
COUPE EXISTANT 1/200e



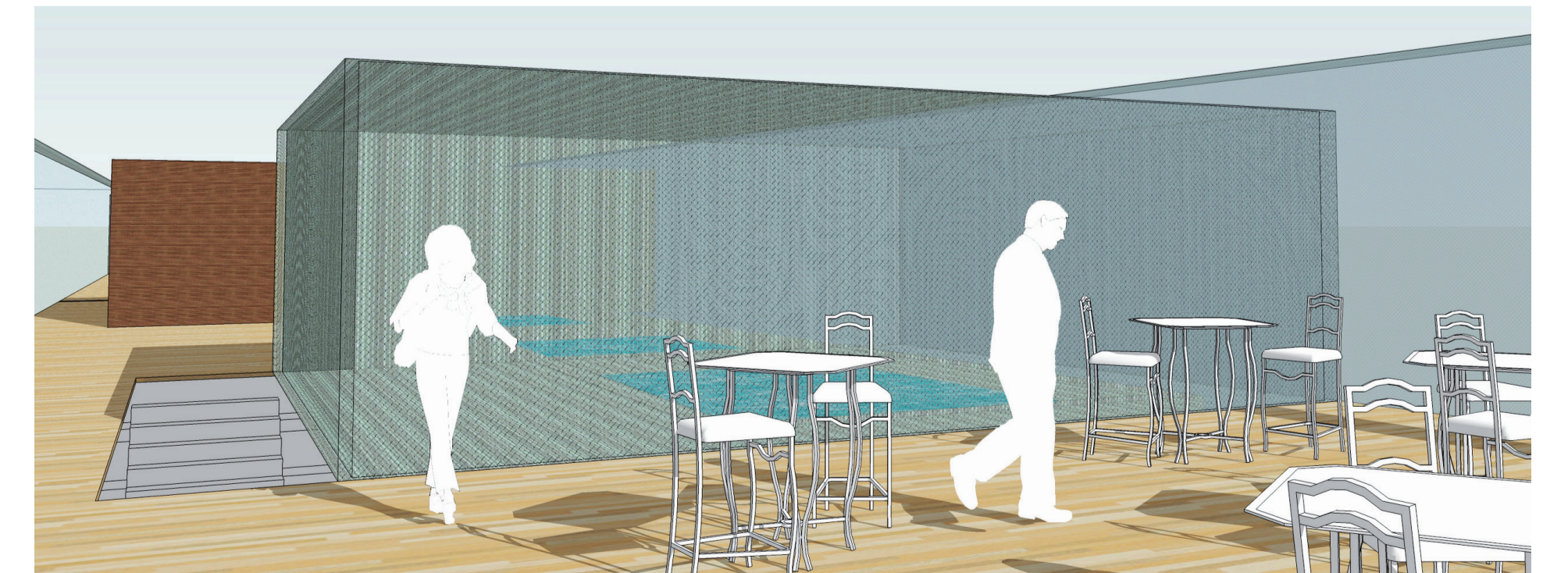
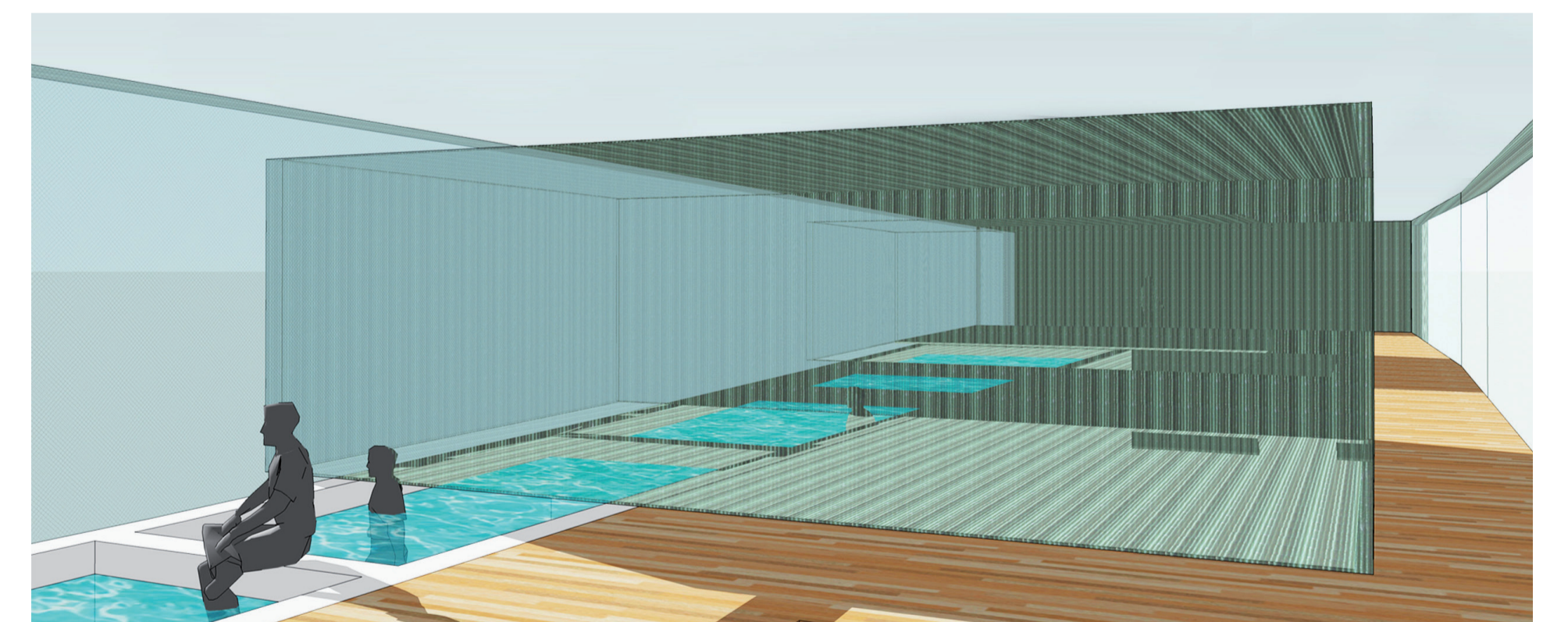
COUPE PROJET 1/200e



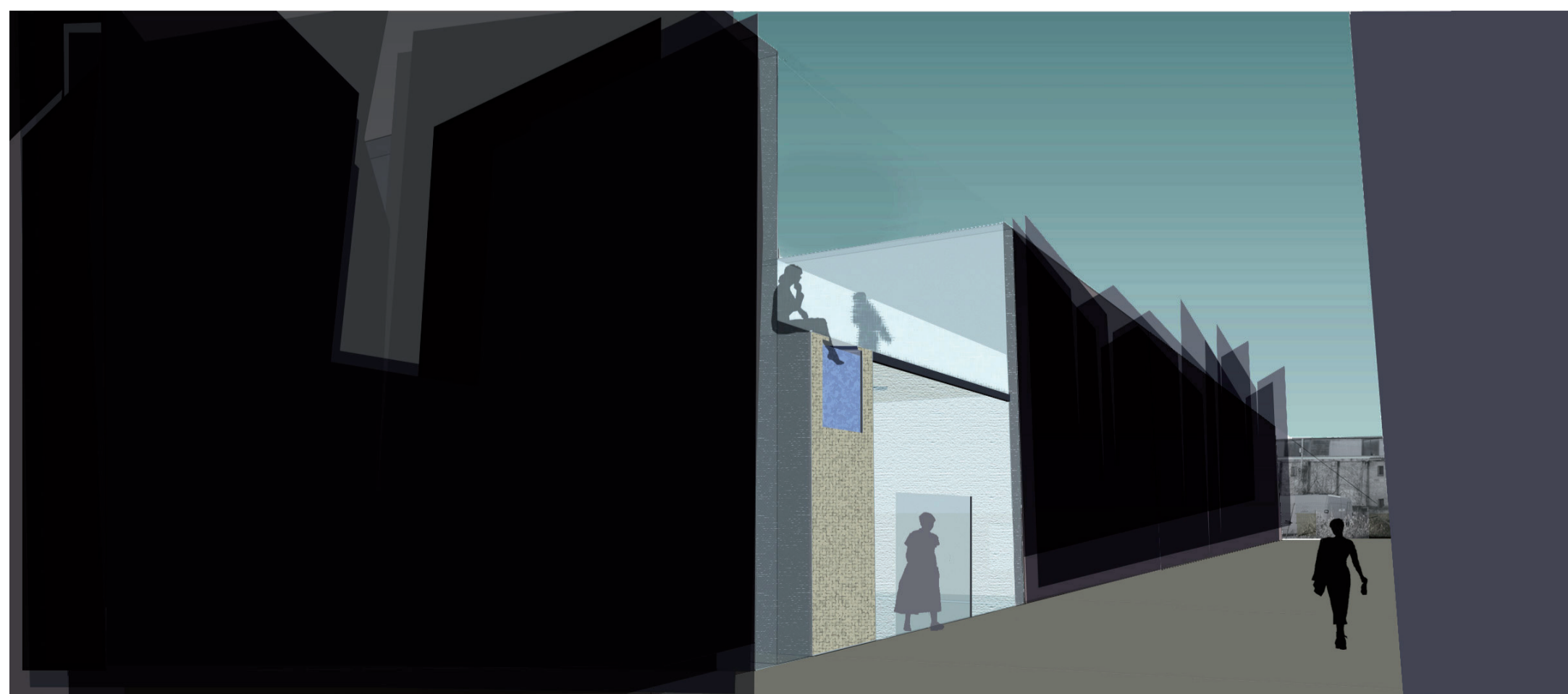
VUE AXONOMETRIQUE : INSERTION DANS L'ÎLOT DUPATY



Les cuves en béton construites dans les années 30 et qui permettaient la conservation du vin demeurent intactes ; et malgré un abandon de trois ou quatre décennies, elles conservent leurs caractéristiques fondamentales : étanchéité des cuves et inertie de la matière (le béton) qui devait permettre la conservation d'une température relativement constante du vin à l'intérieur des cuves. L'idée du projet est de capitaliser ces caractéristiques en conservant les cuves et en opérant une coupe afin de les transformer en thermes.



VUES SUR LA PLATEFORME THERMALE



VUE PERSPECTIVE : VOIE NOUVELLE