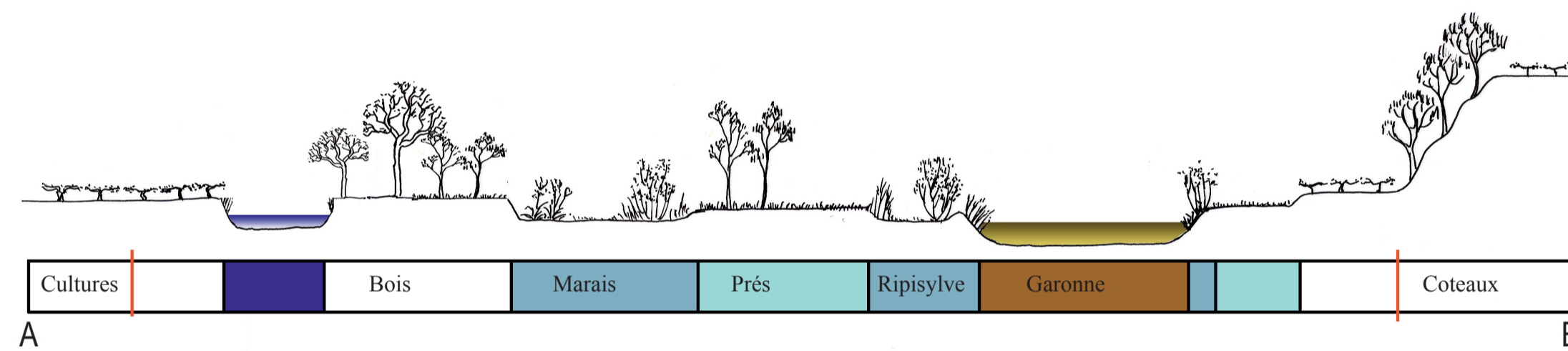
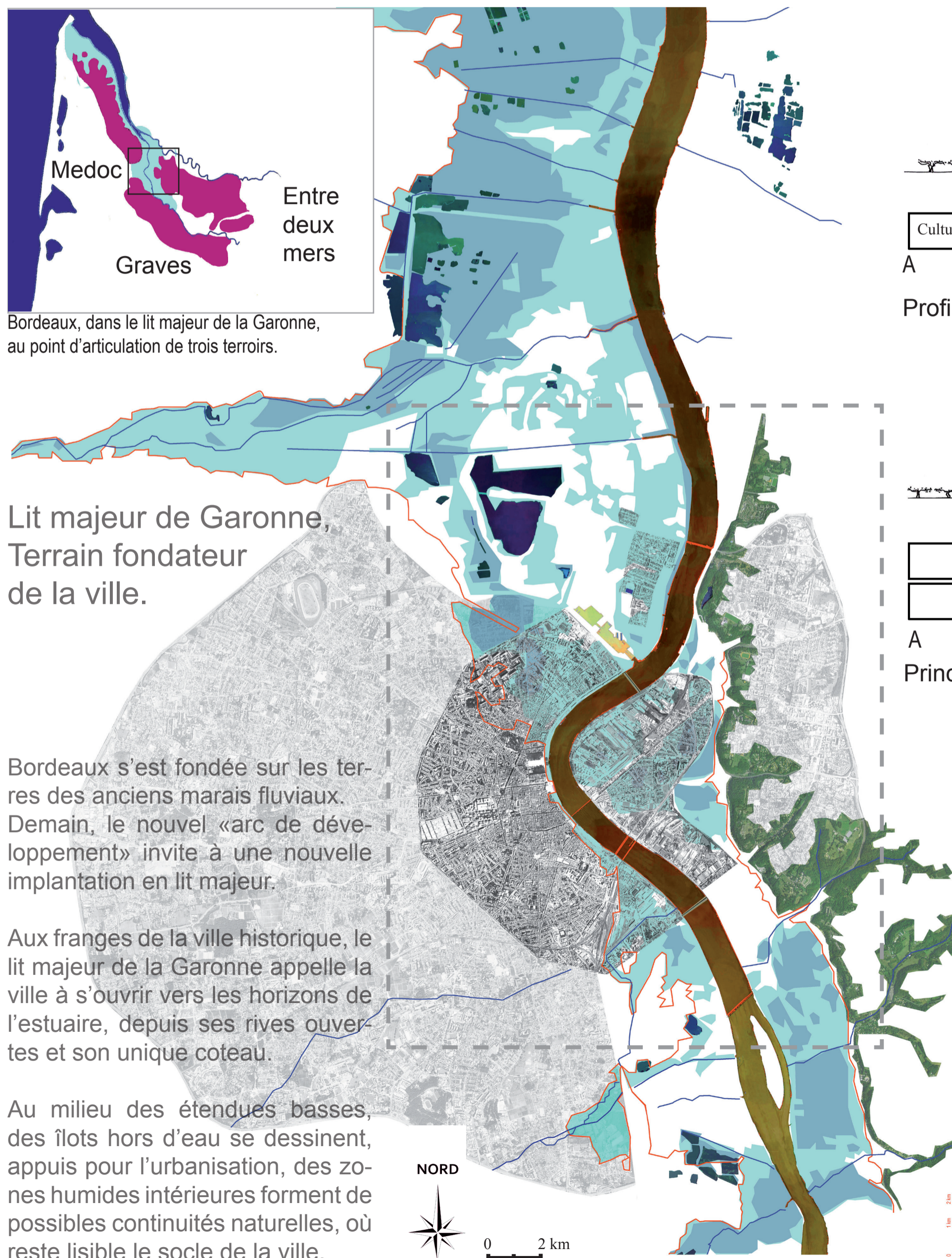


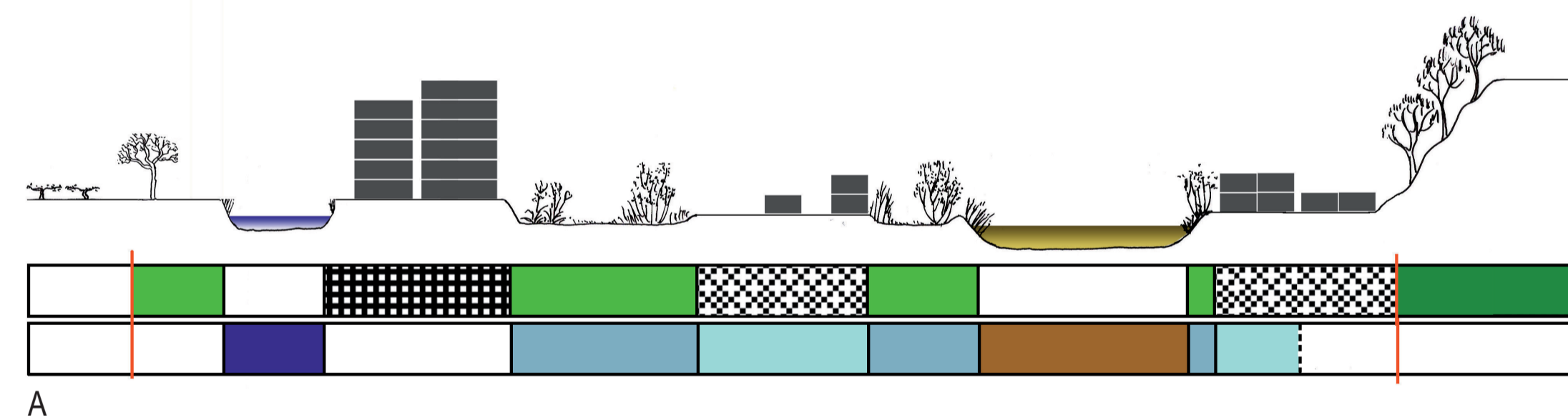
Au sud, les tours de Bel Sitio et de Belcier signalent l'entrée de ville. La prairie de la Bastide, large ouverture dans le boisement face au nouveau pont, accueille dans le quartier par une large vue sur les coteaux. Le quartier Euratlantique s'organise autour de l'Estey de Belcier et de la terrasse sur la Garonne, face à la gare Saint Jean.

Au nord, l'étendue des Bassins à flot se prolonge par le «Parc des prés-marais à l'estuaire», qui ouvre la ville vers les horizons de son territoire naturel. Autour de ce parc, les quartiers s'installent en îlots avec une densité adaptée au niveau d'inondabilité des terrains. Les tours, au seuil de l'échappée atlantique, marquent la sortie de ville vers l'estuaire.

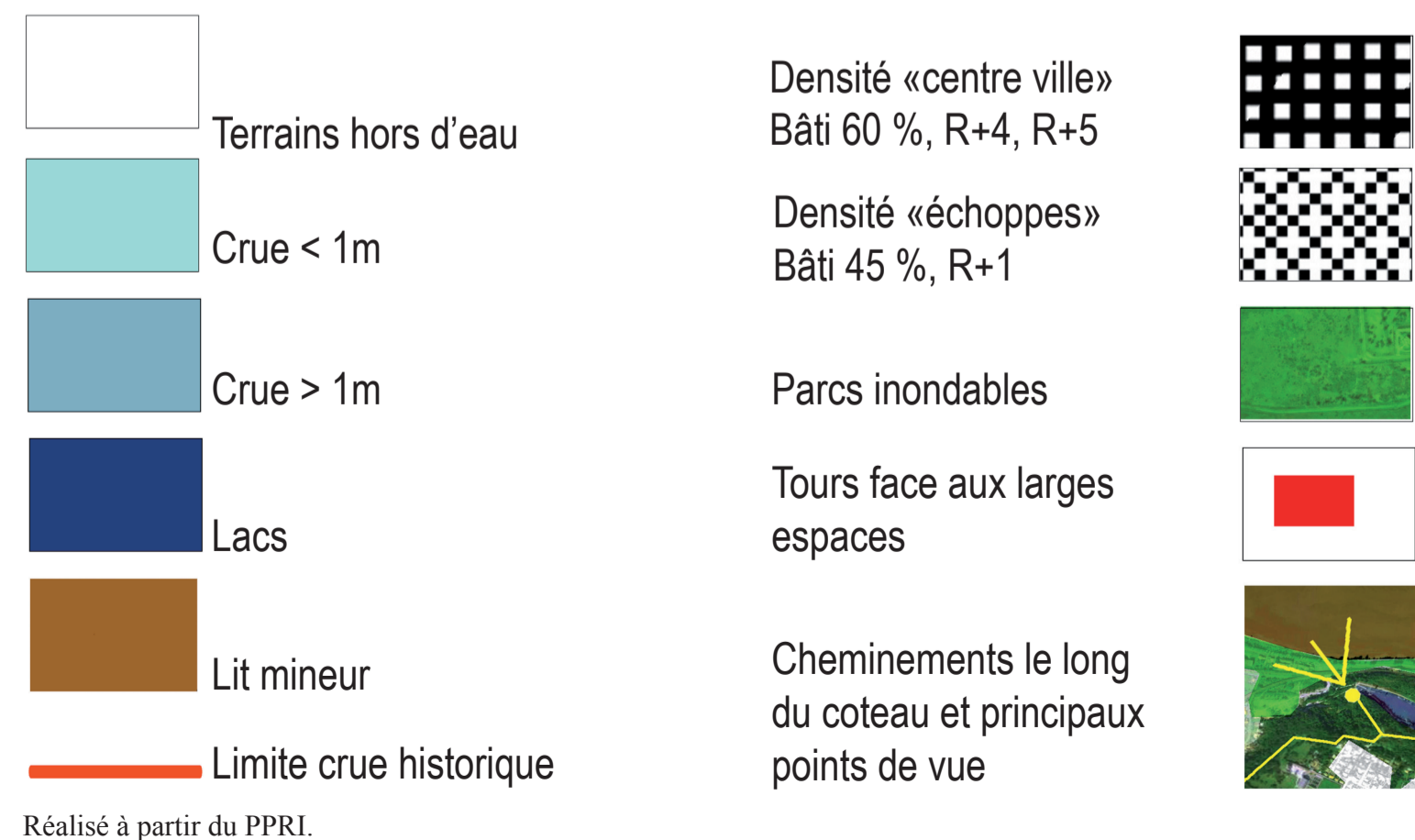
Bordeaux 2030 : Réveil en lit majeur



Profil des terrains naturels, engendrant des occupations diverses selon les degrés d'inondabilité



Principes de densité bâtie, fonction des degrés d'inondabilité.



Îlots bâtis en lit majeur, plan projet

