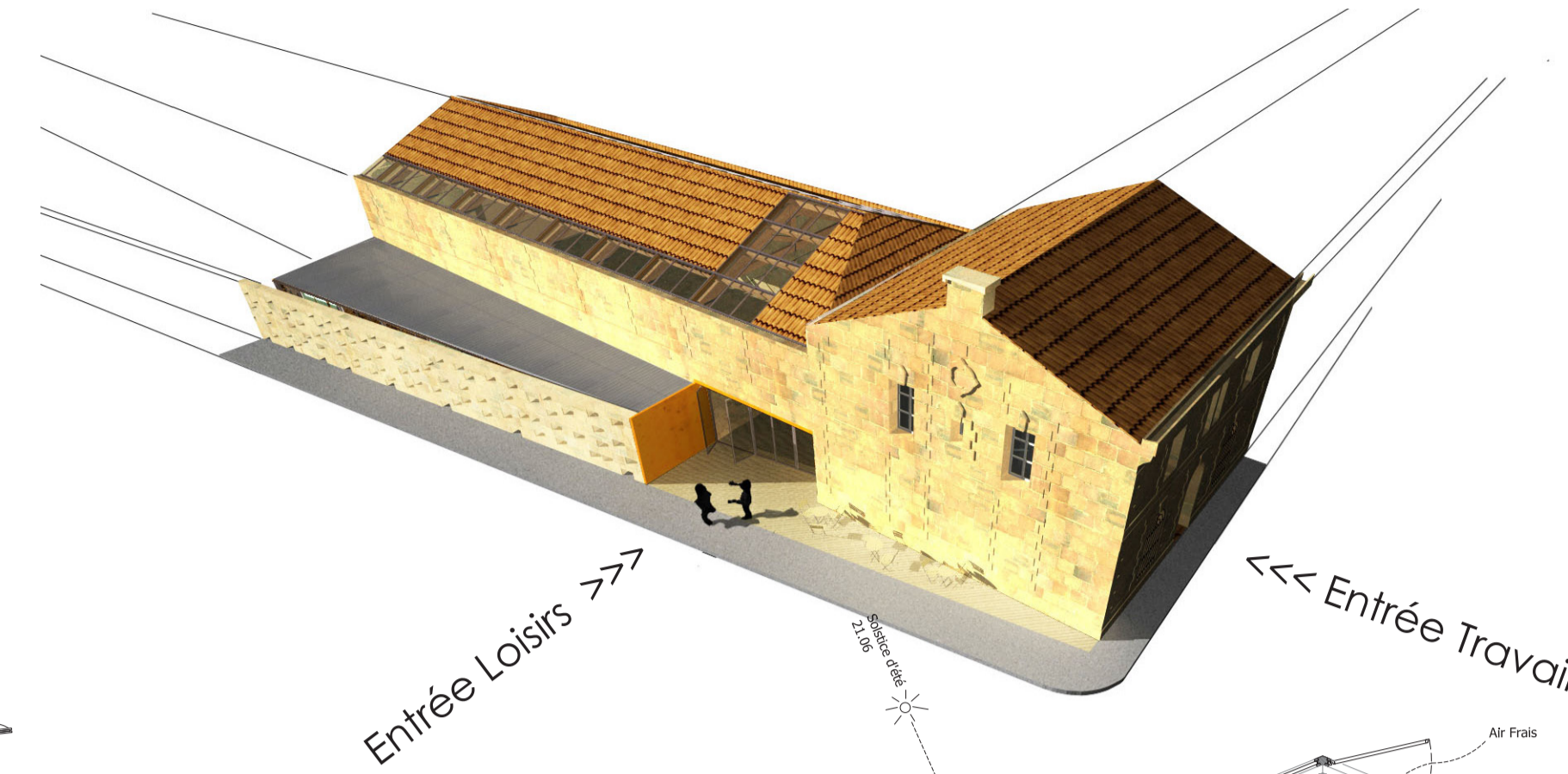


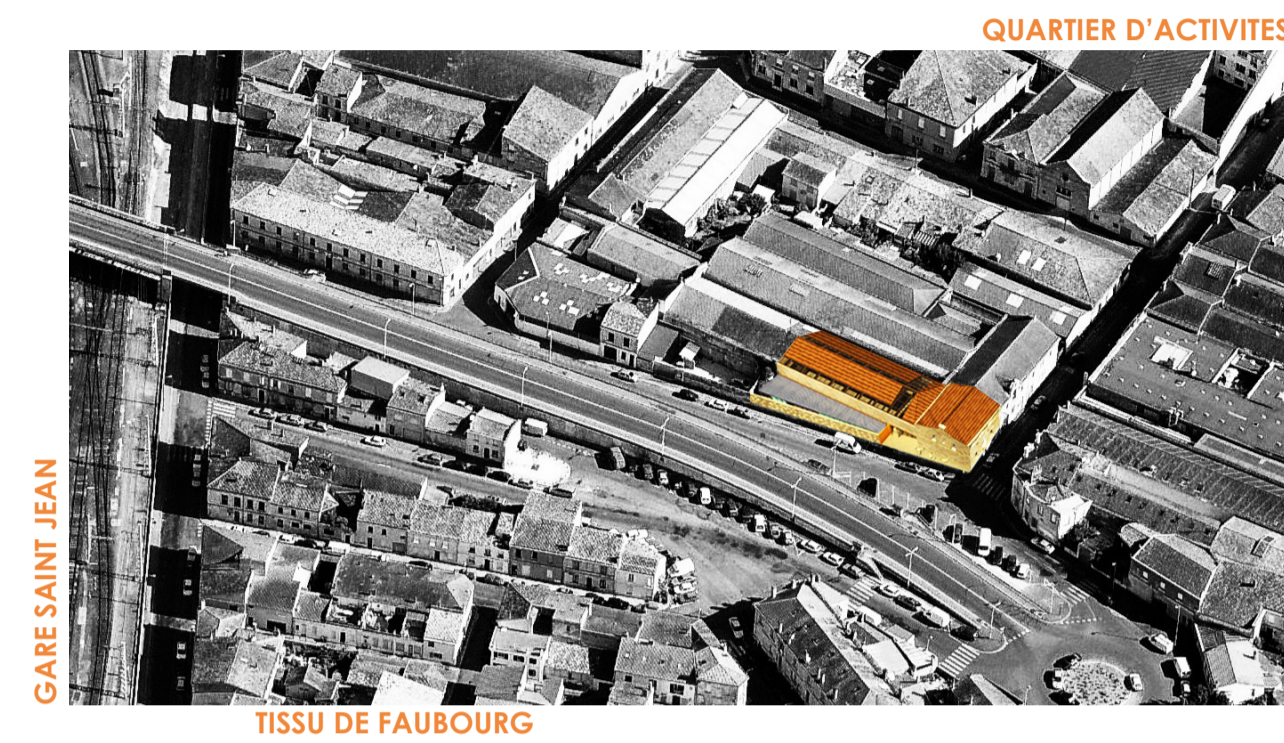
Reconversion de l'ancien chai, flexibilité et évolutivité pour demain. Le stock est un lieu aux usages multiples qui rayonne à différentes échelles. Près de la gare, entre un quartier résidentiel et un quartier d'activité en pleine mutation, il accueille une pépinière de très petites et jeunes entreprises, une halle d'exposition et un café.



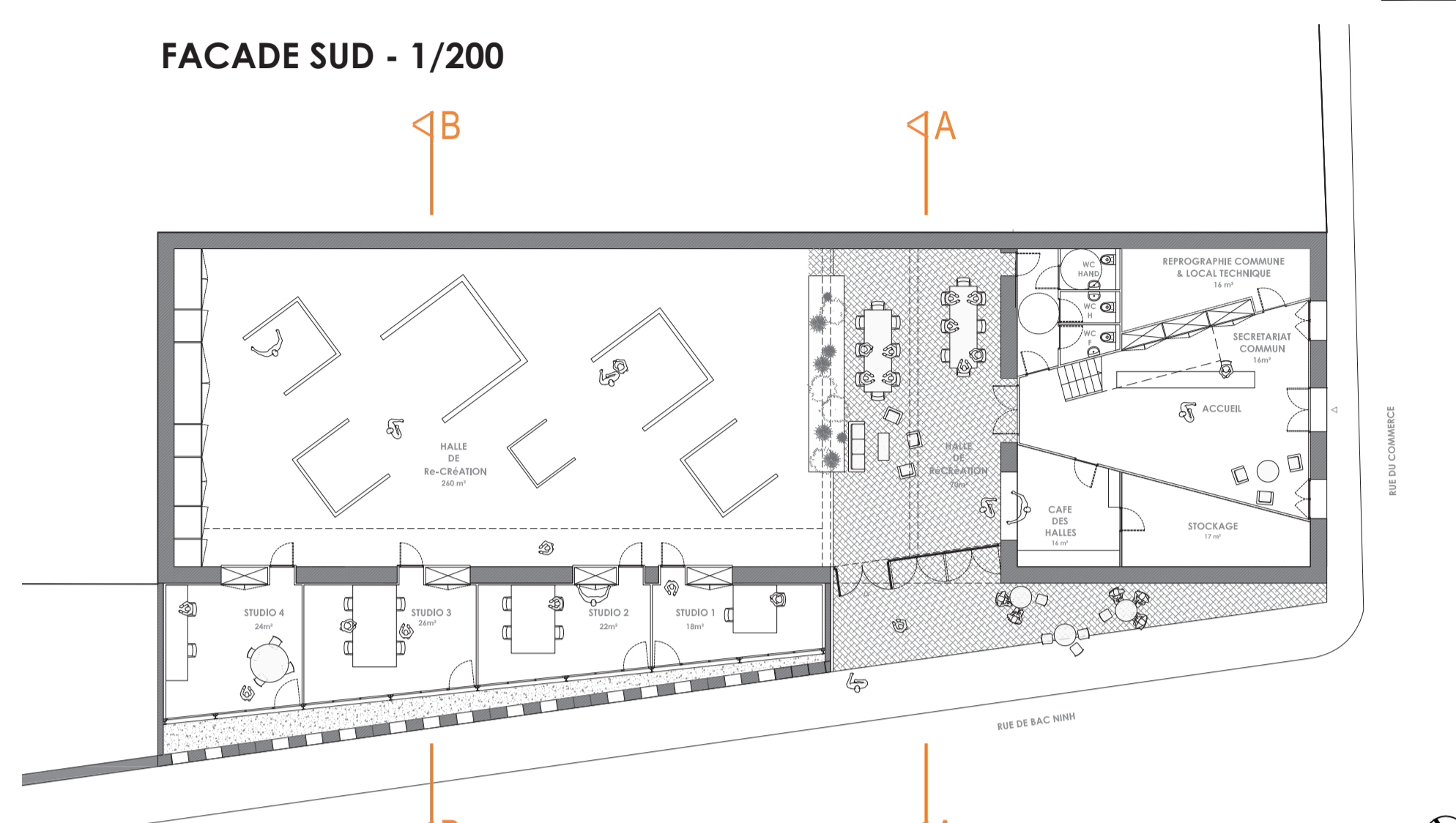
FACADE SUD - 1/200



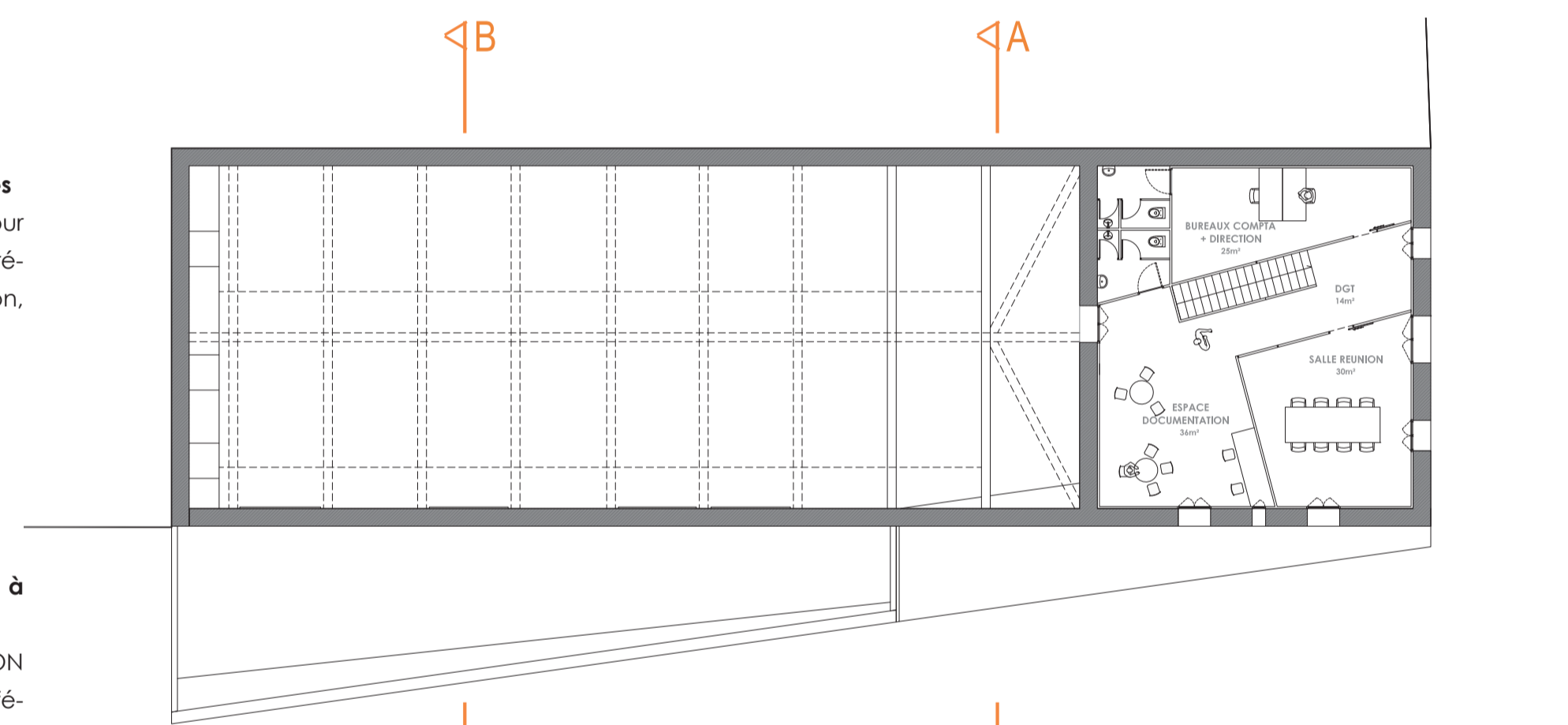
Entrée Loisirs >>> Entrée Travail <<<



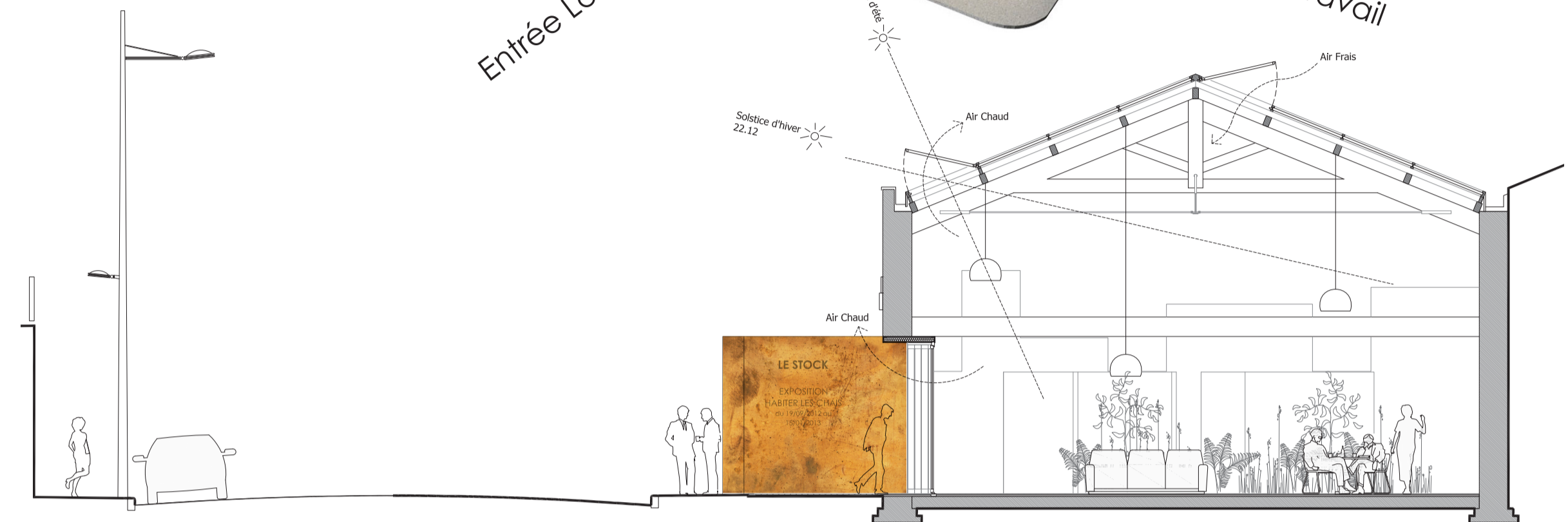
VUE AERIENNE - LE CONTEXTE URBAIN



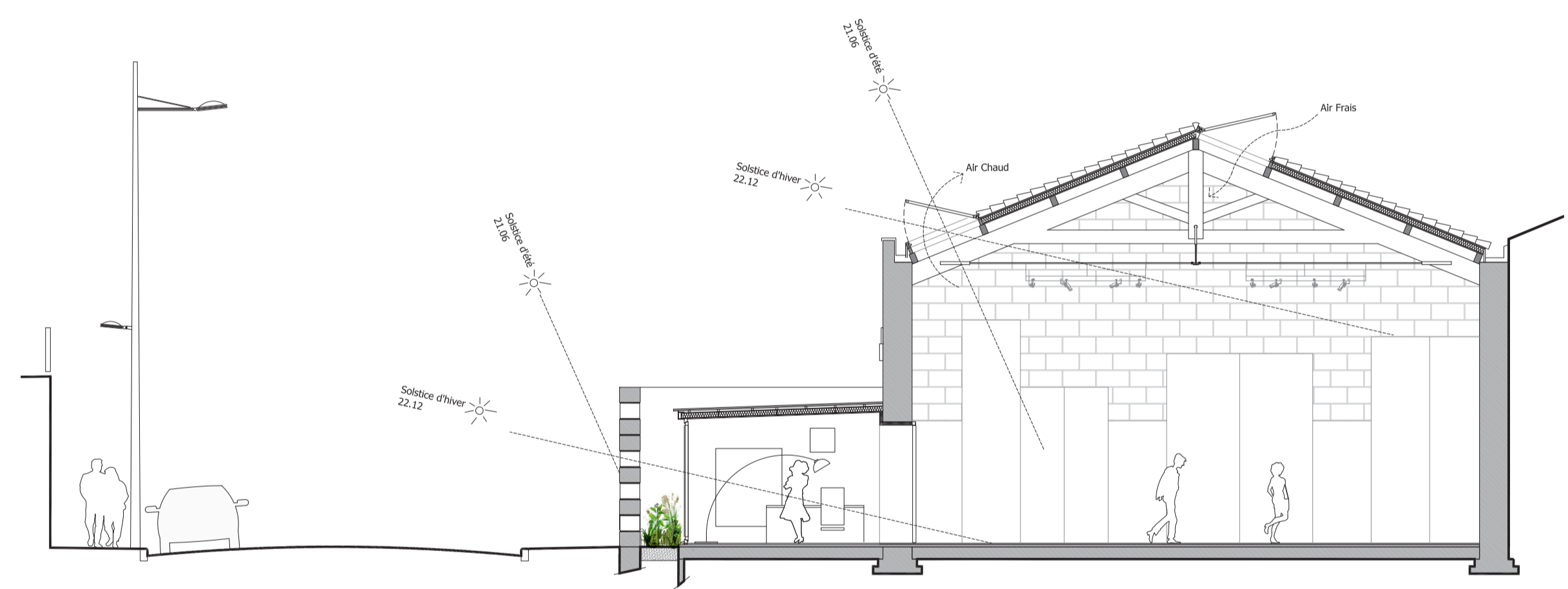
PLAN RDC - 1/200



PLAN R+1 - 1/200



COUPE AA - L'ENTREE & LA HALLE DE RÉCRÉATION - 1/100



COUPE BB - LES BUREAUX & LA HALLE DE Re-CRÉATION - 1/100

**Echelle 1/ La cellule privée**  
Studios de travail pour les entreprises.

**Echelle 2/ Les espaces mutualisés**  
Services communs pour les entreprises: secrétariat, salle de réunion, reprographie ...

**Echelle 3/ Les espaces de vie pour le quartier**  
Halle de Récréation et café des halles. Ouverture de la parcelle, création d'un lieu de rencontre.

**Echelle 4/ L'espace culturel à l'échelle de la ville.**  
Halle de Re-CRÉATION Expositions, conférences, ateliers ... Espace ouvert aux entreprises, aux habitants du quartier et pôle attractif à l'échelle de la ville.

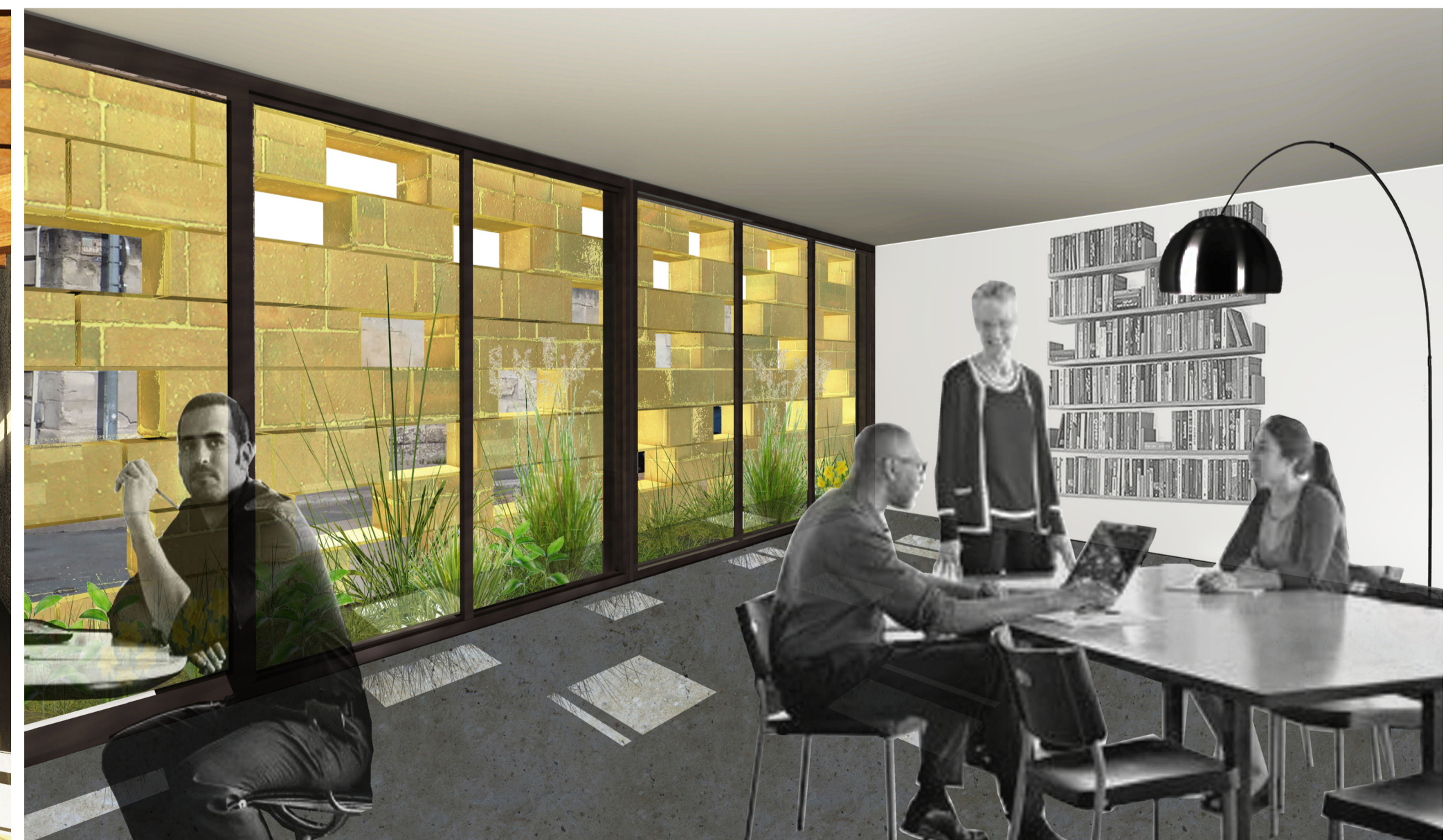
AXONOMETRIE DES USAGES ET DU PROGRAMME



VUE DEPUIS L'ANGLE DE LA RUE DE BAC NINH ET DE LA RUE DU COMMERCE  
Une parcelle ouverte qui devient un lieu de vie pour le quartier.



VUE DE LA HALLE - Récréation ET Re-CRÉATION  
Espace de rencontres et d'échanges et espace d'exposition et de communication.



VUE D'UN BUREAU  
Espace de travail privatif - Le mur du chai ajouré filtre la lumière du sud.