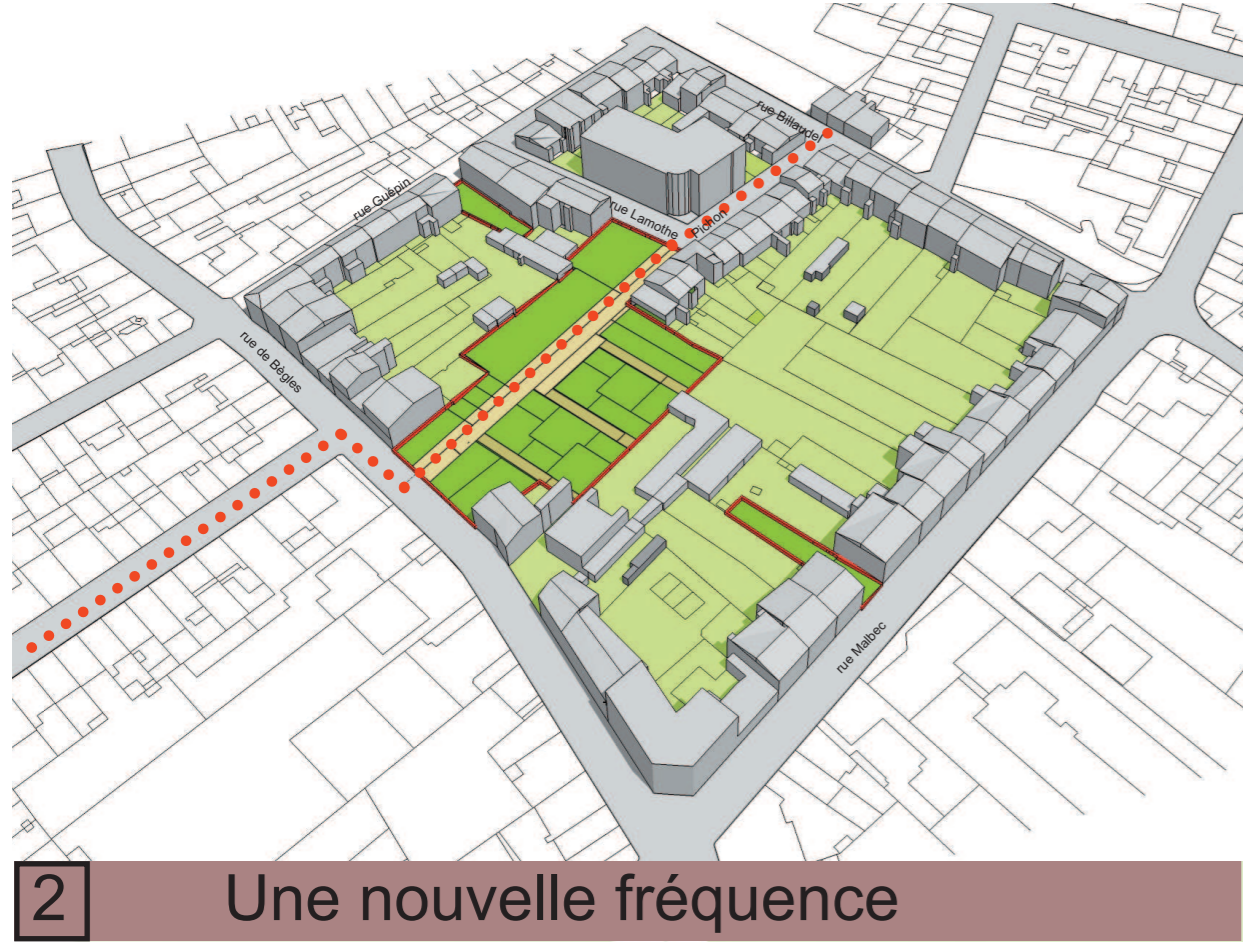
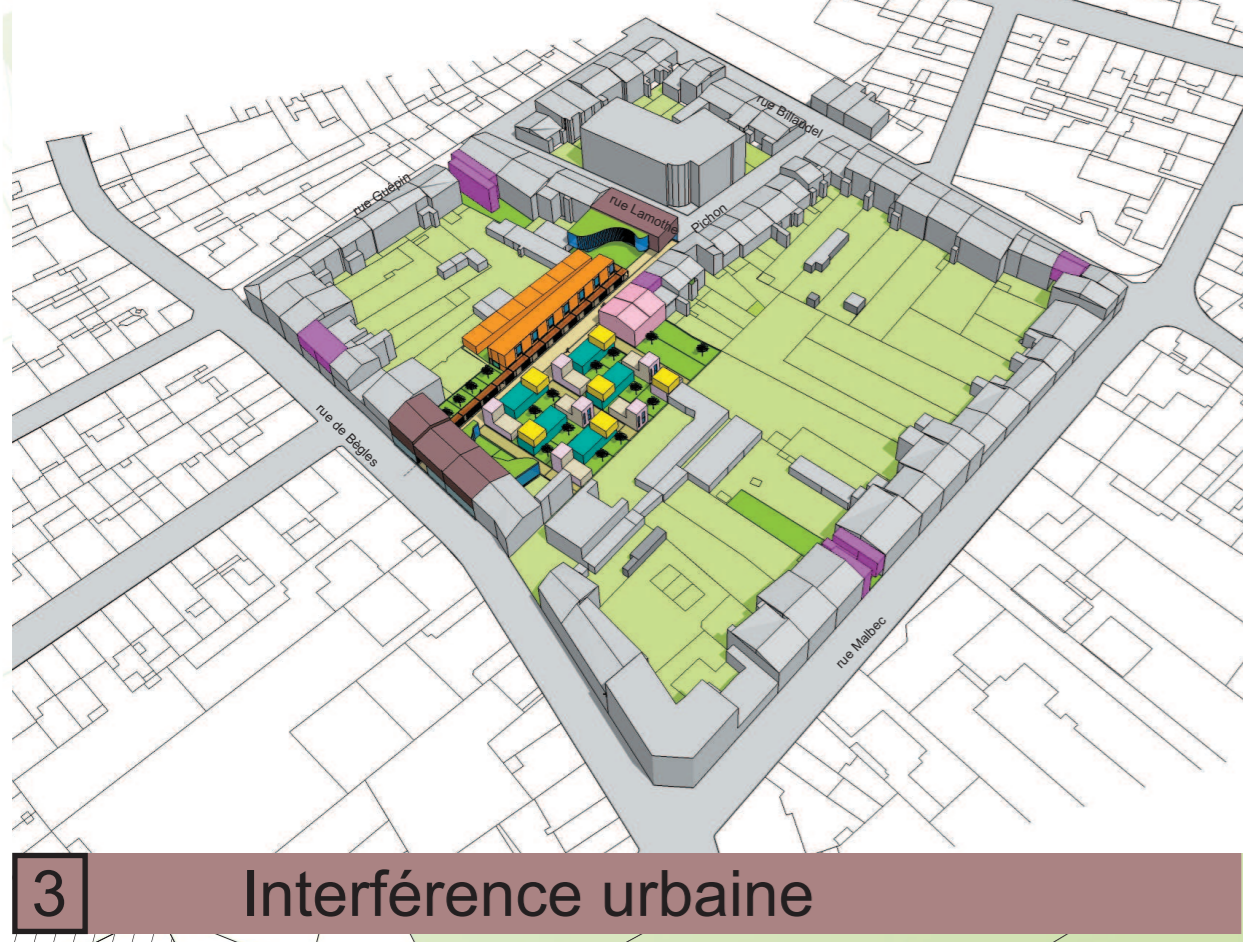


1 Un coeur d'îlot à aménager



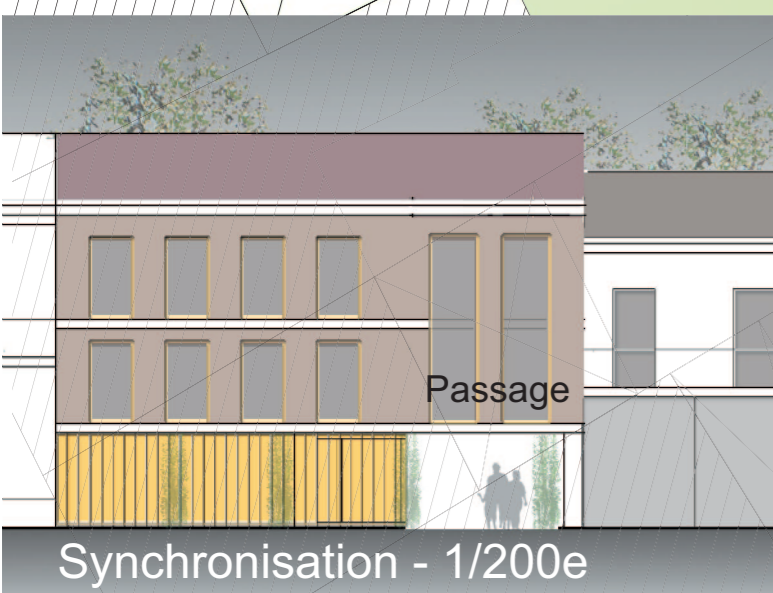
2 Une nouvelle fréquence



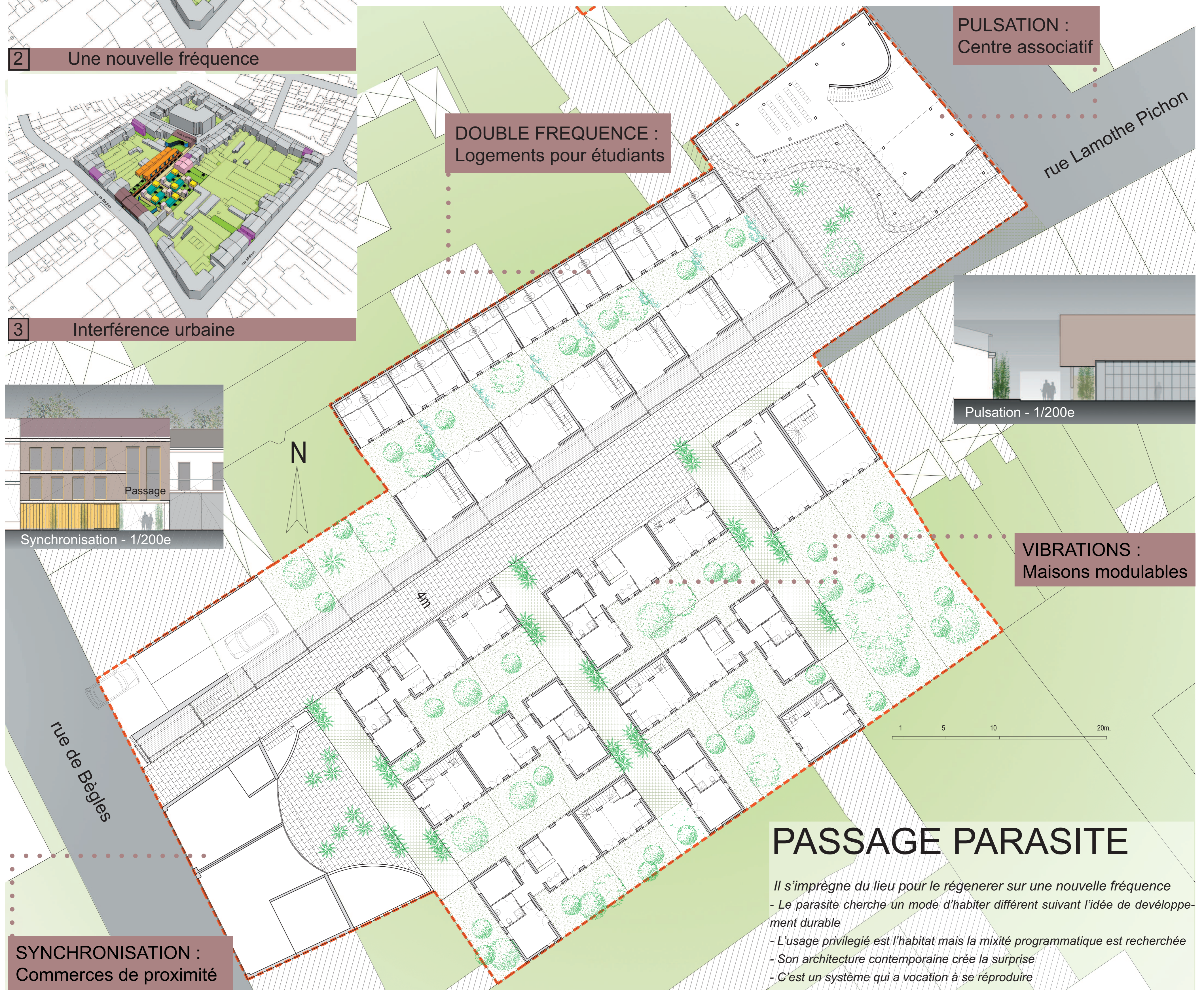
3 Interférence urbaine



A ciel ouvert, le passage s'ancre sur le site existant et invite à découvrir un nouvel intérieur



Synchronisation - 1/200e



DOUBLE FREQUENCE :
Logements pour étudiants

PULSATION :
Centre associatif

rue Lamothe Pichon

Pulsation - 1/200e

VIBRATIONS :
Maisons modulables

rue de Bègles

SYNCHRONISATION :
Commerces de proximité

PASSAGE PARASITE

- Il s'imprègne du lieu pour le régénérer sur une nouvelle fréquence
- Le parasite cherche un mode d'habiter différent suivant l'idée de développement durable
- L'usage privilégié est l'habitat mais la mixité programmatique est recherchée
- Son architecture contemporaine crée la surprise
- C'est un système qui a vocation à se reproduire



D'un bout à l'autre, la galerie rythme la promenade - 1/200e