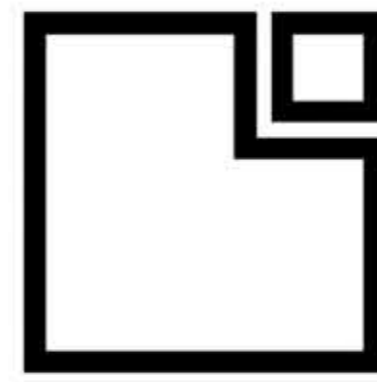


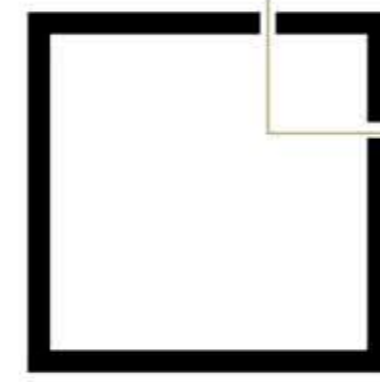


CORPS A COEUR

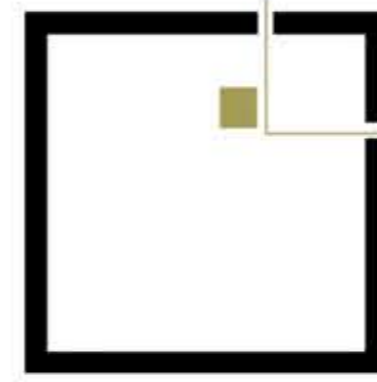
faire état



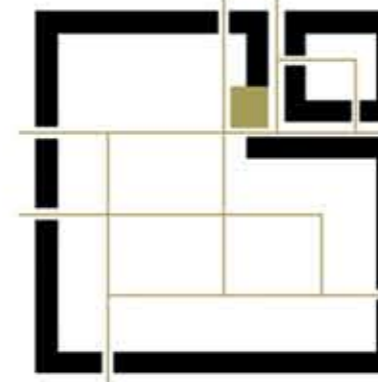
préciser



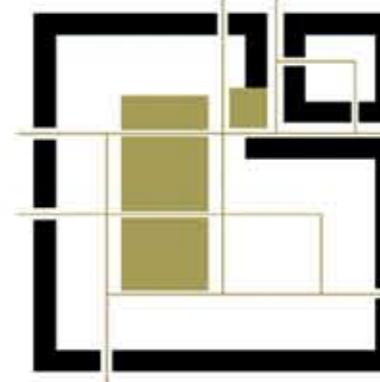
stimuler



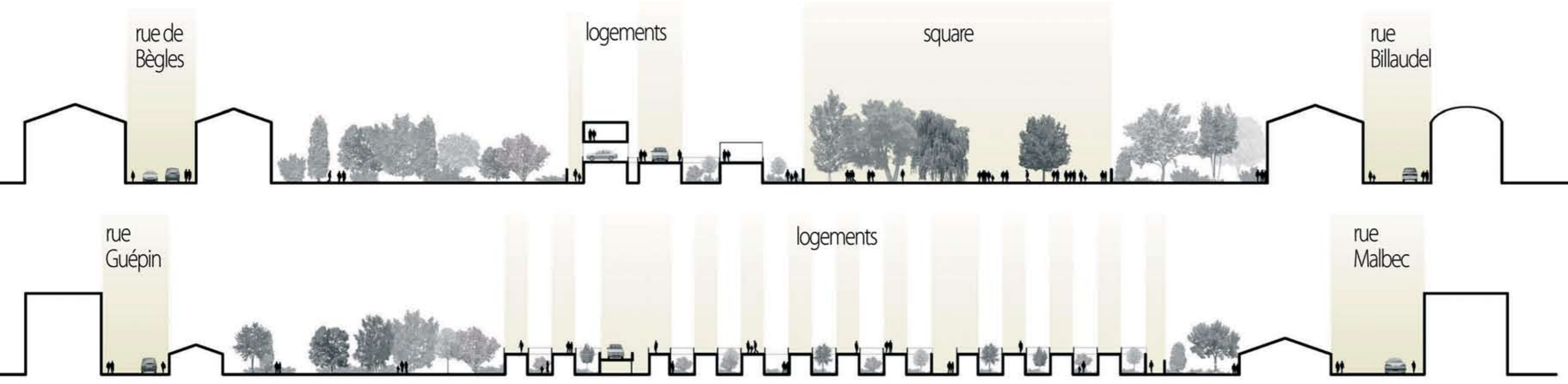
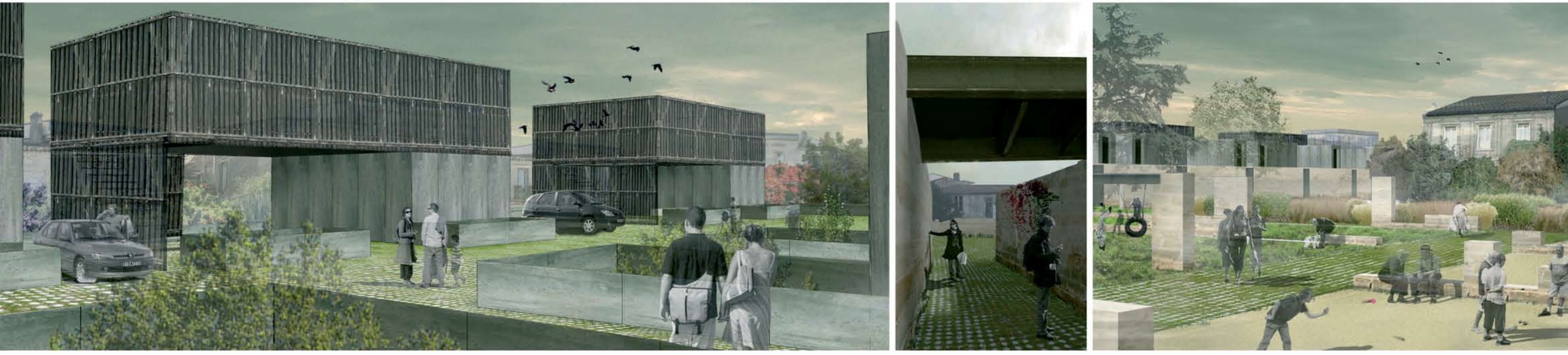
irriguer



habiter



601 LAM



Saisir le corps de l'îlot pour lui donner un cœur !
 Conquérir le cœur et travailler la matière de l'îlot :
 Mettre en commun les qualités de l'urbanisme des échoppes - l'intimité des jardins, l'habitat individuel -
 Donner corps à la vie du quartier.
 Stimuler le quartier par de nouveaux équipements.
 Irriguer l'îlot par un réseau de venelles.
 Gérer la voiture sur les toits et libérer les jardins.
 Habiter et vivre à l'échelle de l'îlot.
 Développer un cœur de ville dans le temps.

