

La disposition des maisons sur le parcelle offre tout vis-à-vis et favorise les perceptions mutuelles à partir des pièces de séjour.

Les espaces extérieurs sont hiérarchisés entre la « cour » centrale et les parcelles privées. Entre les deux des « allées », espaces de relations informelles. Le traitement des parties collectives est fait d'une manière minutieusement équilibrée pour offrir la formation de liens.

Talus caennais: les maisons sont accolées à des talus caennais, utilisés sur la façade nord.

On pénètre dans la maison à travers ce talus.

Loggia technique: pompe de captage, pompe à chaleur et puits de distribution eau chaude l'été et eau froide l'hiver.

Site à concept mutualisé: la gestion du compost est individuelle et collective par l'intermédiaire d'un site dédié servant aux espaces collectifs.

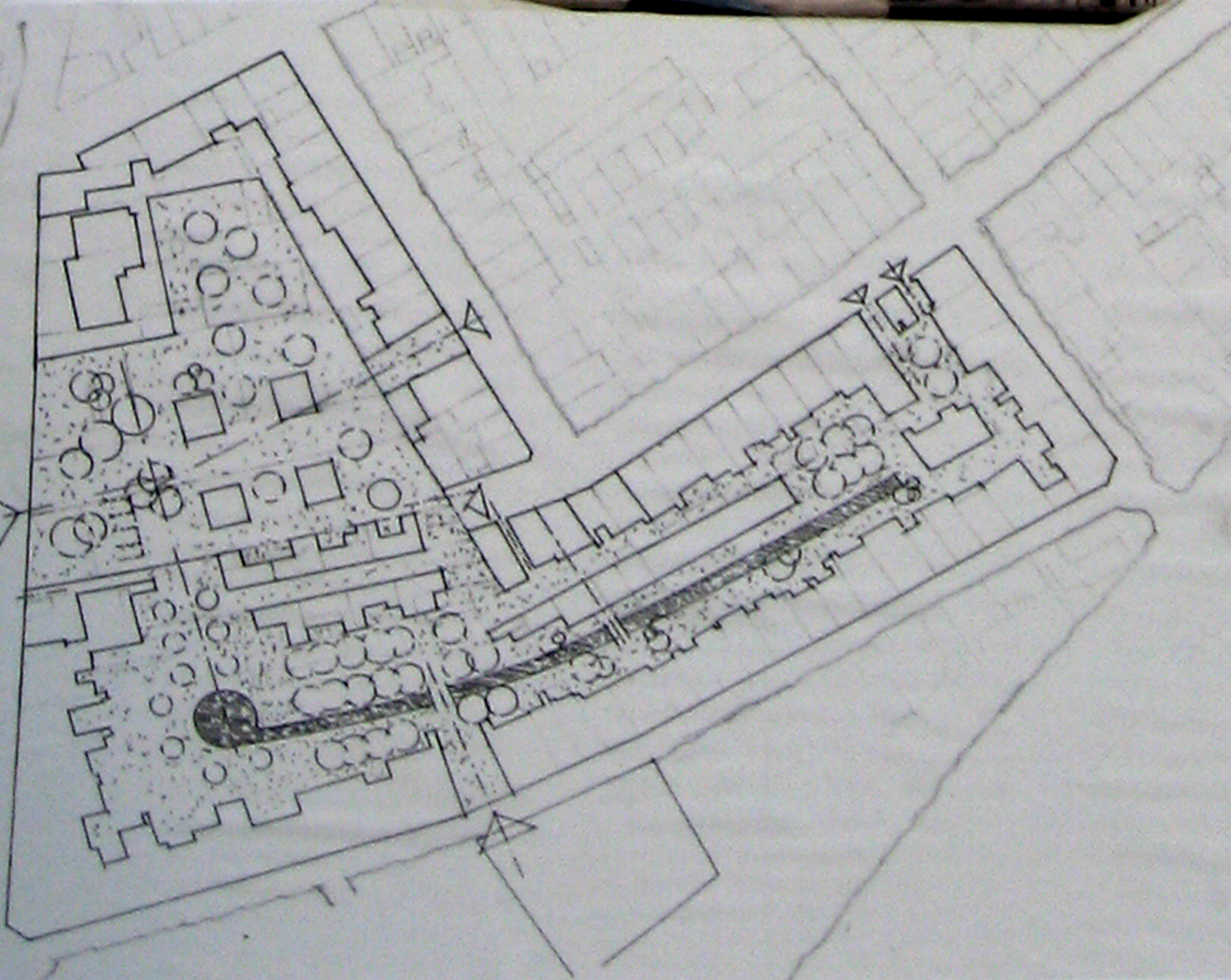
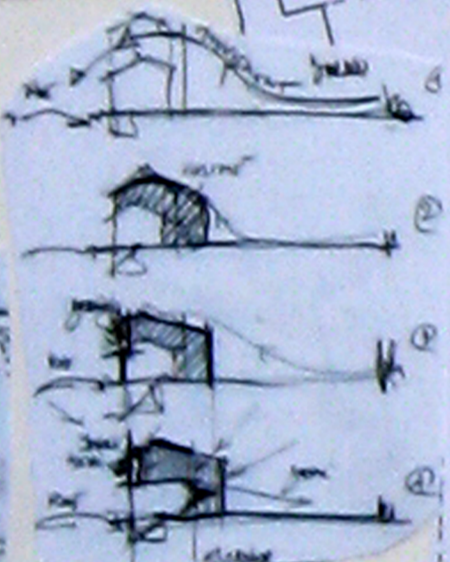
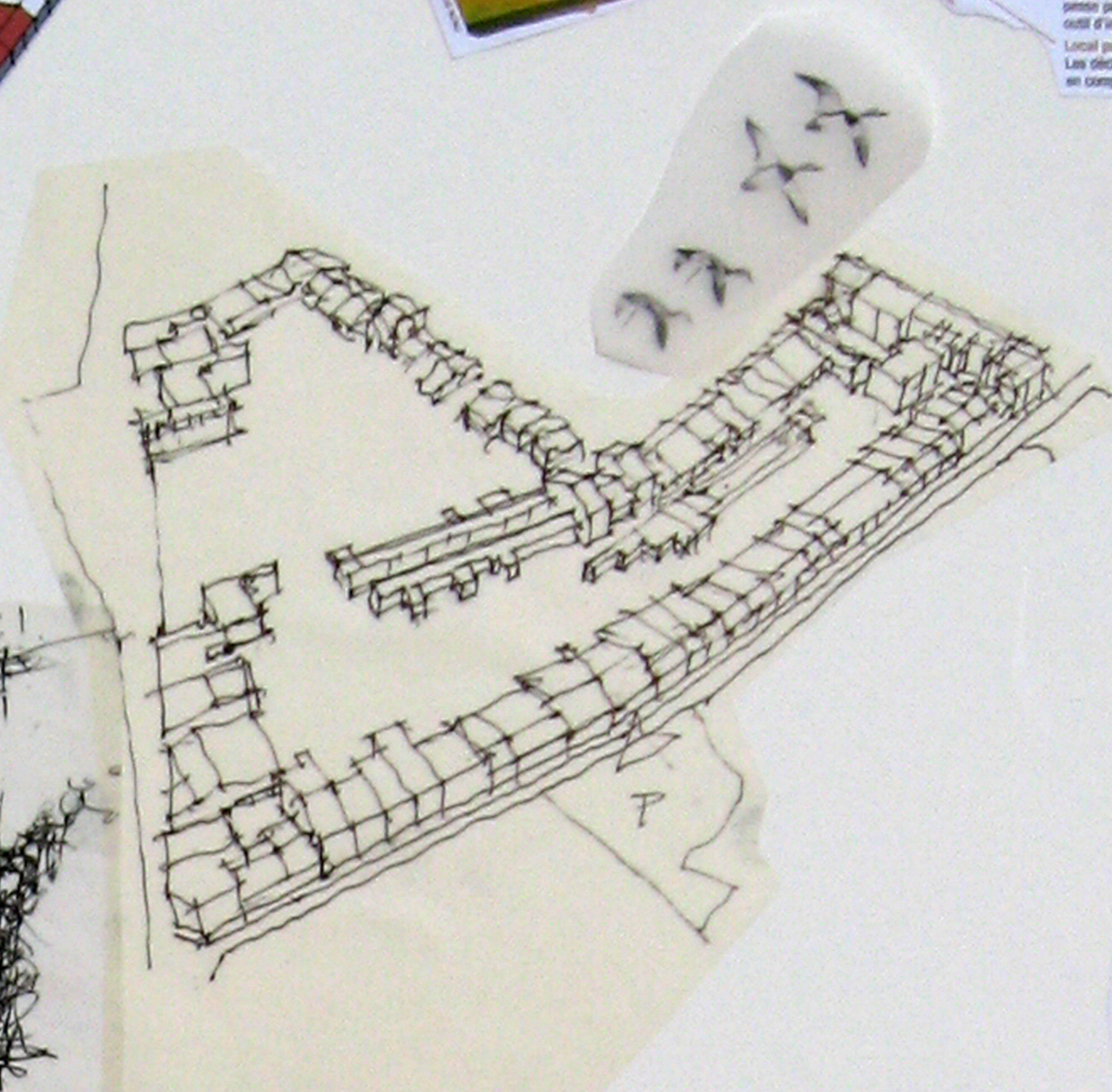
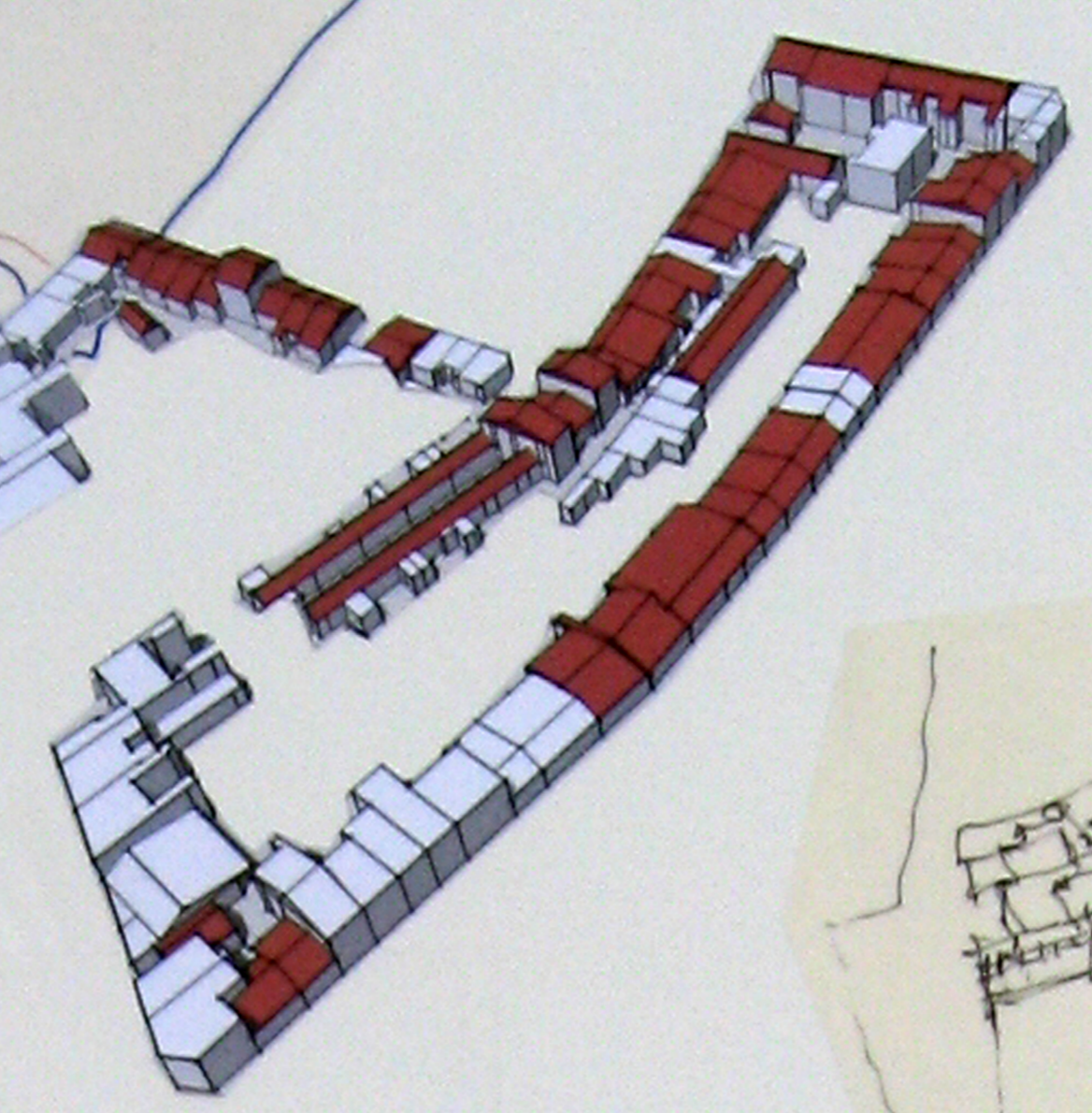
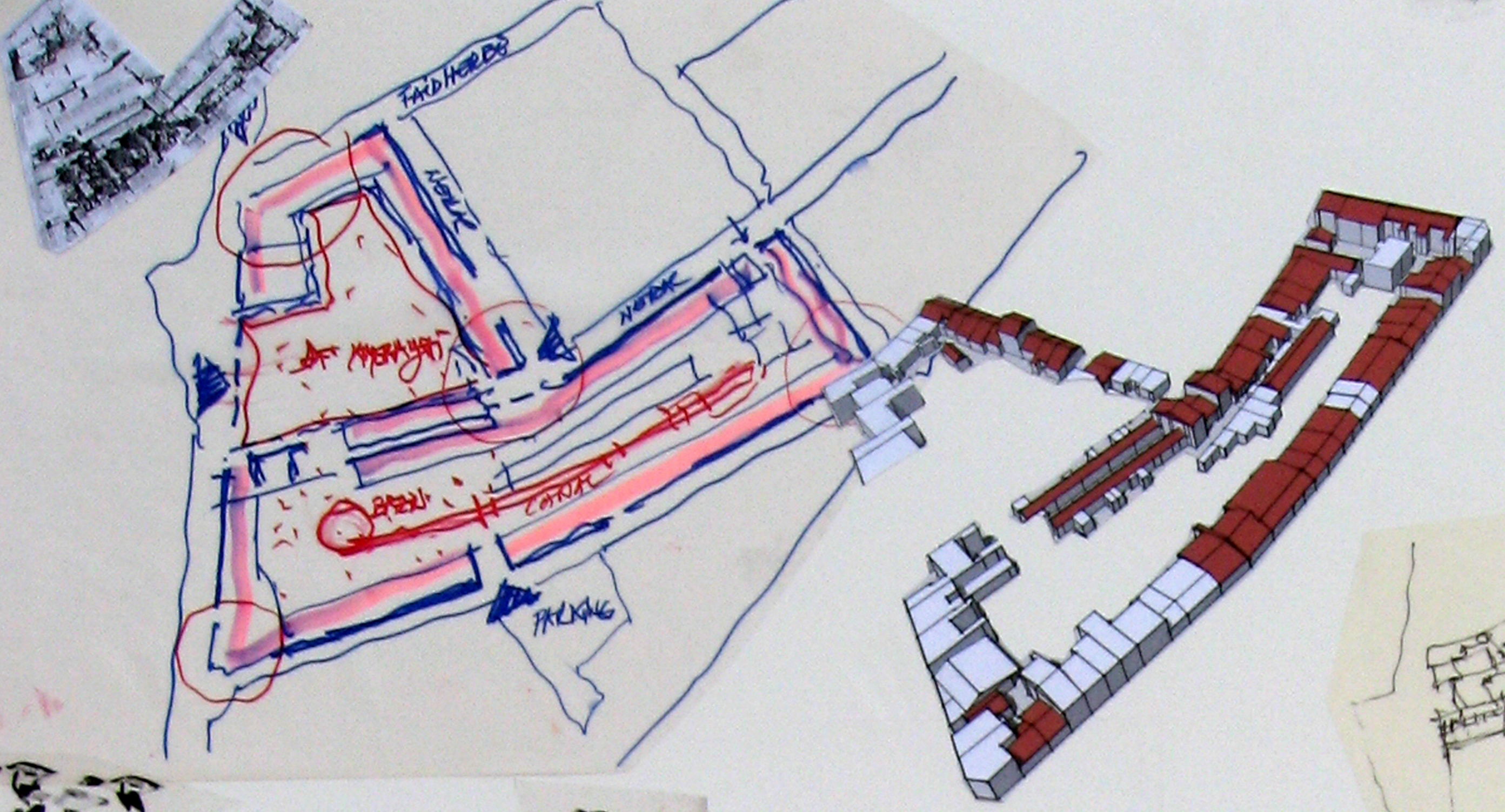
Fourniture d'eau pluviale: 6.000 m³ d'eau pluviale pour les besoins mutualisés. Sur le toit du réservoir sont déposées 3 cellules circulaires et horizontales.

Petit parking pour 3 voitures électriques mises à la disposition des habitants.

Parking 22 voitures, camouflé sous une haie de même hauteur que le talus caennais.

Local de co-cultivation: l'entrée principale du parking sert de local pour ordinateurs, armoires à clés, coin d'habitation ou co-cultivation.

Local poubelles: 3 conteneurs: plastique-papier-verre. Les déchets organiques sont traités sur la parcelle, un compost personnel ou mutualisé.



Verano

Fair Gardens