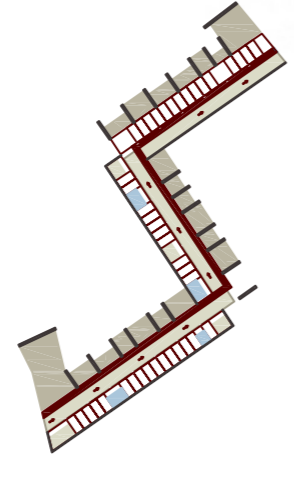
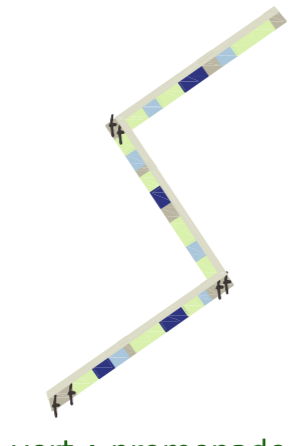


Les nouvelles maisons disposent comme leurs voisines de jardins privés. Un square ouvert au public est installé entre les parcelles privées.



La nouvelle rue intérieure distribue les rez-de-jardin des maisons et un parc de stationnement dissimulé derrière un voile de camouflage en béton fleuri d'aérateurs.



Le cordon vert : promenade au cœur d'une machine de traitement d'air et d'eau, d'une unité de production et de distribution d'énergie.

DIAGRAMMES EXPLICATIFS : éch 1/2000e



VUE DEPUIS LE NOUVEAU SQUARE



en un éclair
APPEL A IDEES - COEUR D'ILOT - BORDEAUX

LE CORDON VERT

- = L'air pollué de la rue est aspiré et canalisé à travers le substrat et la rhizosphère des jardins bio-filtrants. Les racines et les micro-organismes de ces supports organiques absorbent, dégradent ou fixent les polluants.
- + Les capteurs solaires assurent une partie de la production d'eau chaude sanitaire des maisons et le rechargement des bornes des véhicules électriques de la rue.
- + Les aérogénérateurs assurent la production d'électricité nécessaire au fonctionnement de l'éclairage, de la ventilation et de la filtration d'air du cordon vert.
- + Les réserves d'eau de pluie sont destinées à l'irrigation des jardins bio-filtrant et aux installations sanitaires des maisons après filtration par les jardins.

Les murs assurent la connexion entre les maisons et la distribution d'eau, d'air et d'énergie du cordon vert. Les maisons sont desservies par les rez-de-chaussée haut ou par les rez-de-jardin qui peuvent accueillir les pièces en plus (ateliers, bureaux, studios indépendants, chambres supplémentaires).



SCHEMA DE PRINCIPE DU CORDON VERT