

Habiter la densité

Nérac, une centralité en coeur d'îlot

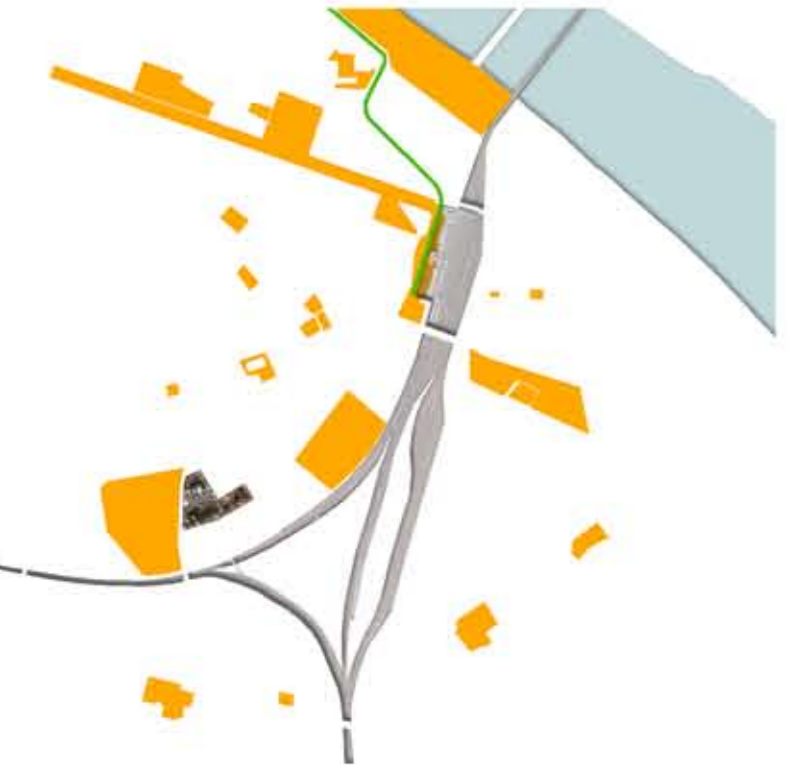
Augmentation de la population, création d'une nouvelle échelle de connexion au territoire : un espace d'habitabilité.

Création des conditions d'installation de services de proximité. Réutilisation des grandes emprises foncières que constituent les parcelles industrielles.

Densification en coeur d'îlot par la prise de hauteur. Les appartements en hauteur sont en connexion directe avec le grand paysage tandis que les appartements en rez-de-chaussée sont protégés des vis-à-vis par le masque que constitue la frondaison des arbres.



Connexions de l'îlot au grand territoire



L'îlot au coeur d'un système complet d'espace public

Plan masse

Coupe
Echelle : 1/300°



Zone emprise 0, favoriser la biodiversité, condition d'un développement du tiers paysage

Les jardins superposés, création d'espace extérieur en préservant le sol naturel.

Préservation de la structure du hangar existant. Création d'un parking sous-terrain sous l'espace minéral.

Hauteur en coeur d'îlot pour ne pas créer de rupture dans la continuité de la rue. Activité au rez de chaussée.

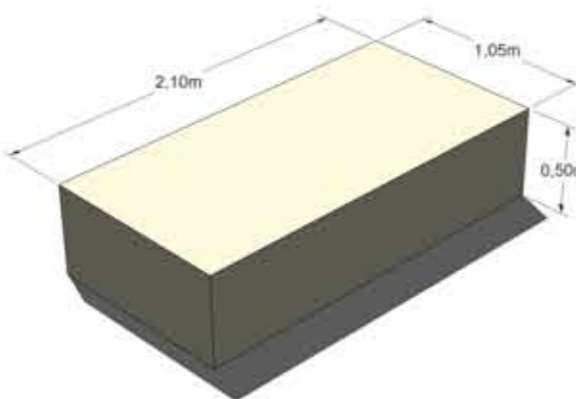
Gestion bioclimatique possible grâce au maintien de grandes zones arborées

Greffes contemporaines sur la périphérie de l'îlot, perpétuation d'une typologie de logements attractifs

Une architecture contemporaine en pierre massive

un processus de construction durable

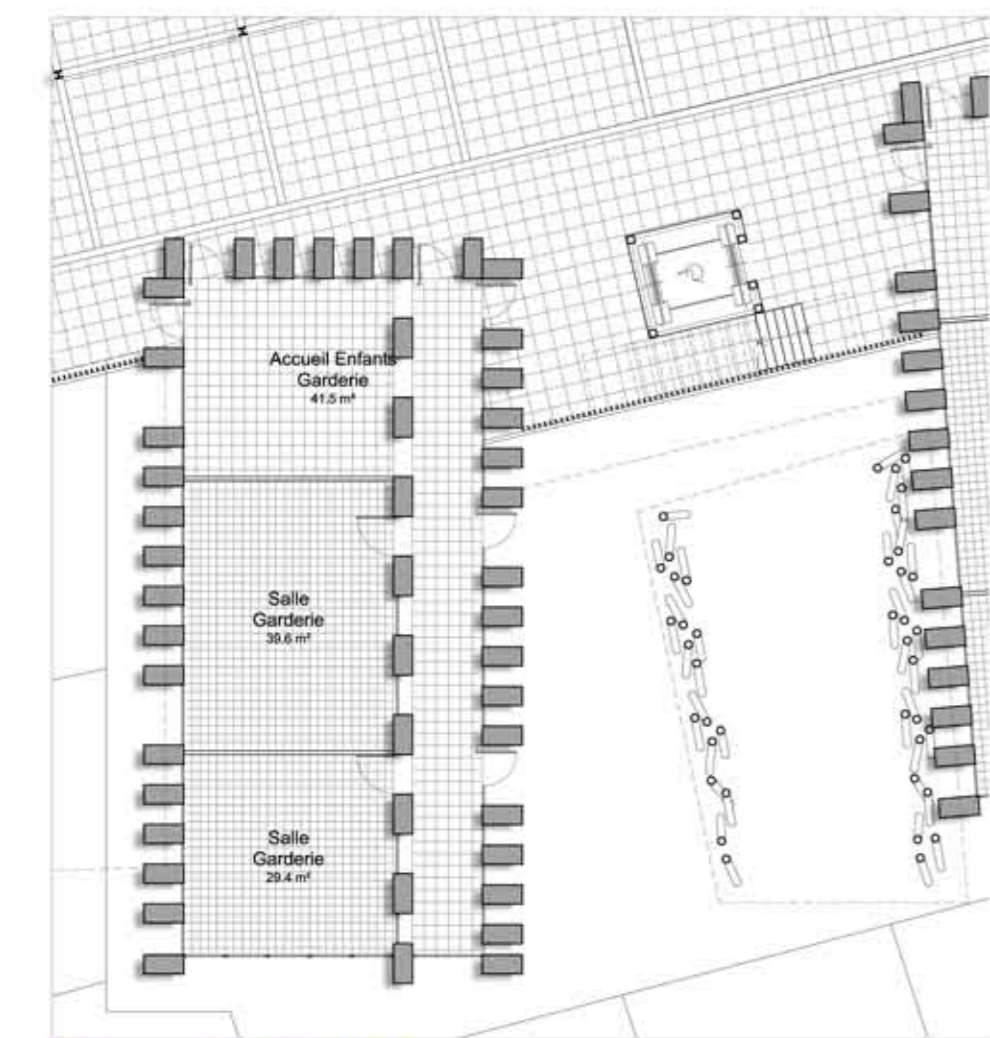
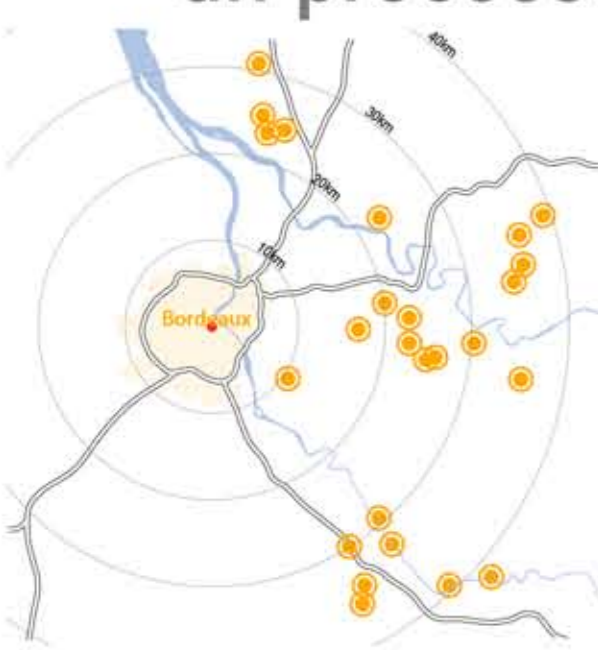
Les carrières de pierres bordelaises, une ressource de proximité à mettre en valeur



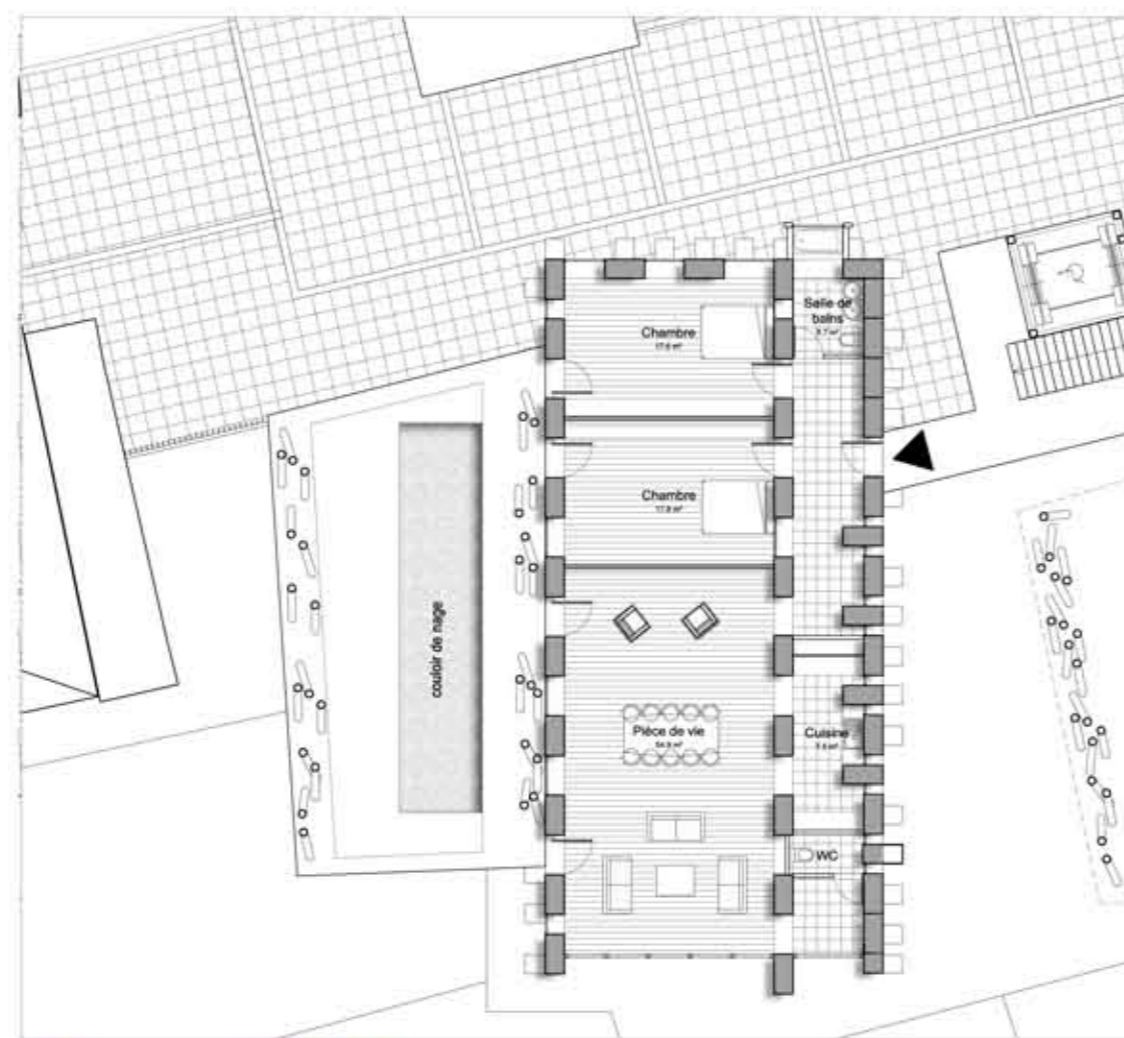
Module issu des possibilités techniques des carrières. Le moins de pertes possible. Méthode proche de la préfabrication.



Proximité des carrières, peu de transport. Utilisation des moyens de transport les moins polluants. (le transport fluvial,...)



Plan rdc 1/200



Plan r+1 1/200

Surfaces créées

- 5215 m² de planchers d'habitations et 2975 m² de prolongements extérieurs
- 1191 m² de locaux destinés aux activités
- 1650 m² de parking sous-terrain

Depuis la halle



Depuis un appartement



NÉRAC

FRUITS ET LÉGUMES