

Bengalines, une typologie de l'équité.

Le projet des logements Bengalines est une expérience qui questionne le processus contemporain de « fabrication » des logements locaux à caractère social.

Dans cette expérience, l'implication des habitants-locataires intéressés par la définition de leur lieu de vie futur trouve une place, celle de la « maîtrise d'usage ».

Cette participation repose sur le principe de modularité d'une base commune en plan où les habitants disposent d'un choix majeur : celui de la configuration finale de leur logement en fonction du degré de cloisonnement et de l'emplacement des pièces de nuit.

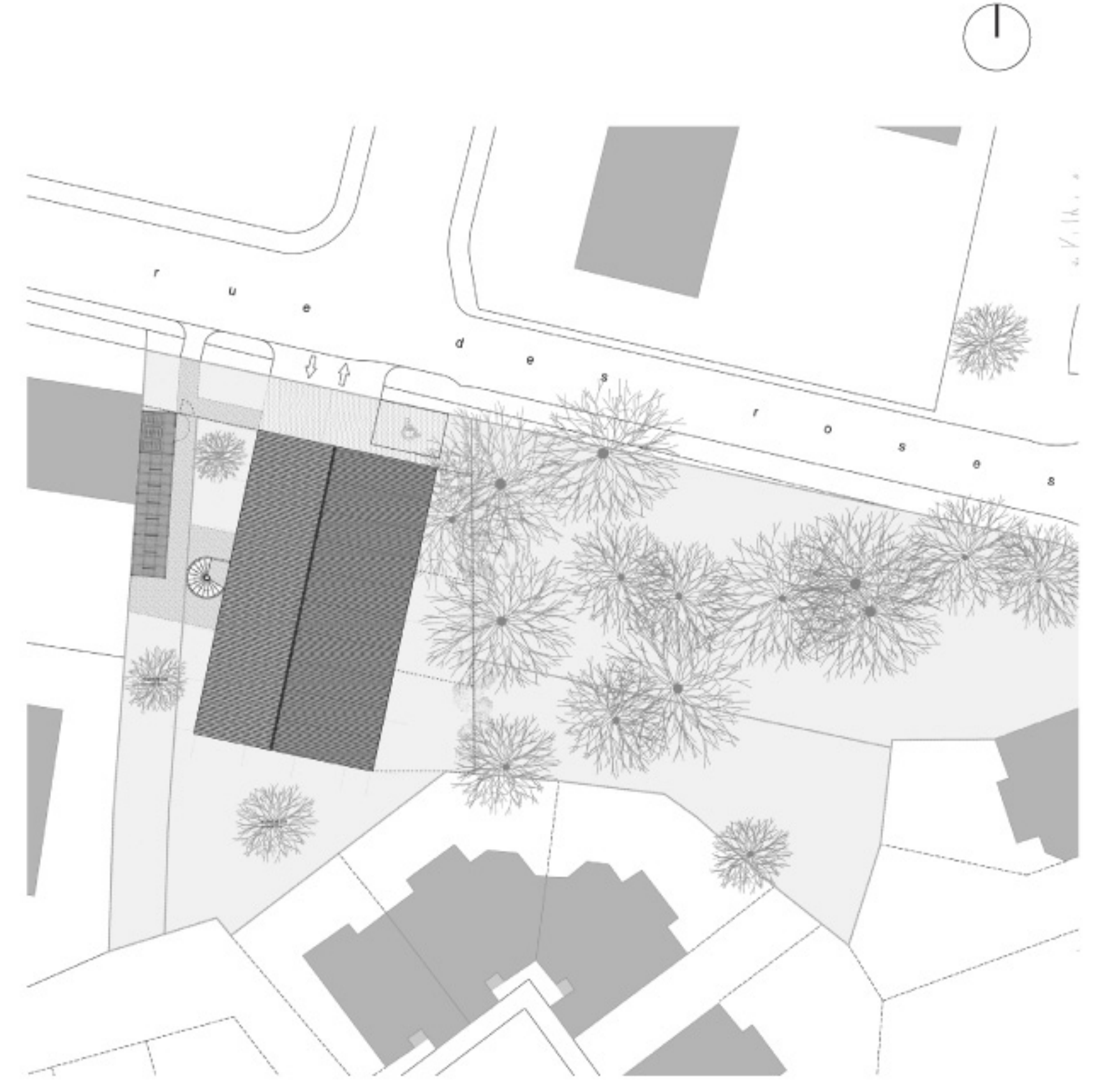
Dans cette expérience, la logique du coût très réduit permet à certains matériaux, les panneaux en bois des cloisons, le béton brut de décoffrage

des plafonds, d'être laissés apparents, et considérés à même de donner une qualité aux espaces intérieurs.

Les logements Bengalines sont situés à Pessac, dans un quartier résidentiel. Les choix des formes et des matières ont été faits de sorte que le bâtiment existe de manière sereine, calme, non ostentatoire dans son site.

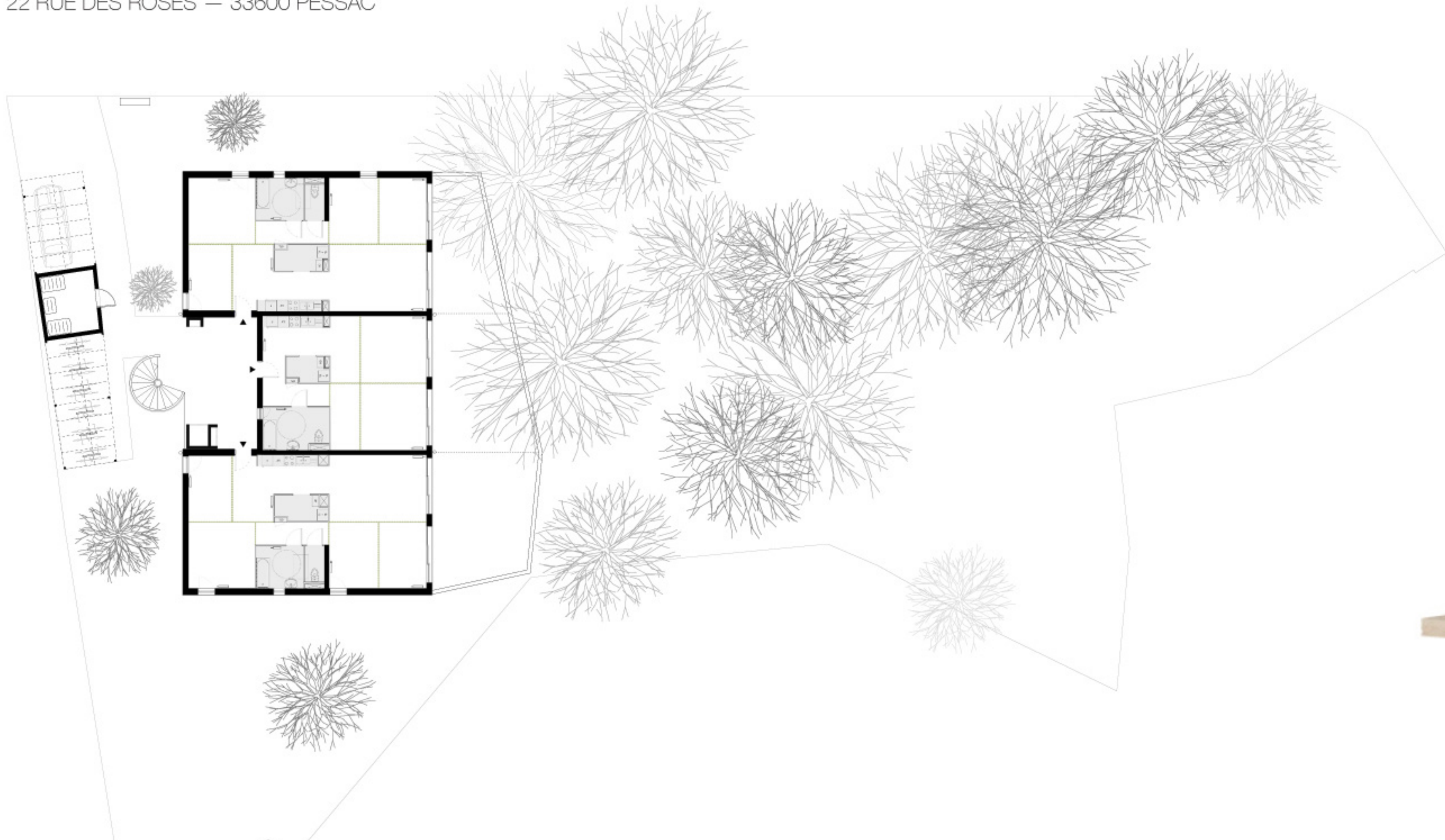
Le projet partage l'occupation du terrain avec un bois de chênes qui déploie sa masse végétale. C'est un paysage vivant, ordinaire et féérique.

La belle vue qu'il offre est partagée par les neuf logements qui sont orientés et grands ouverts vers lui. L'équivalence des conditions d'habiter n'est pas une qualité en soi. Elle relève de ce que l'on peut appeler une « typologie de l'équité ».



PLAN DE MASSE

22 RUE DES ROSES — 33600 PESSAC



PLAN REZ-DE-CHAUSSÉE

e : 1—250



NEUF LOGEMENTS, ET UN BOIS DE CHÊNES.



l'Atelier Provisoire

64, rue Laville-Fatin
33100 Bordeaux
tél 05 56 79 10 20
fax 05 56 48 58 86

www.atelierprovisoire.com architectes

Maitre d'ouvrage : AQUITANIS

BENGALINES

Planche 1

9 LOGEMENTS COLLECTIFS

Rue des roses, Pessac

2014-2016



LA VUE PARTAGÉE VERS LE BOIS DE CHÊNES.

DES MATÉRIAUX BRUTS LAISSÉS APPARENTS :
PLAFONDS EN BÉTON ET CLOISONS EN BOIS.



PLAN ÉTAGE COURANT — EXEMPLES DE VARIATIONS DES CLOISONS

l'Atelier Provisoire

64, rue Laville-Fatin
33100 Bordeaux
tél 05 56 79 10 20
fax 05 56 48 58 86
www.atelierprovisoire.com

architectes

Maitre d'ouvrage : **AQUITANIS**

BENGALINES

Planche 2

9 LOGEMENTS COLLECTIFS

Rue des roses, Pessac

2014-2016

Photographies @Agnès Clois

Photographies @Agnès Clois