

LOCAUX D'ACTIVÉS

VILLAGE ACTIF FLOIRAC (33)

planche 1/2

Concept « Ecchobloc »

Maître d'ouvrage : CFA Atlantique (Groupe Financière Duval)

Commercialisation : DTZ - Tourny Meyer

Maître d'oeuvre : REVEL'ARCHI - architecte mandataire

Physalis - paysagistes

AIA & EuroVRD - BET

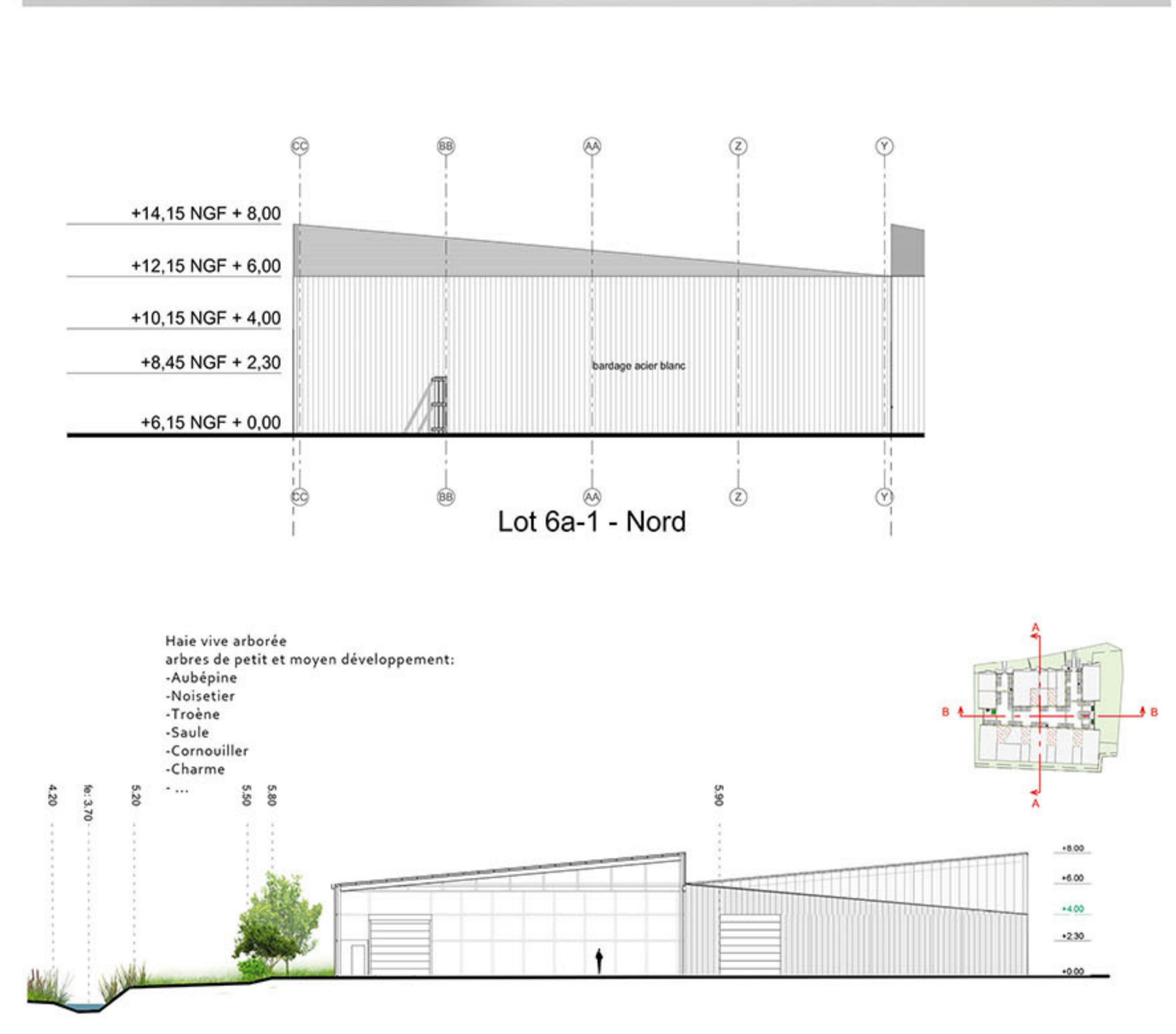
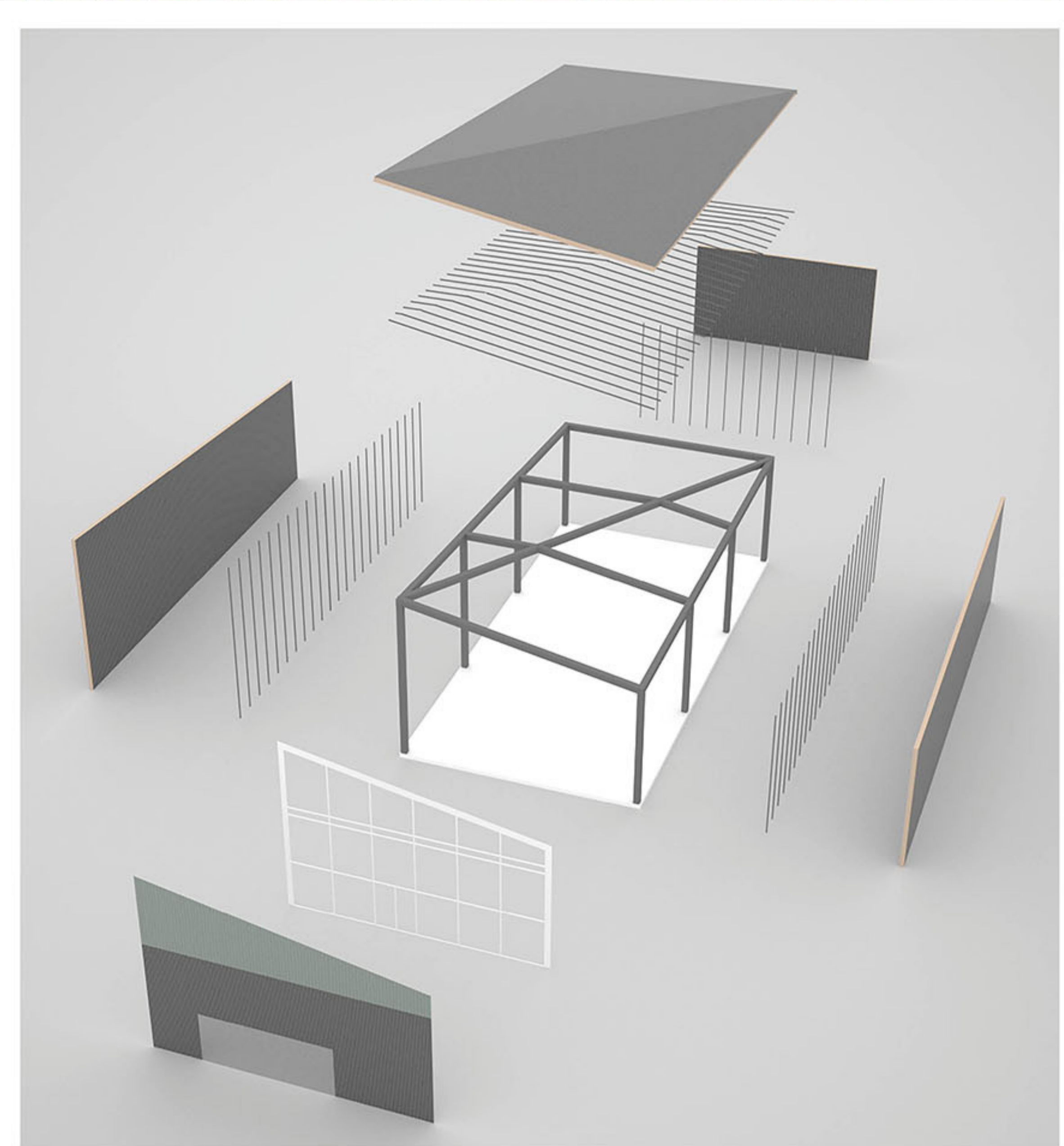
Ecoten - économiste et OPC

Programme :

Chantier : Tranche 1 : 2016 - 2017 / Tranche 2 : 2017 - 2018

Surface totale : 10 675 m²

Montant travaux : 4,5 M€ HT



LE PROJET
Dans le cadre de l'aménagement de la ZAC des quais de Floirac initié par la Ville et Bordeaux Métropole, CFA Atlantique (Groupe Financière Duval) et Revel'archi ont été lauréats de la consultation pour élaborer le développement de l'îlot L. Ce programme dédié aux PME est conçu pour accueillir des entreprises du secteur de l'artisanat, de la construction, de la petite production ou du commerce de gros.
Ce parc d'activités comprenant 20 modules, est réalisé en deux tranches dont la première a été livrée en juillet 2016.
Le concept ECCHOBLOC®
Initié par CFA atlantique et mis au point par REVELARCHI, ce concept a pour objectif de proposer des locaux d'activités « clés en main » sous forme de volumes capables, adaptés aux besoins des PME/PMI. Avec ECCHOBLOC® l'adaptabilité prévaut, les modules peuvent ainsi s'assembler pour constituer de plus grandes surfaces, multiples de 250 m², 500 m², 750 m², 1000 m² et au-delà...
Chaque volume peut également accueillir un niveau de mezzanine qui se décline par plateau de 25 m². Le volume peut ainsi s'adapter au besoin fonctionnel et à l'évolution de l'entreprise.

ARCHITECTURE
Les modules ECCHOBLOC® sont des volumes de forme rectangulaire de 11 m sur 22 m, avec 6 m de haut au plus bas et 8 m au plus haut. Leur toiture en forme de shed permet à la lumière de pénétrer abondamment pour apporter des conditions de travail optimales.
Ils sont constitués d'une structure métallique, d'un bardage double peau composé d'un plateau intérieur métallique, d'une couche isolante de laine de roche de 10 cm, d'une tôle pliée selon des ondes sinusoïdales de couleur blanche. La lumière pénètre par l'intermédiaire de très grands panneaux polypropylène alvéolaire. La toiture est constituée d'un complexe formé d'un bac acier, d'une laine de roche 10cm et d'une membrane PVC blanche. Des cours techniques, fermées par une simple peau perforée, abritent tous les organes techniques nécessaires au fonctionnement de l'entreprise.
En façade rue, un bassin de rétention est support à un aménagement paysager de zone humide traversée par des passerelles en bois.
Entre le bassin et les bâtiments, une double peau constituée d'un bardage simple avec une peau perforée, abrite une promenade piétonne et crée un effet de dématérialisation de la façade.
Un éclairage nocturne crée un véritable bâtiment signal.

LOCAUX D'ACTIVITÉS
VILLAGE ACTIF FLOIRAC (33) planche 2/2

Concept « Ecchobloc »

Maître d'ouvrage : CFA Atlantique (Groupe Financière Duval)
Commercialisation : DTZ - Tourny Meyer
Maître d'oeuvre : REVEL'ARCHI - architecte mandataire
Physalis - paysagistes
AIA & EuroVRD - BET
Ecoten - économiste et OPC

Programme : **Chantier :** Tranche 1 : 2016 - 2017 / Tranche 2 : 2017 - 2018
Surface totale : 10 675 m²
Montant travaux : 4,5 M€ HT