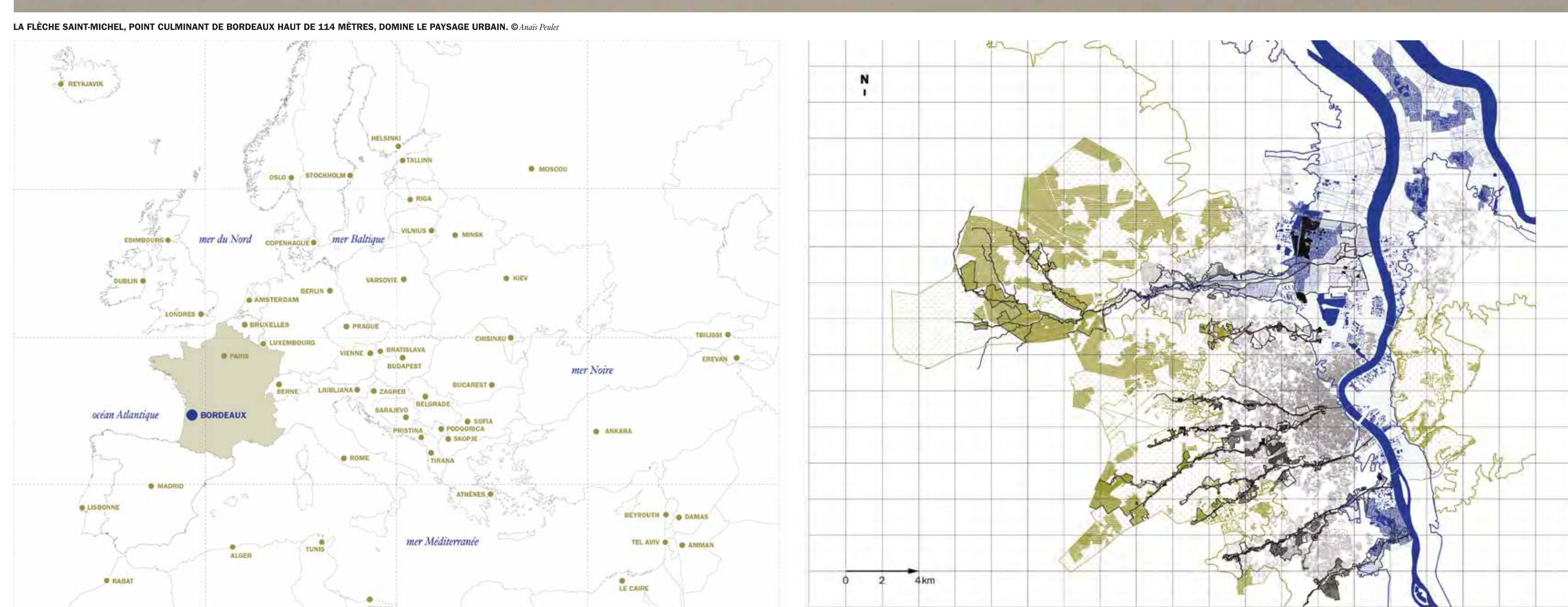


Apprendre des métropoles du monde

BORDEAUX / France

PAYSAGE

Bordeaux métropole atlantique : *paysage par tous les temps*

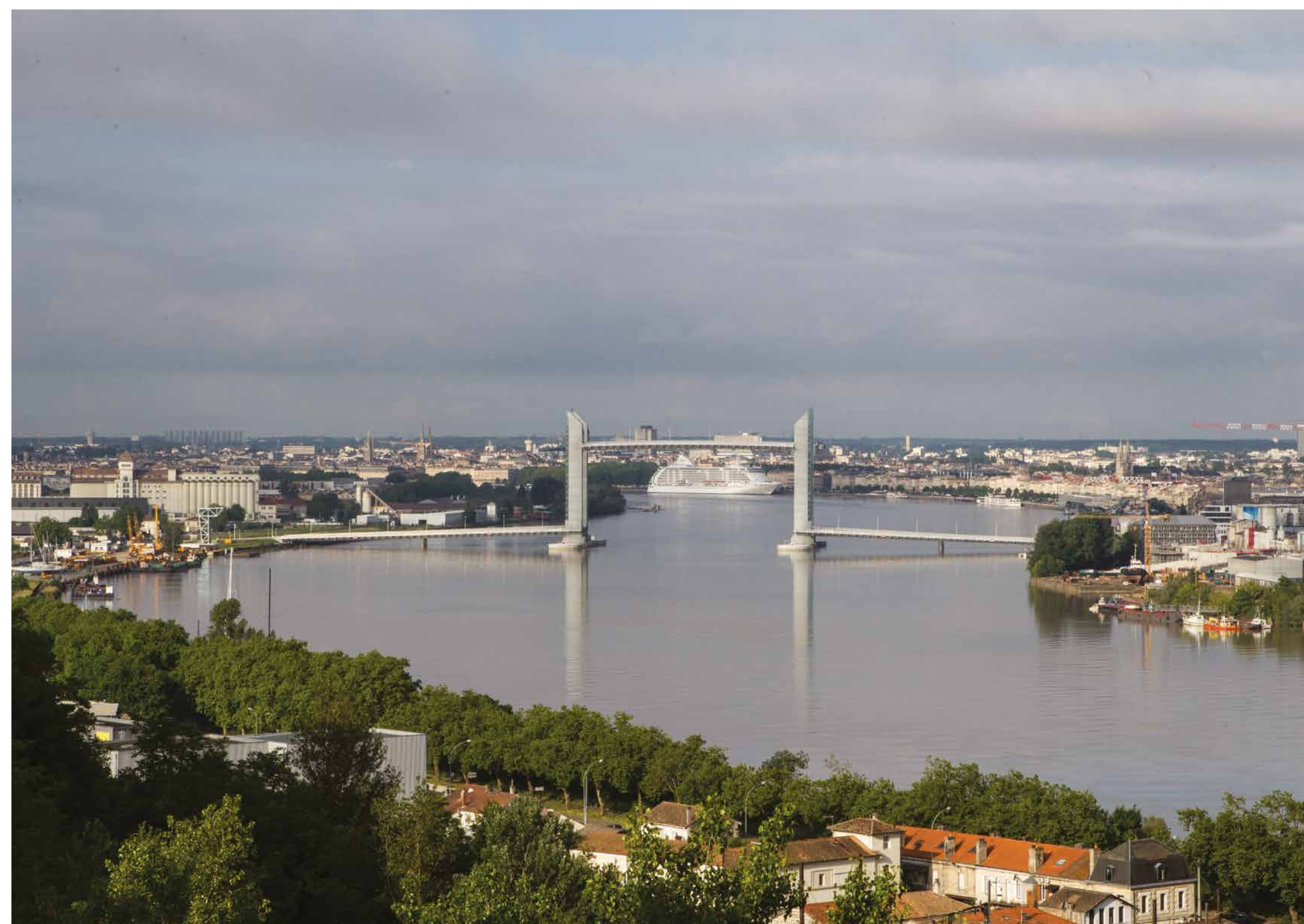


ENTRE OCÉAN ET ESTUAIRE

A 50 km de la façade atlantique, les eaux de la Garonne ont façonné un site géographique propice à l'installation d'un grand port et aux échanges commerciaux. Sur sa rive gauche, l'horizon s'ouvre vers la forêt des Landes jusqu'aux dunes de l'océan. Sur sa rive droite, les coteaux calcaires forment un belvédère sur la ville. Le territoire s'étend vers l'ouest entre les vignobles, la lande plantée de pins et les marais agricoles.

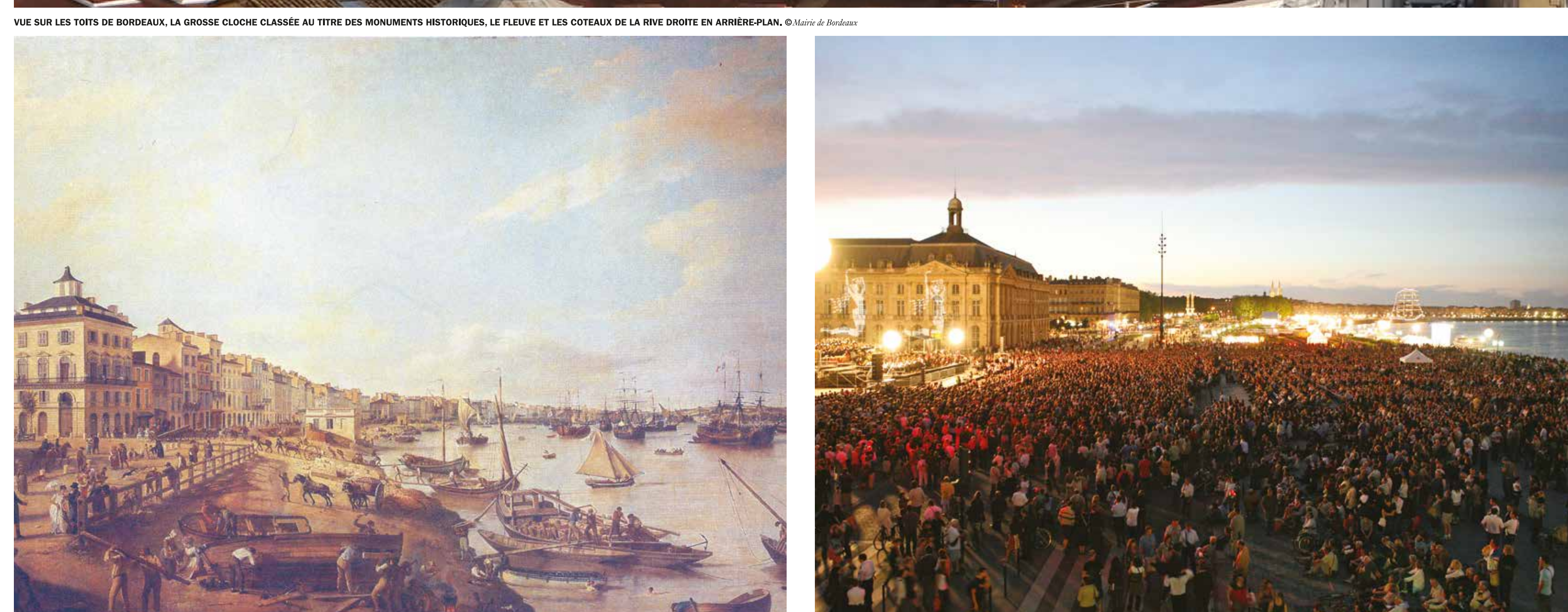
LE FLEUVE ET LE PAYSAGE RETROUVÉS

La mémoire de l'eau qui irrigue le site est perceptible dans les tracés les plus anciens qui s'alignent sur le réseau hydrographique. Les quais réaménagés ont remis au goût du jour l'art de la promenade. La manière dont le territoire se plie à sa géographie a été révélée. Dès lors le projet urbain oriente la construction de la ville à partir du paysage et dans le respect de son ADN.



PATRIMOINE

Bordeaux patrimoine(s) : *de la connaissance à la reconnaissance*

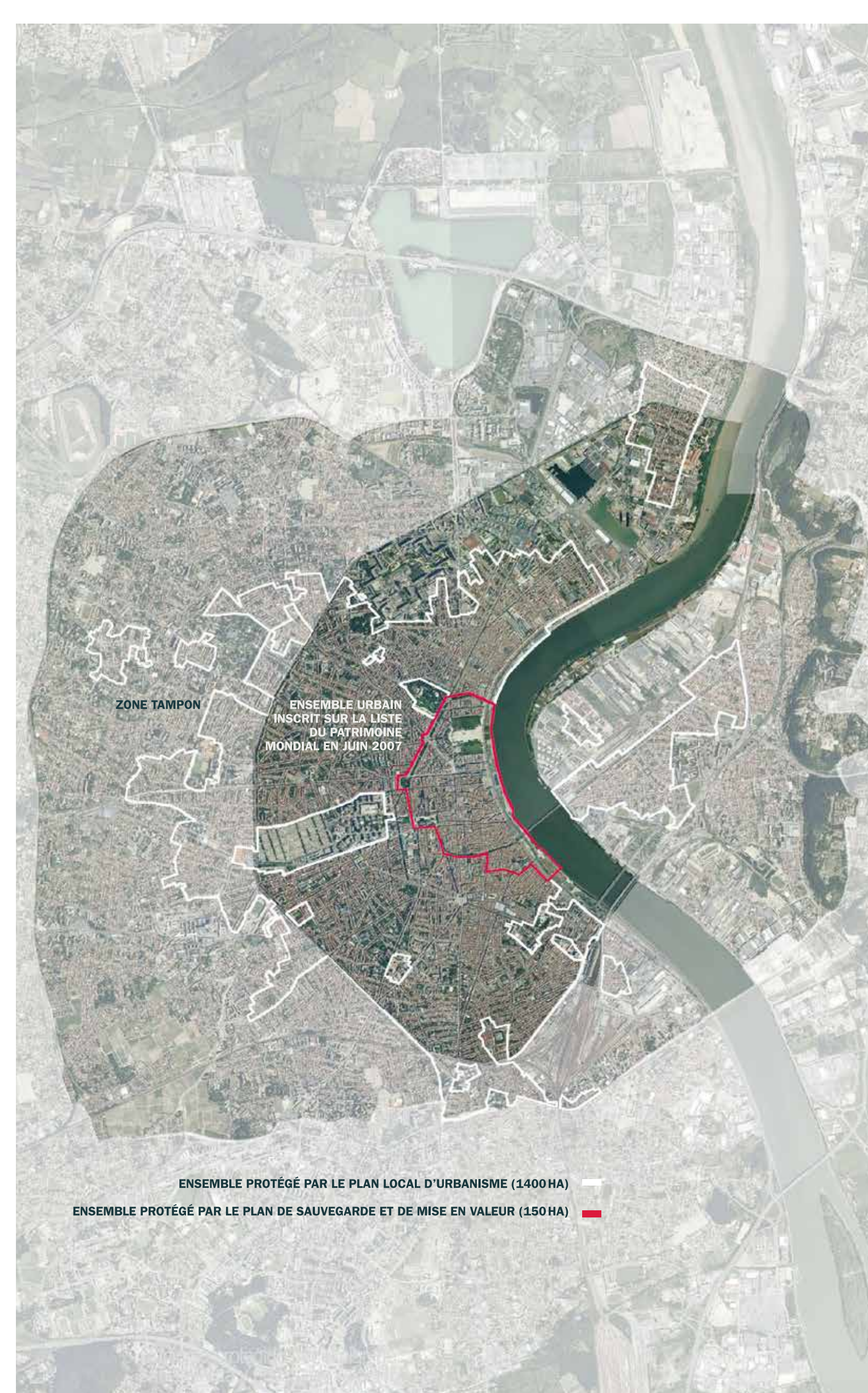


UN HÉRITAGE EXCEPTIONNEL

Le fleuve a apporté la prospérité depuis l'Antiquité et a fait de Bordeaux le premier port de France au XVIII^e siècle. L'ensemble urbain exceptionnel qui en témoigne a été épargné par les guerres. Depuis 1995, de grands travaux d'embellissements et de restauration initient le renouveau bordelais.

UN PATRIMOINE VIVANT RECONNU PAR L'UNESCO

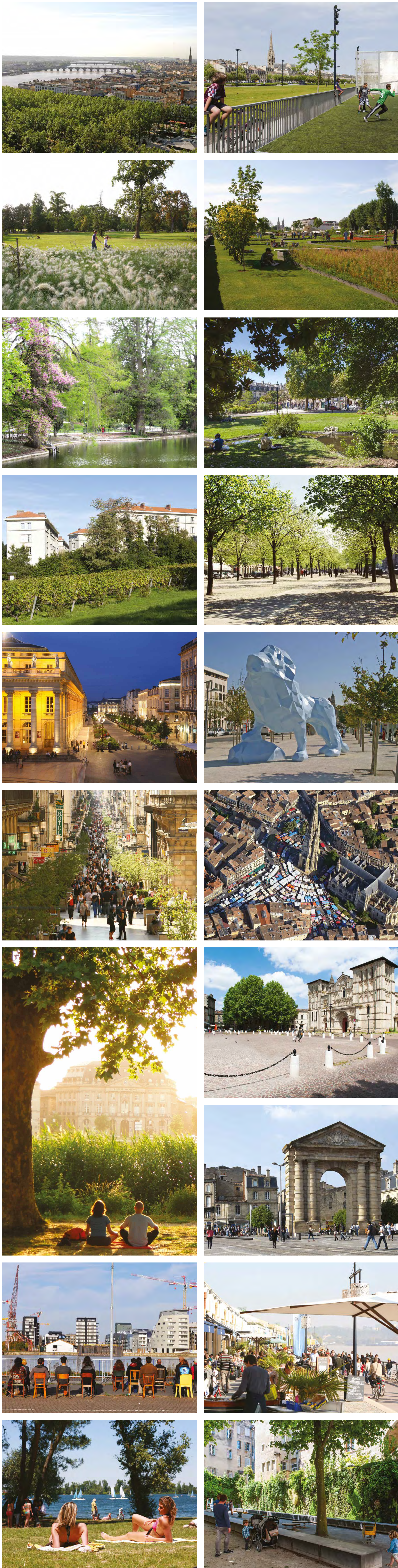
En 2007, Bordeaux devient ainsi le plus grand ensemble urbain inscrit sur la liste du Patrimoine Mondial par l'UNESCO. C'est un patrimoine vivant car accessible à tous et habité, de la ville de pierre au patrimoine industriel, mis en lumière par les réaménagements urbains. Ces vingt dernières années, une méthode durable d'inventaires, d'études archéogéographiques et anthropologiques a enclenché la reconnaissance de l'héritage dans le développement de la métropole.



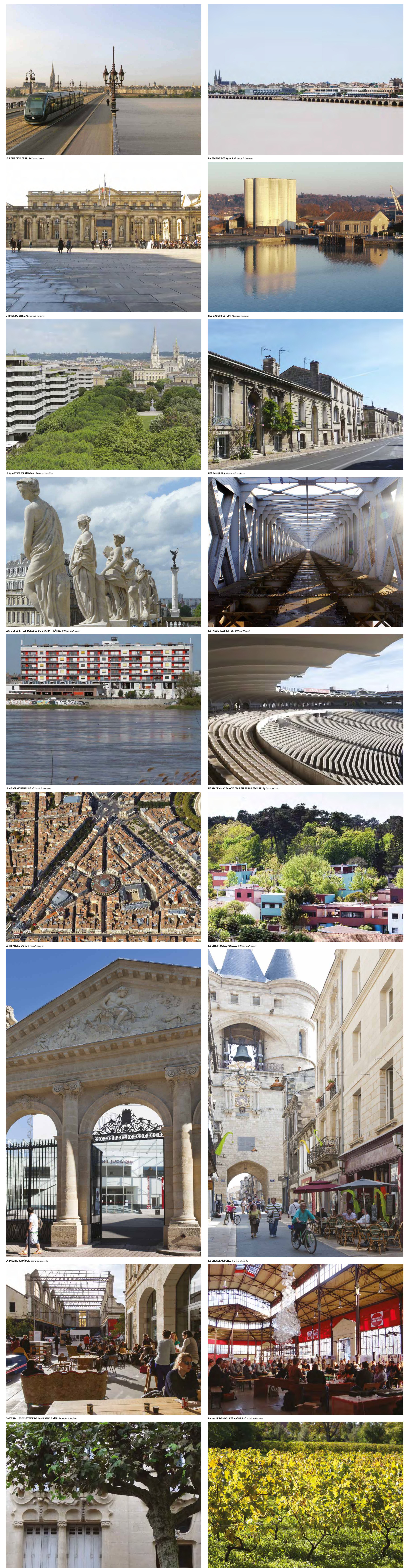
Apprendre des métropoles du monde

BORDEAUX / France

PAYSAGE



PATRIMOINE



«GRANDS PROJETS» VILLE

Bordeaux 2030 : *un projet vers la métropole millionnaire*



DEUX PROJETS URBAINS

Le projet de 1996 à 2015 affirme l'axe nord-sud avec la circulation du tramway le long de la Garonne. Le projet 2009-2030 met en place l'arc de développement durable du lac (Ginko) à la gare (O.I.N Euratlantique) en passant par les Bassins à flot, Brazza et Niel, tout en répondant aux principes d'une métropole écologique et durable. Deux nouveaux ponts et la confiance retrouvée avec la valorisation du patrimoine et du fleuve, ouvrent de nouvelles perspectives : la ville peut s'agrandir sur ses friches industrielles, portuaires et ferroviaires.

UNE DÉMARCHE PARTICIPATIVE

Les habitants, les experts et les acteurs de l'économie participent à la construction de leur ville. Cet urbanisme de projet vise à long terme l'accessibilité pour tous à un logement, aux équipements, l'équilibre entre les usages et le contact avec la nature.

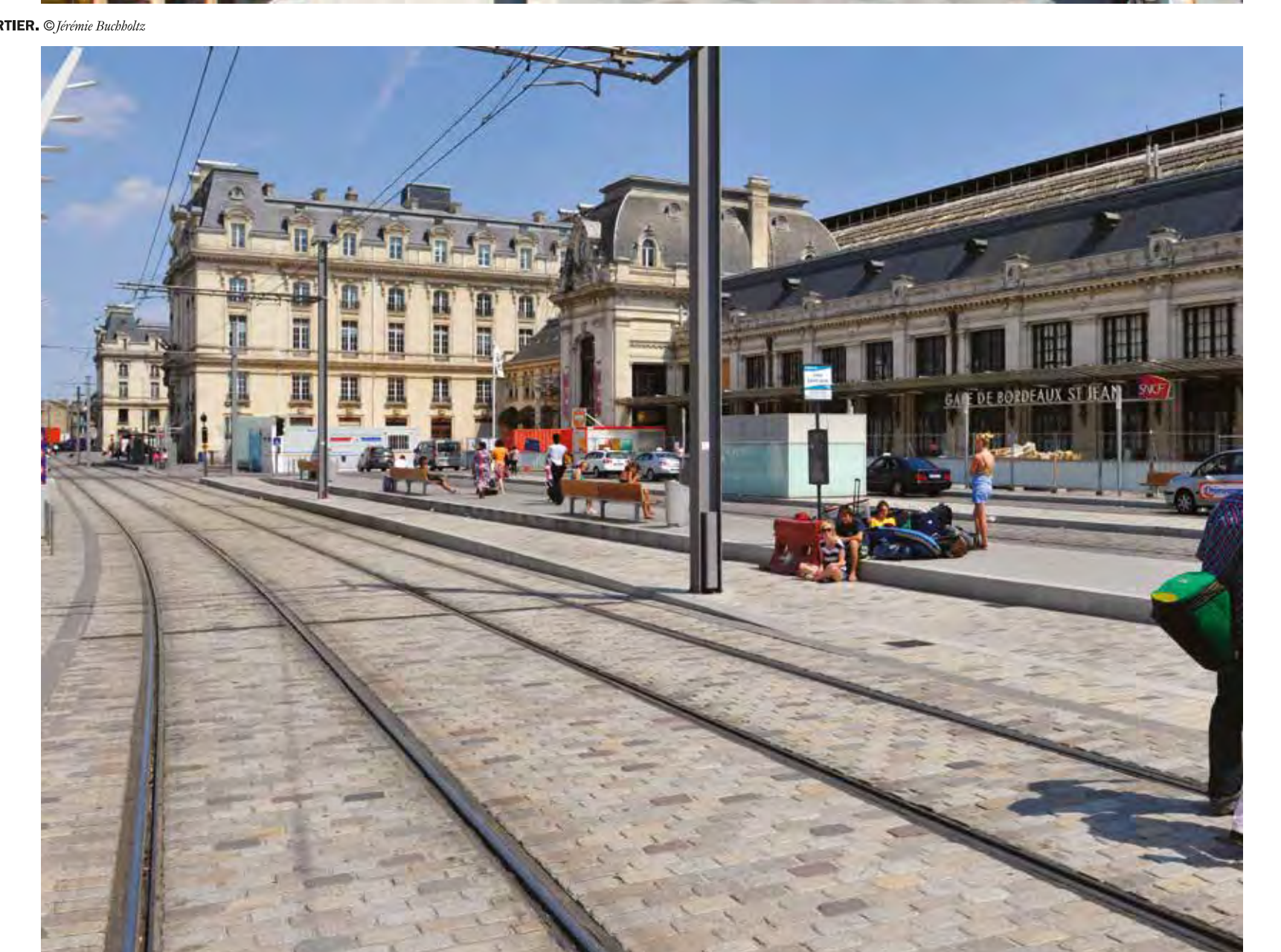
BORDEAUX MÉTROPOLE EN QUELQUES CHIFFRES :

- **750 000 HABITANTS** (métropole)
- **250 000 HABITANTS** (ville centre)
- **58 000 HECTARES** (métropole),
- **4 455 HECTARES** (ville centre)
- **1 810 HECTARES** pour le plus grand ensemble urbain au monde inscrit sur la liste du patrimoine de l'humanité
- **150 HECTARES** couvert par le plan de sauvegarde et de mise en valeur, site patrimoine remarquable
- **40 000 PARCELLES** d'un ensemble urbain protégé par le plan local d'urbanisme
- **700 km** de pistes cyclables
- **55,4 km** de réseau de trois lignes de tramway



ÉVOLUTIONS URBAINES

Bordeaux, témoignages d'une ville en mouvement : *avant-après*



«GRANDS PROJETS» VILLE

DISTINCTIONS :

- « Bordeaux Best City 2017 » (Lonely Planet 2016)
- Meilleure destination européenne (European Best Destination 2015)
- Ville préférée des Français (Opinionway, 2014)
- Bordeaux Métropole Numérique (French Tech, 2014)
- Destination touristique exceptionnelle (ministère des affaires étrangères, 2014)
- Top 5 des destinations françaises pour les congrès internationaux (International Congress & Convention Association, 2015)
- « Best food city in the world » (thrillist.com, 2014)

BORDEAUX MÉTROPOLE EN QUELQUES CHIFFRES (suite) :

DÉVELOPPEMENT URBAIN :

- **7500 LOGEMENTS/AN**, 3 000 à Bordeaux dont 55% de logements aidés dans l'arc de développement durable (Bassins à flot, Ginko, Brazza, Bastide Niel, O.I.N Euratlantique)
- **250 000 HABITANTS**, l'objectif démographique d'ici 2030

TOURISME ET CULTURE :

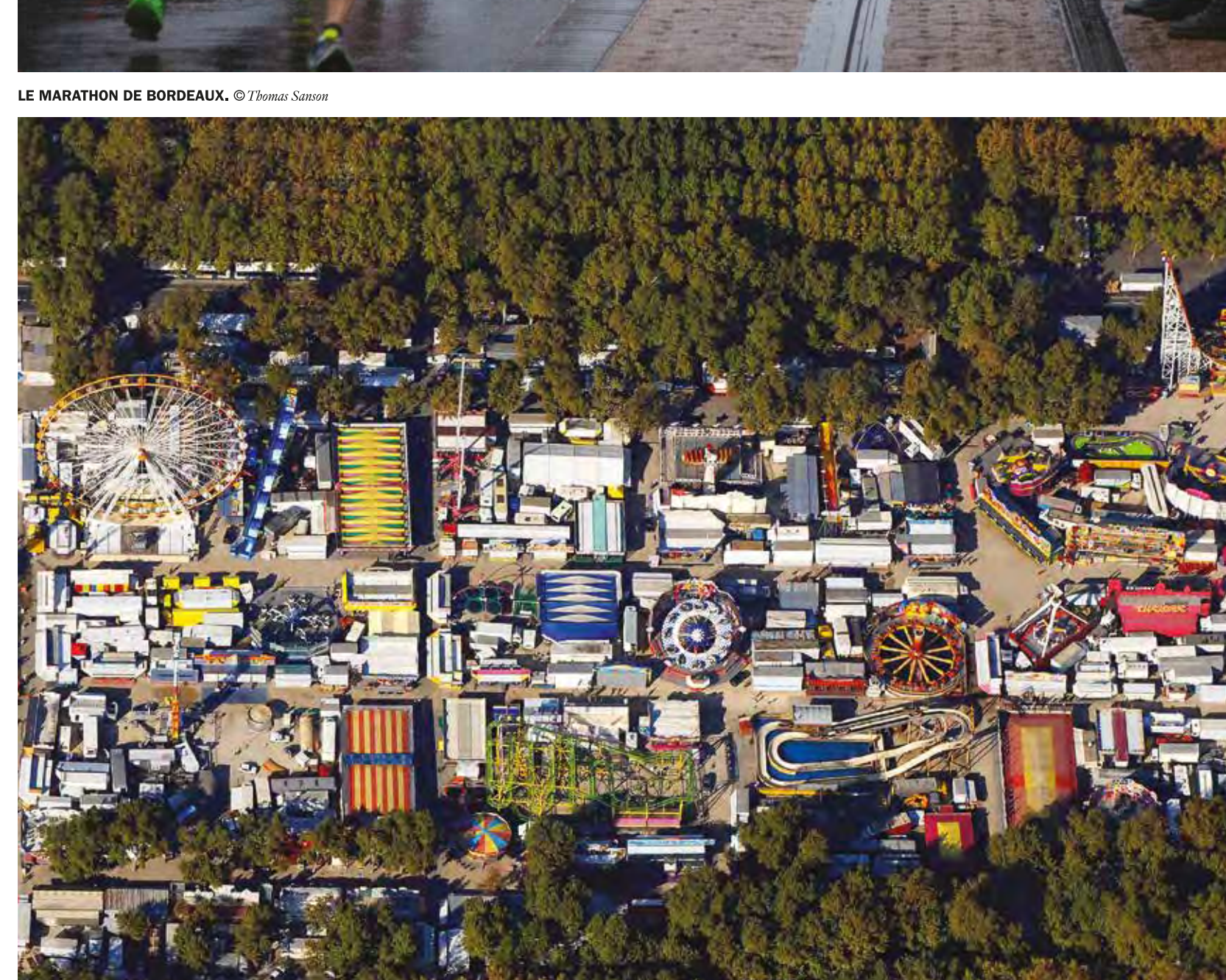
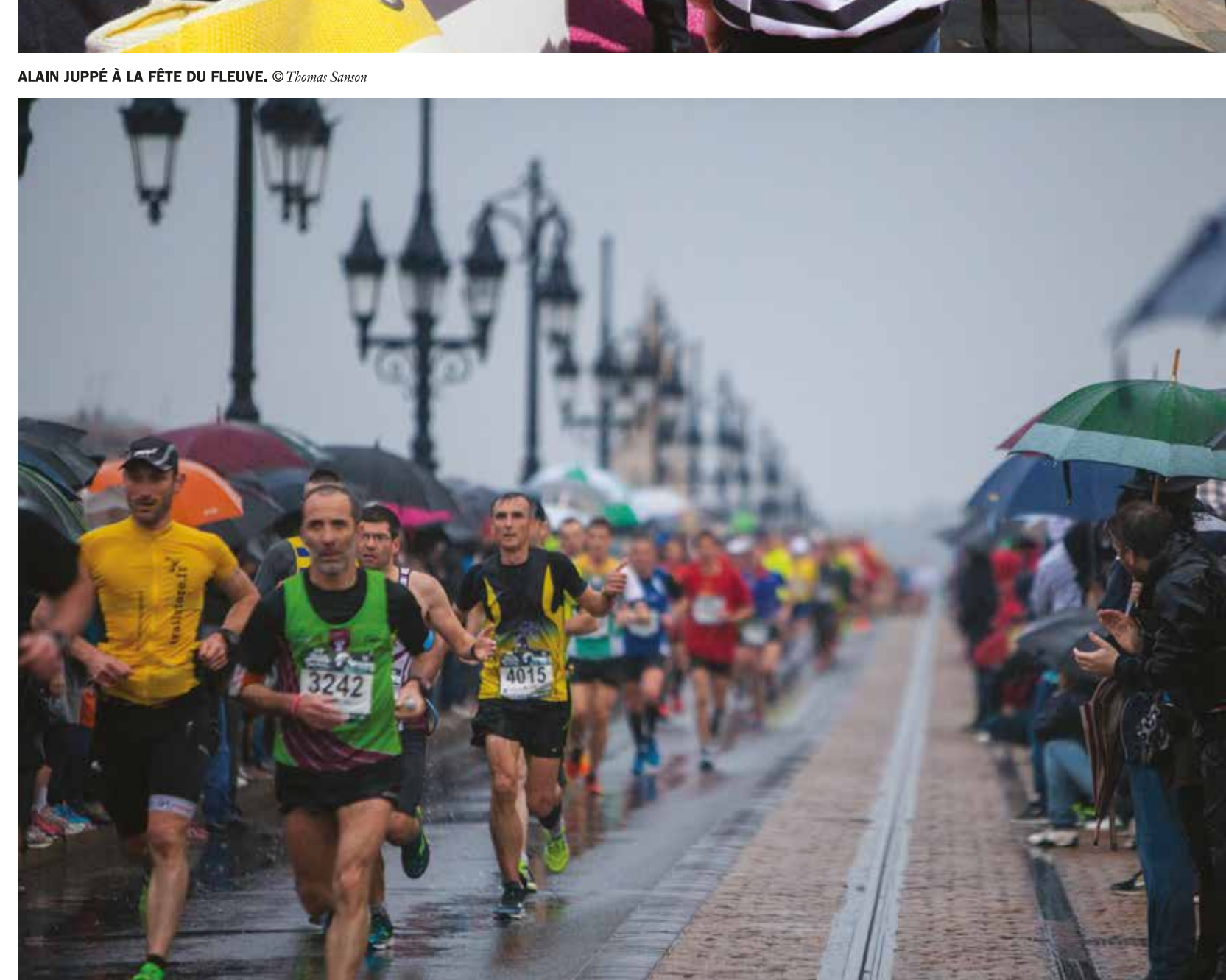
- **6,5 MILLIONS DE VISITEURS/AN**
- **390 MONUMENTS HISTORIQUES** dont **357 À BORDEAUX**
- **GRANDS ÉQUIPEMENTS CULTURELS** : un grand théâtre, un auditorium, un orchestre national, un nouveau stade (40 000 places), une salle de spectacle (11 000 places), une Maison de l'Économie Créative en Aquitaine (MECA), une Cité du vin
- **ÉVÉNEMENTS INTERNATIONAUX** : Bordeaux Fête le Vin, Bordeaux Fête le Fleuve, Agora, Biennale de Bordeaux, Vinexpo.

ÉCONOMIE ET TRANSPORT :

- **1700 À 1900 CRÉATIONS D'ENTREPRISES/AN**
- Une trentaine de start-up créées en moins de cinq ans
- **33 000 PASSAGERS** en 2016, le 2^e port d'escale de la façade atlantique
- **23 BOUTEILLES/seconde VENDUES DANS LE MONDE**, l'un des premiers vignobles AOC
- **40 TGV/JOUR** à 2 heures de Paris en 2017
- Top 5 des aéroports régionaux français

UNIVERSITÉS ET RECHERCHE :

- **82 000 ÉTUDIANTS** dont 7 500 étrangers
- 110 unités de recherche, 180 laboratoires universitaires



ÉVOLUTIONS URBAINES

